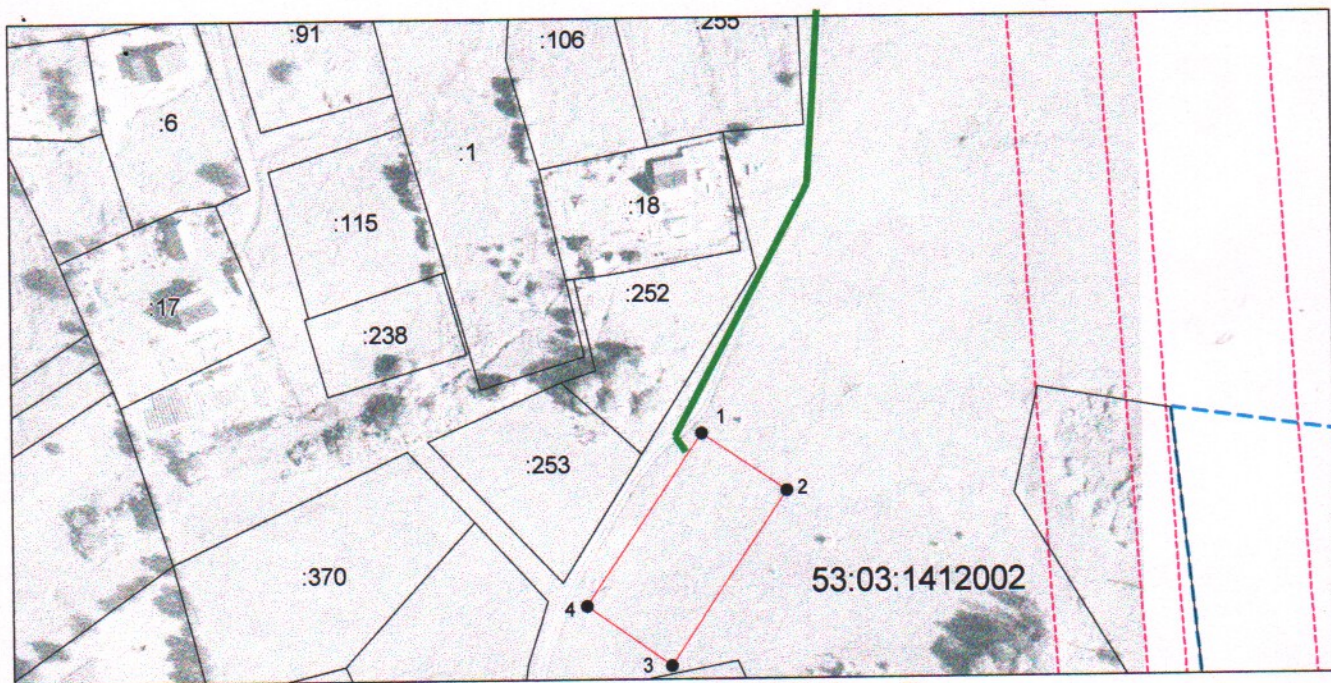


Утверждена
постановлением
(наименование документа об утверждении, включая наименования
администрации
органов государственной власти или органов местного
Вагайского
самоуправления, принявших решение об утверждении схемы
Муниципального р
или подписавших соглашение о перераспределении земельных
от **10.09.2019** № **1596**

Схема расположения земельного участка или земельных участков на кадастровом плане территории

Условный номер земельного участка —		
Площадь земельного участка 1500 м ²		
Обозначение характерных точек границ	Координаты, м	
	X	Y
1	2	3
1	529682.65	2302183.73
2	529667.26	2302206.11
3	529621.46	2302175.33
4	529637.22	2302152.96
1	529682.65	2302183.73



Система координат: МСК 53 (Зона-2)
Масштаб 1:2000

Условные обозначения:

- — граница образуемого земельного участка,
- — граница учтенного земельного участка,
- — граница кадастрового квартала,
- — характерная точка границы земельного участка.
- — доступ к земельному участку