

Утверждена

постановлением Администрации  
(наименование документа об утверждении, включая наименование)

Валдайского муниципального  
органов государственной власти или органов местного

районе Новгородской области  
самоуправления, принявших решение об утверждении схемы

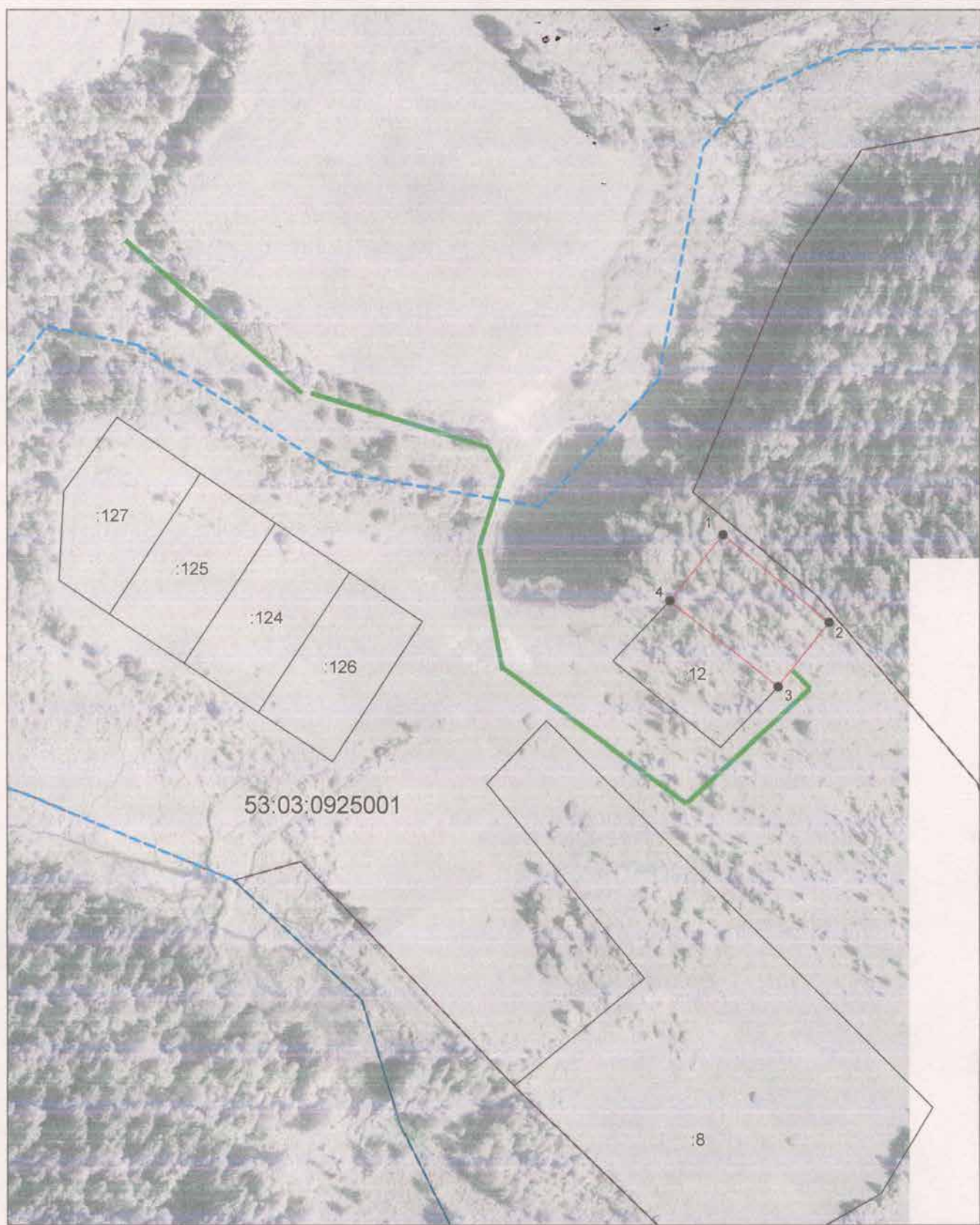
или подписавших соглашение о перераспределении земельных участков)

от 18.05.2021

№ 845

**Схема расположения земельного участка или земельных участков  
на кадастровом плане территории**

Условный номер земельного участка —		
Площадь земельного участка 1499 м <sup>2</sup>		
Обозначение характерных точек границ	Координаты, м	
	X	Y
<b>1</b>	<b>2</b>	<b>3</b>
1	527008.62	2293447.99
2	526977.13	2293486.56
3	526954.05	2293467.99
4	526985.02	2293428.73
1	527008.62	2293447.99



Система координат: МСК 53 (Зона-2)  
 Масштаб 1:2000

**Условные обозначения:**

- — граница образуемого земельного участка,
- — граница учтенного земельного участка,
- - - — граница кадастрового квартала,
- — характерная точка границы земельного участка.
- — доступ к земельному участку