

Утверждена

постановлением Владимирской области
(наименование документа об утверждении, включая наименование)

Валдайского муниципального
органов государственной власти/или органов местного

района Новгородской области
самоуправления, принявших решение об утверждении схемы

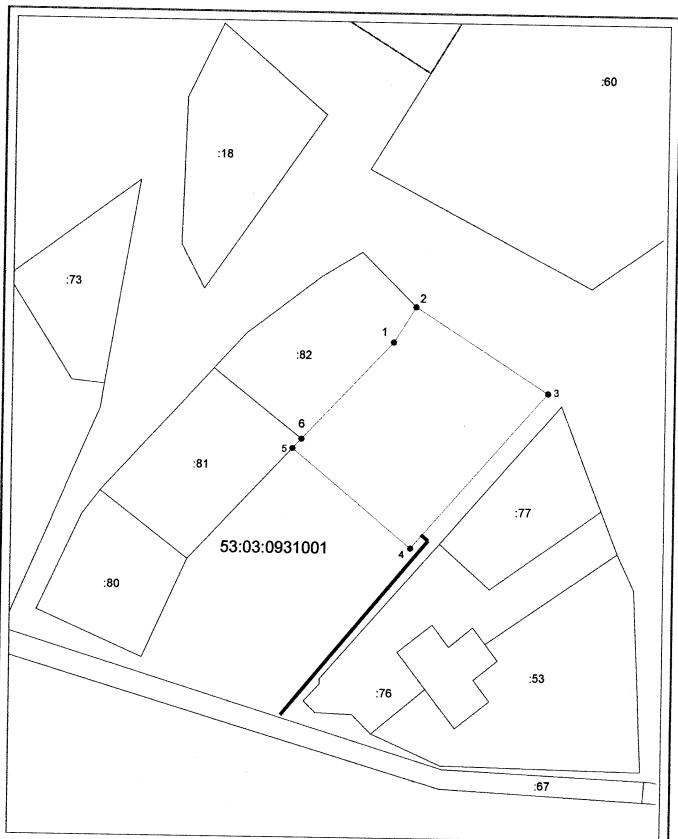
или подписавших соглашение о перераспределении земельных участков)

от 16.09.2011

№ 1368

**Схема расположения земельного участка или земельных участков
на кадастровом плане территории**

Условный номер земельного участка —		
Площадь земельного участка 2202 м ²		
Обозначение характерных точек границ	Координаты, м	
	X	Y
1	2	3
1	527584.00	2293456.83
2	527593.54	2293462.80
3	527570.61	2293498.91
4	527528.49	2293462.00
5	527555.06	2293429.69
6	527557.64	2293432.10
1	527584.00	2293456.83



Система координат: МСК 53 (Зона-2)
 Масштаб 1:1000

Условные обозначения:

- граница образуемого земельного участка,
- граница учтенного земельного участка,
- - - граница кадастрового квартала,
- — характерная точка границы земельного участка.
- — доступ к земельному участку