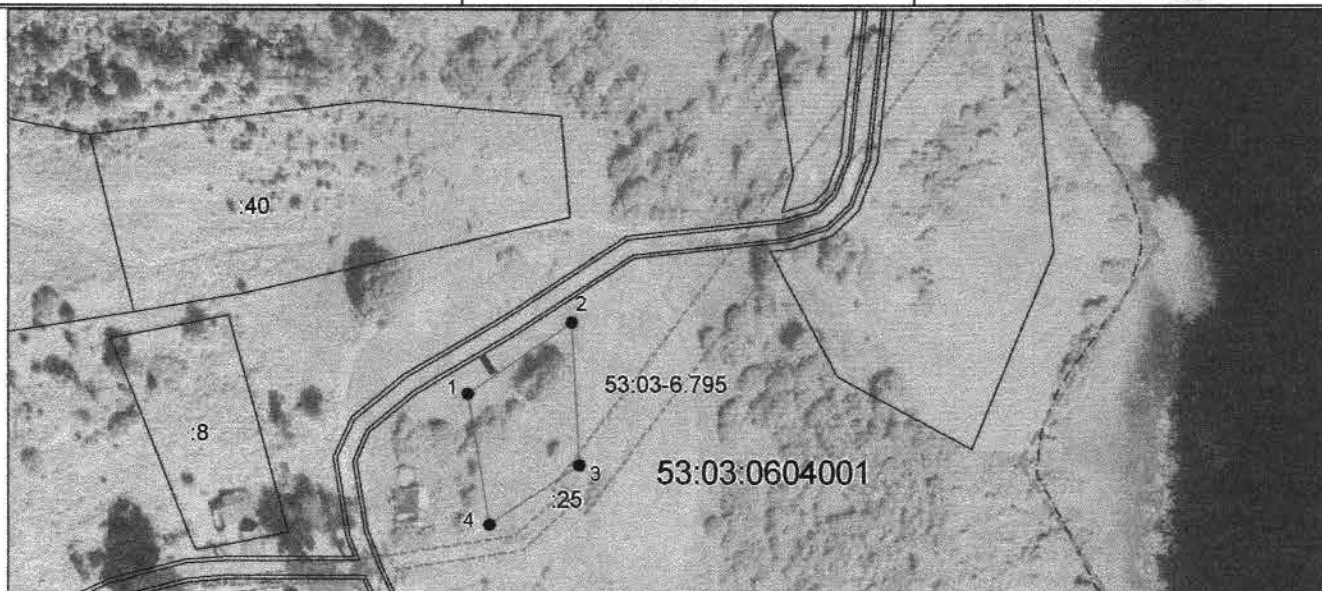


Утверждена
постановлением администрации
(наименование документа об утверждении, включая наименование)
УИИ Вайрайтского
органов государственной власти или органов местного
муниципального района
самоуправления, принявших решение об утверждении схемы
Новоурядская область
или подписавших соглашение о перераспределении земельных
от *06.07.2008* № *1002*

Схема расположения земельного участка или земельных участков на кадастровом плане территории

Условный номер земельного участка —			
Площадь земельного участка 992 м ²			
Обозначение характерных точек границ	Координаты, м		
	X	Y	
1	2	3	
1	515450.49	2289144.35	
2	515469.33	2289171.80	
3	515431.52	2289173.75	
4	515415.96	2289149.95	
1	515450.49	2289144.35	



Система координат: МСК 53 (Зона-2)
Масштаб 1:2000

Условные обозначения:

- граница образуемого земельного участка,
- граница учтенного земельного участка,
- граница кадастрового квартала,
- характерная точка границы земельного участка.
- доступ к земельному участку