

Утверждена

постановлением

(наименование документа об утверждении, включая наименование)

администрации

(наименование государственной власти или органов местного

Валдайского

самоуправления, принявшего решение об утверждении схемы

муниципального района

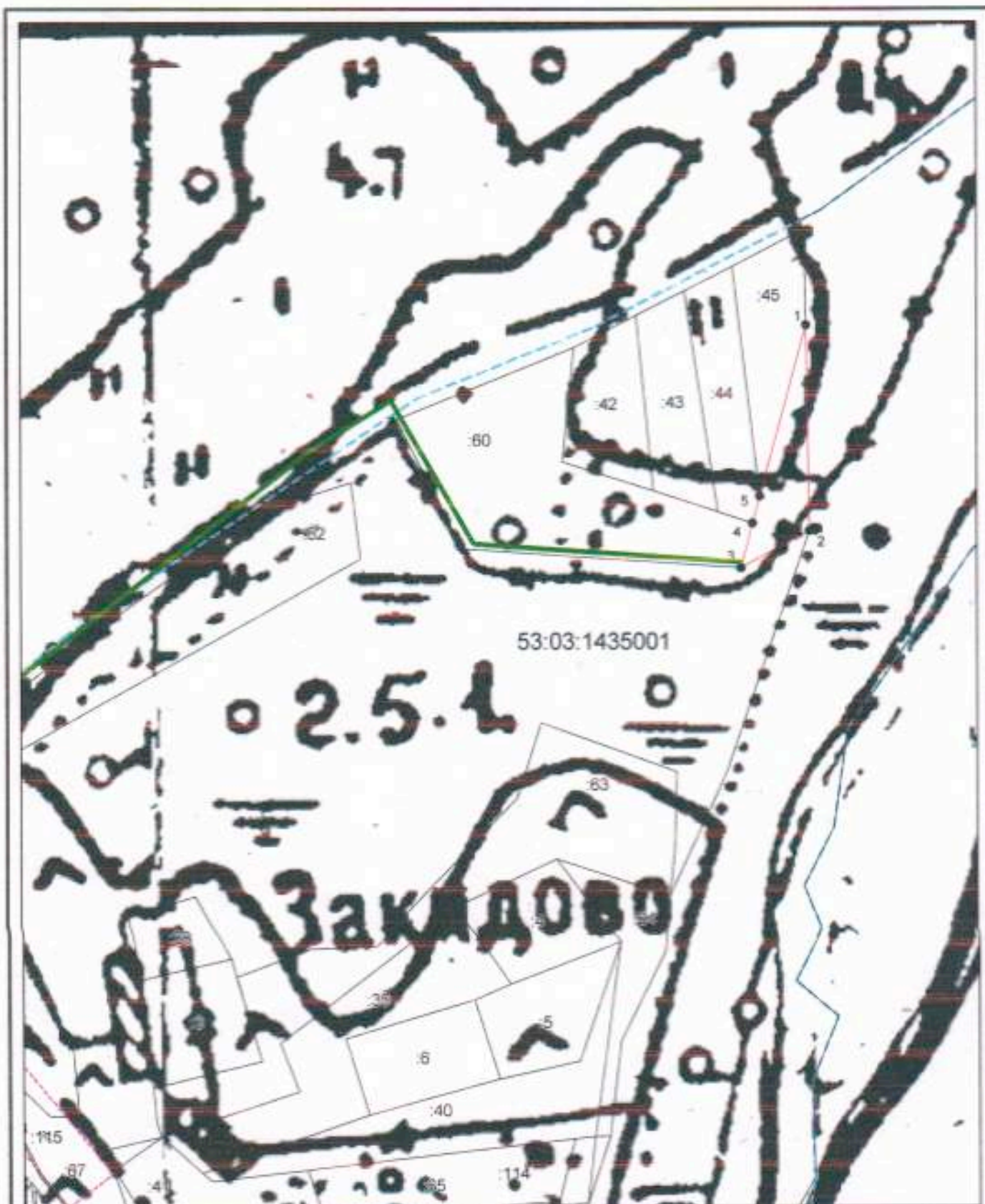
(наименование муниципального образования)

от 15.05.2020

№ 654

**Схема расположения земельного участка или земельных участков
на кадастровом плане территории**

Условный номер земельного участка —		
Площадь земельного участка 972 м ²		
Обозначение характерных точек границ	Координаты, м	
	X	Y
1	2	3
1	519264.11	2311798.54
2	519187.93	2311799.58
3	519174.25	2311774.38
4	519190.64	2311778.67
5	519200.68	2311781.39
1	519264.11	2311798.54



Система координат: МСК 53 (Зона-2)
 Масштаб 1:2000

Условные обозначения:

- — граница образуемого земельного участка,
- — граница учтенного земельного участка,
- — граница кадастрового квартала,
- — характерная точка границы земельного участка.
- — доступ к земельному участку