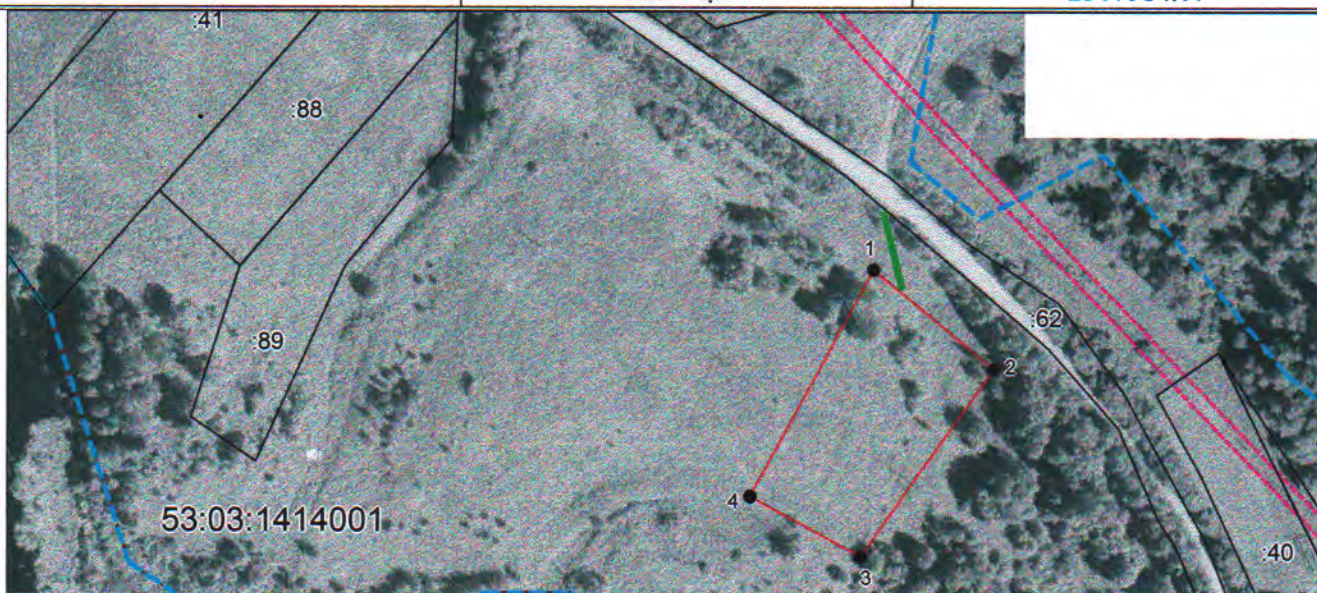


Утверждена
постановлением Комиссии
(наименование документа об утверждении, включая наименование
лицы Ветрајского
органов государственной власти или органов местного
муниципального района
самоуправления, принявших решение об утверждении схемы
Новгородской области
или подписавших соглашение о перераспределении земельных
от 26.12.2020 № 2069

Схема расположения земельного участка или земельных участков на кадастровом плане территории

Условный номер земельного участка —		
Площадь земельного участка 2402 м ²		
Обозначение характерных точек границ	Координаты, м	
	X	Y
1	2	3
1	522355.75	2307514.67
2	522329.59	2307546.77
3	522279.94	2307511.36
4	522295.90	2307481.93
1	522355.75	2307514.67



Система координат: МСК 53 (Зона-2)
Масштаб 1:2000

Условные обозначения:

- — граница образуемого земельного участка,
- — граница учтенного земельного участка,
- - - — граница кадастрового квартала,
- — характерная точка границы земельного участка.
- — доступ к земельному участку