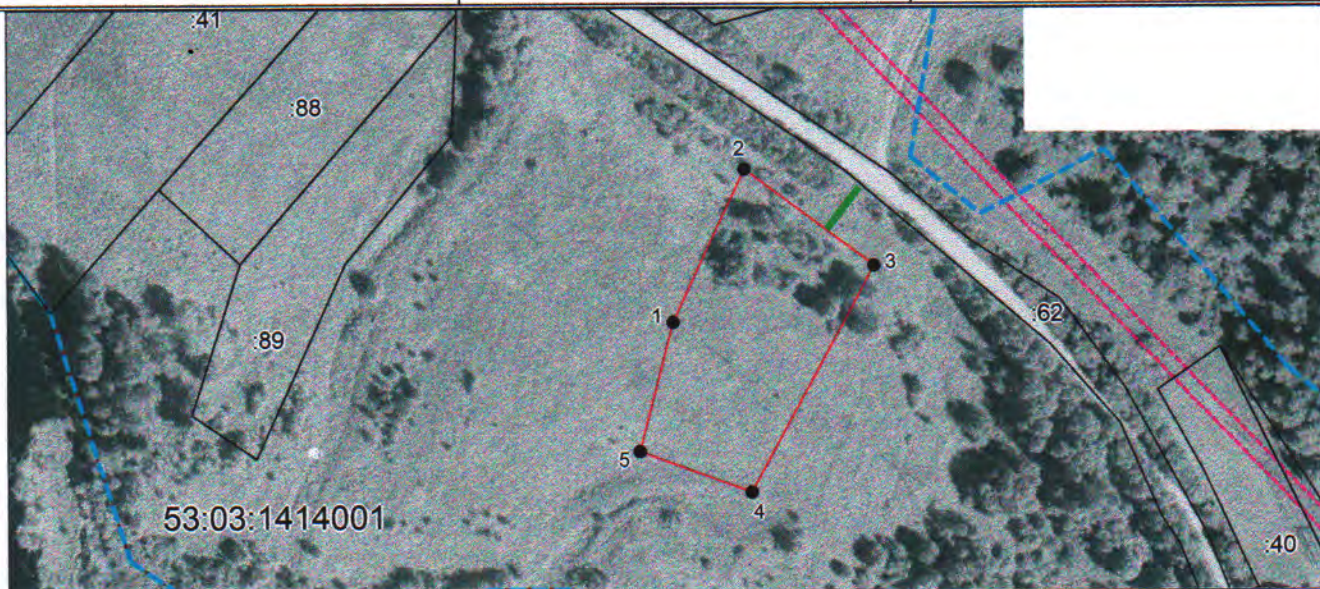


Утверждена  
*Постановлением Администрации*  
(наименование документа об утверждении, включая наименования  
*ЦУМ Вадрайского муниципаль-*  
органов государственной власти или органов местного  
*кального района*  
самоуправления, принявших решение об утверждении схемы  
*Новгородской области*  
или подписавших соглашение о перераспределении земельных  
от *26.12.2020* № *2068*

### Схема расположения земельного участка или земельных участков на кадастровом плане территории

Условный номер земельного участка —		
Площадь земельного участка 2850 м <sup>2</sup>		
Обозначение характерных точек границ	Координаты, м	
	X	Y
<b>1</b>	<b>2</b>	<b>3</b>
1	522341.03	2307461.22
2	522381.30	2307480.35
3	522355.75	2307514.67
4	522295.90	2307481.93
5	522306.76	2307452.32
1	522341.03	2307461.22



Система координат: МСК 53 (Зона-2)  
Масштаб 1:2000

**Условные обозначения:**

- — граница образуемого земельного участка,
- — граница учтенного земельного участка,
- - - — граница кадастрового квартала,
- — характерная точка границы земельного участка.
- — доступ к земельному участку