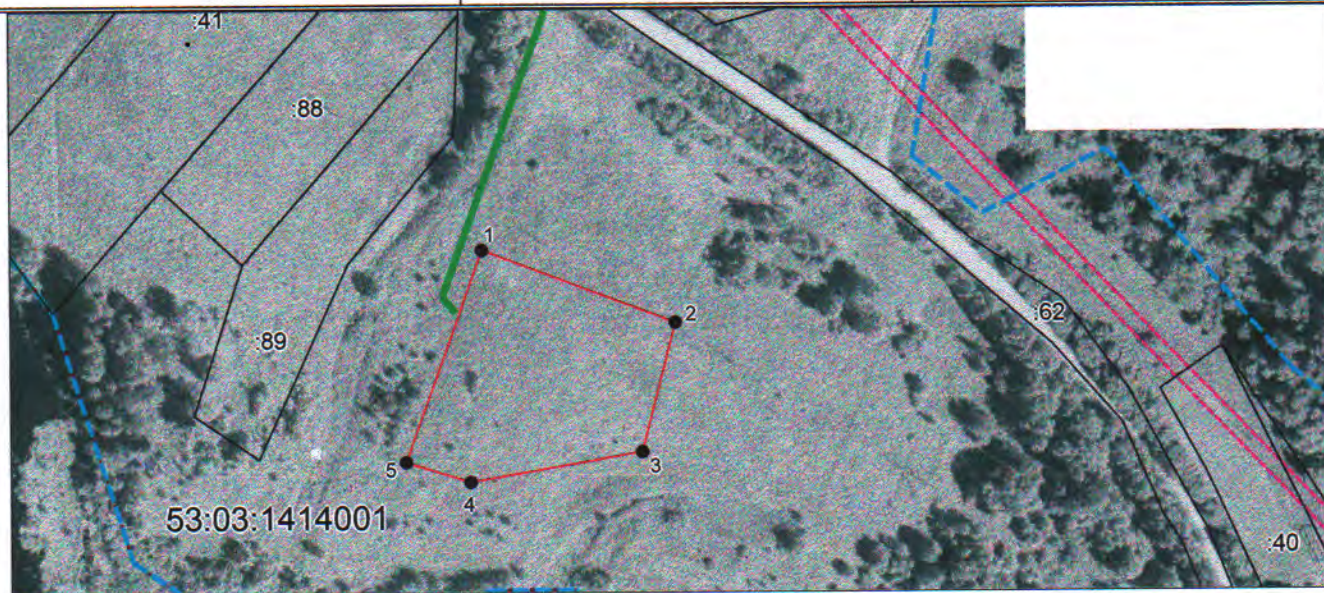


Утверждена
постановлением Аршинской ра-
(наименование документа об утверждении, включая наименование
иции Верховского муниципа-
органов государственной власти или органов местного
льного района Новорер-
самоуправления, принявших решение об утверждении/схемы
ской области
или подписавших соглашение о перераспределении земельных
от *26.12.2020* № *2066*

Схема расположения земельного участка или земельных участков на кадастровом плане территории

Условный номер земельного участка —		
Площадь земельного участка 2879 м ²		
Обозначение характерных точек границ	Координаты, м	
	X	Y
1	2	3
1	522360.23	2307410.07
2	522341.03	2307461.22
3	522306.76	2307452.32
4	522298.81	2307406.72
5	522304.17	2307389.75
1	522360.23	2307410.07



Система координат: МСК 53 (Зона-2)
Масштаб 1:2000

Условные обозначения:

- — граница образуемого земельного участка,
- — граница учтенного земельного участка,
- — граница кадастрового квартала,
- — характерная точка границы земельного участка.
- — доступ к земельному участку