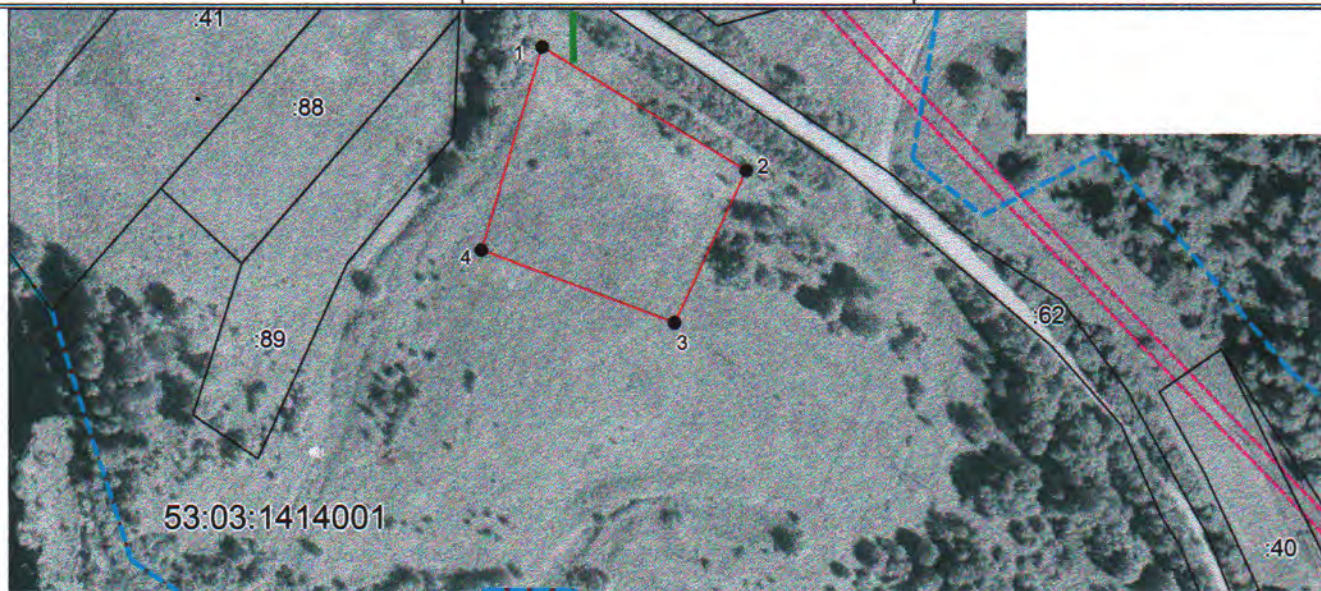


Утверждена
постановлением Администрации
(наименование документа об утверждении, включая наименования
Учреждения Валдайского муниципального
органов государственной власти или органов местного
раённого района
самоуправления, принявших решение об утверждении схемы
Новгородской области
или подписавших соглашение о перераспределении земельных
от 26.12.2020 № 2067

Схема расположения земельного участка или земельных участков на кадастровом плане территории

Условный номер земельного участка —			
Площадь земельного участка 2935 м ²			
Обозначение характерных точек границ	Координаты, м		
	X	Y	
1	2	3	
1	522414.04	2307426.13	
2	522381.30	2307480.35	
3	522341.03	2307461.22	
4	522360.23	2307410.07	
1	522414.04	2307426.13	



Система координат: МСК 53 (Зона-2)
Масштаб 1:2000

Условные обозначения:

- — граница образуемого земельного участка,
- — граница учтенного земельного участка,
- - - — граница кадастрового квартала,
- — характерная точка границы земельного участка.
- — доступ к земельному участку