

Утверждена

постановлением

(наименование документа об утверждении, включая наименование

Владимирской области)

органа государственной власти или органа местного

Муниципального

самостоятельного, принявшего решение об утверждении схемы

района

или подписавшего соглашение о перераспределении земельных участков)

от 10.09.2019

№ 1603

Схема расположения земельного участка или земельных участков на кадастровом плане территории

Условный номер земельного участка —

Площадь земельного участка 1499 м²

Обозначение характерных точек границ	Координаты, м	
	X	Y
1	2	3
1	490921.71	2282898.41
2	490940.85	2282921.93
3	490902.63	2282953.84
4	490883.69	2282930.89
1	490921.71	2282898.41

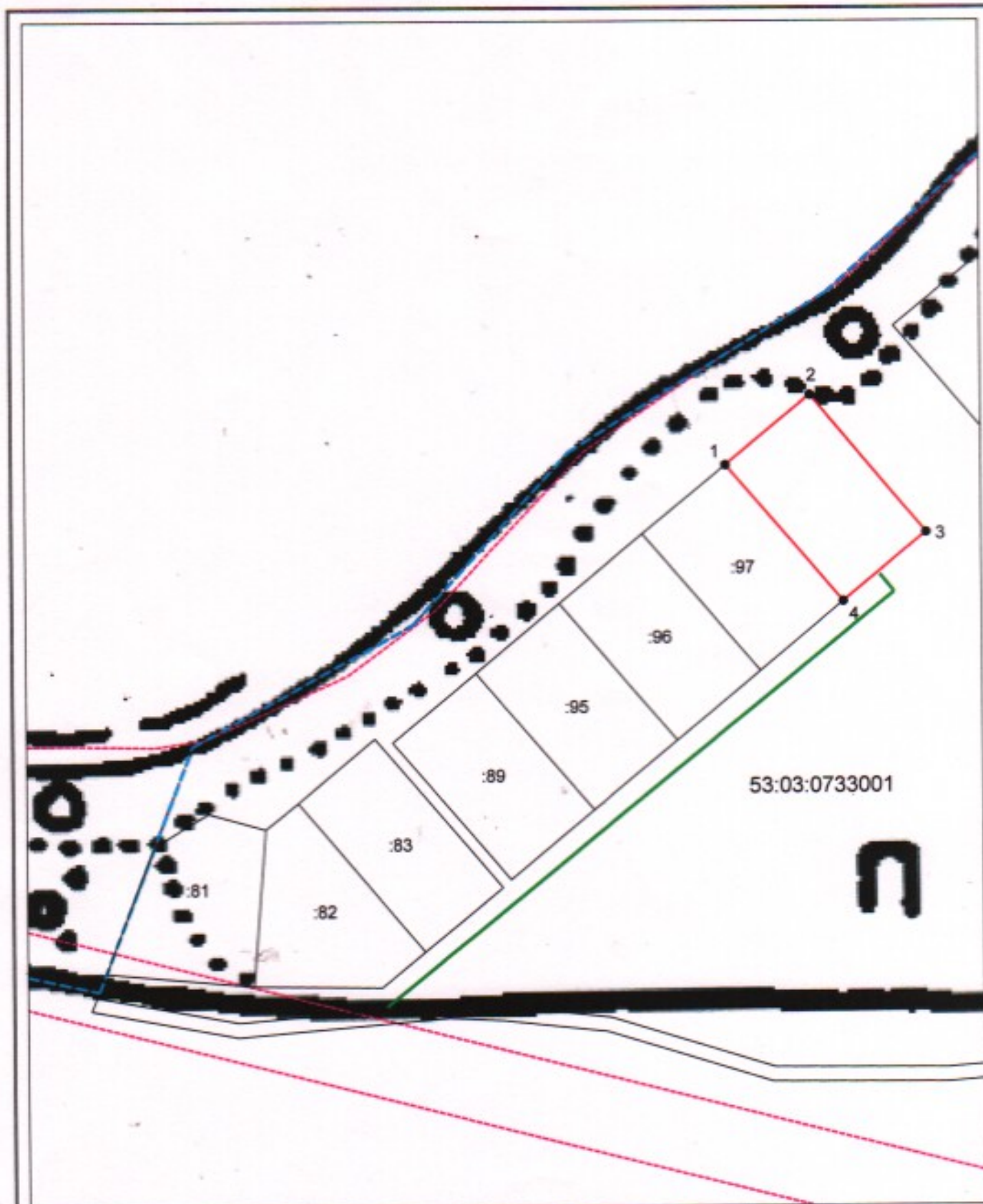


Система координат: МСК 53 (Зона-2)

Масштаб 1:4500






Условные обозначения:

- граница образуемого земельного участка
- граница учтенного земельного участка
- граница кадастрового участка
- характерная точка границ земельного участка
- доступ к земельному участку



Система координат: МСК 53 (Зона-2)
 Масштаб 1:1500

Условные обозначения:

- | | | | |
|---|---|---|-------------------------------|
|  | - граница образуемого земельного участка, |  | - доступ к земельному участку |
|  | - граница учтенного земельного участка, | | |
|  | - граница кадастрового квартала, | | |
|  | - характерная точка границы земельного участка. | | |