

Утверждена

постановлением Администрации
(наименование документа об утверждении, включая наименование)

Валдайского муниципального
органов государственной власти или органов местного

района Новгородской области
самоуправления, принявшего решение об утверждении схемы

или подписавших соглашение о перераспределении земельных участков)

от 03.04.2019

№ 535

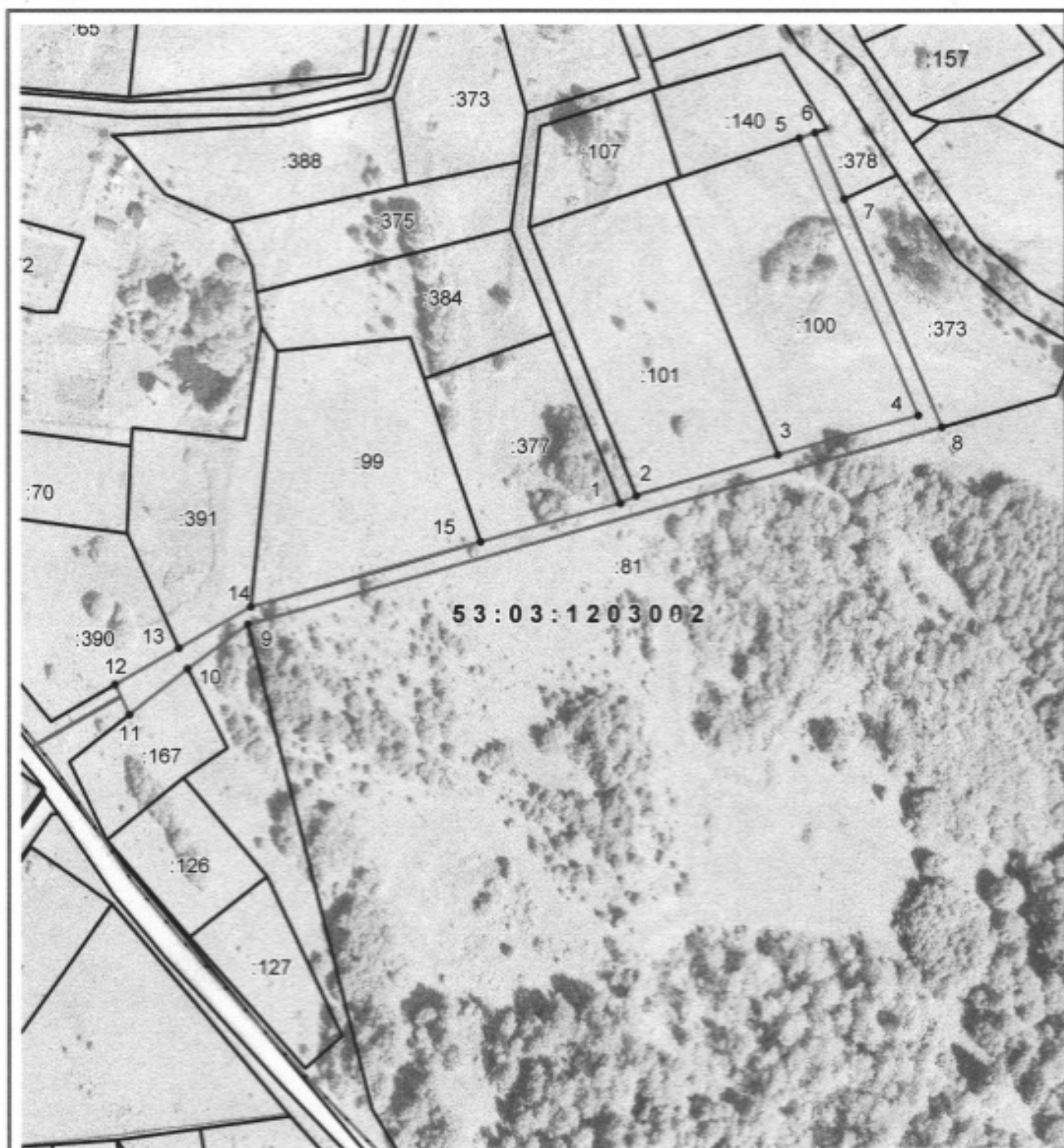
**Схема расположения земельного участка или земельных участков
на кадастровом плане территории**

Условный номер земельного участка —		
Площадь земельного участка 2433 м ²		
Обозначение характерных точек границ	Координаты, м	
	X	Y
1	2	3
1	521336.01	2295107.88
2	521338.59	2295113.30
3	521352.49	2295161.81
4	521366.07	2295210.07
5	521461.38	2295169.25
6	521463.18	2295174.73
7	521440.40	2295184.83
8	521362.05	2295218.33
9	521294.51	2294980.28
10	521279.20	2294959.68
11	521263.54	2294939.71
12	521273.80	2294934.75
13	521286.29	2294956.53
14	521300.55	2294981.37
15	521322.70	2295059.87
1	521336.01	2295107.88

Схема на основании МСЗ № 13/19/19
Масштаб 1:1000

Условные обозначения:

- граница кадастрового земельного участка
- граница земельного участка
- граница кадастрового участка
- характерные точки границ земельного участка
- участок земельного участка



Система координат: МСК 53 (Зона-2)
 Масштаб 1:1000

Условные обозначения:

- граница образуемого земельного участка,
- граница учтенного земельного участка,
- - - граница кадастрового квартала,
- — характерная точка границы земельного участка.
- доступ к земельному участку