

Утверждена

(наименование документа об утверждении, включая наименования

органов государственной власти или органов местного

самоуправления, принявших решение об утверждении схемы

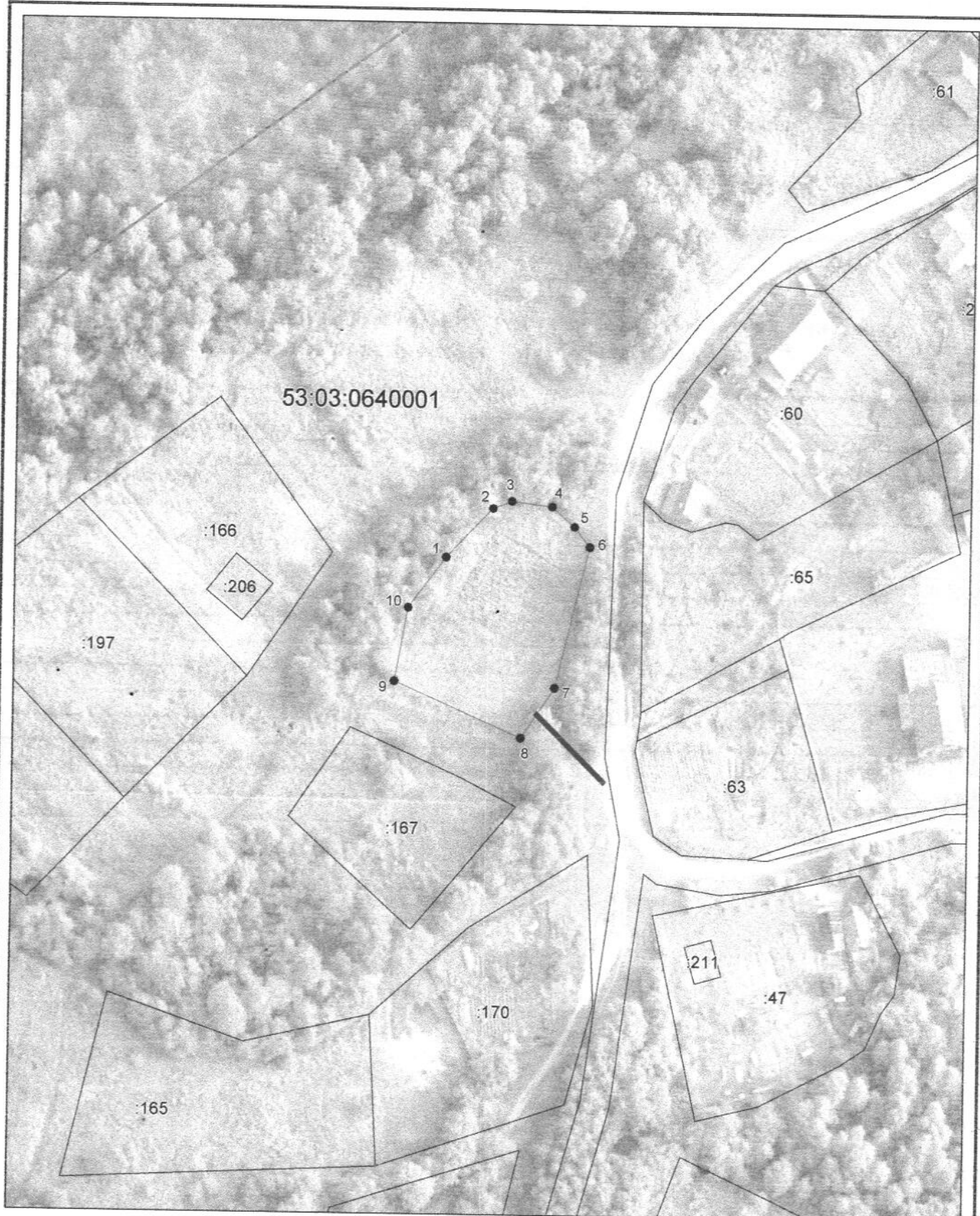
или подписавших соглашение о перераспределении земельных участков)

от

№

**Схема расположения земельного участка или земельных участков
на кадастровом плане территории**

Условный номер земельного участка —		
Площадь земельного участка 1022 м ²		
Обозначение характерных точек границ	Координаты, м	
	X	Y
1	2	3
1	511577.21	2294992.00
2	511586.34	2295000.55
3	511587.76	2295004.05
4	511586.82	2295011.44
5	511583.09	2295015.60
6	511579.40	2295018.49
7	511553.35	2295012.31
8	511543.97	2295006.21
9	511554.28	2294982.65
10	511567.81	2294985.13
1	511577.21	2294992.00



Система координат: МСК 53 (Зона-2)
 Масштаб 1:1000

Условные обозначения:

- граница образуемого земельного участка,
- граница учтенного земельного участка,
- - - граница кадастрового квартала,
- — характерная точка границы земельного участка.