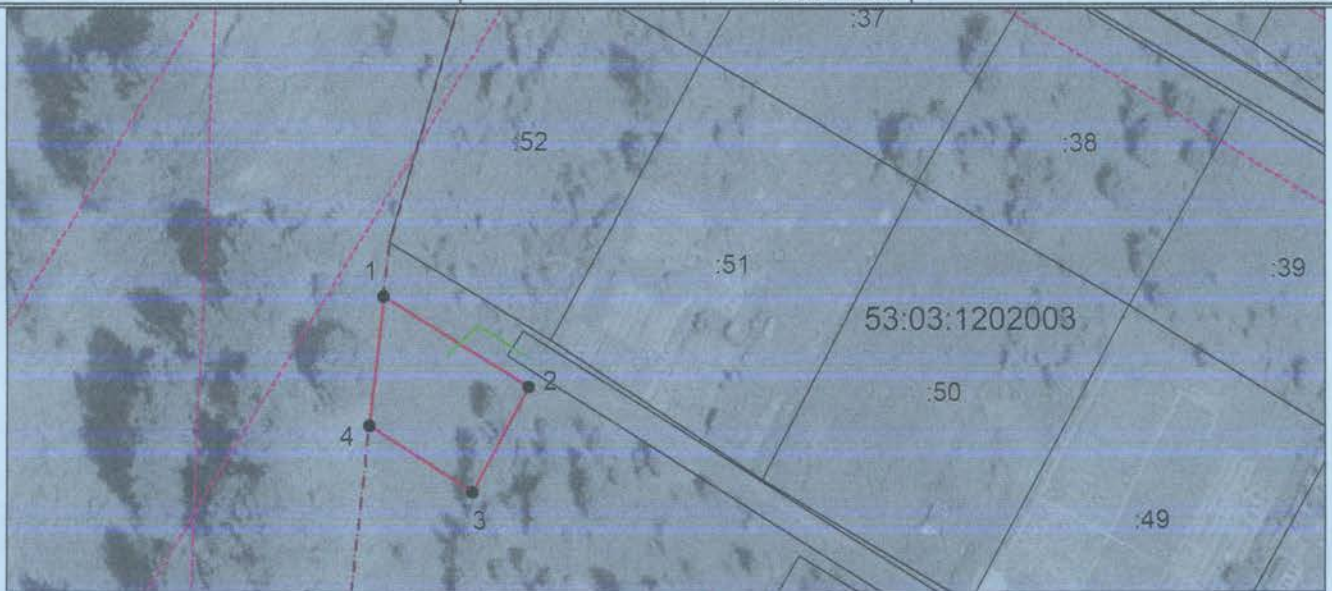


Утверждена  
*патентованным Агентством*  
(наименование документа об утверждении, включая наименования  
*района Валдайского*  
органов государственной власти или органов местного  
*муниципального округа*  
самоуправления, принявших решение об утверждении схемы  
*НО*  
или подписавших соглашение о перераспределении земельных  
от *27.06.2016* № *489*

**Схема расположения земельного участка или земельных участков на кадастровом плане территории**

Условный номер земельного участка —		
Площадь земельного участка 301 м <sup>2</sup>		
Обозначение характерных точек границ	Координаты, м	
	X	Y
1	2	3
1	521397.31	2292428.11
2	521385.43	2292447.25
3	521371.56	2292439.83
4	521380.22	2292426.21
1	521397.31	2292428.11



**Система координат: МСК 53 (Зона-2)  
Масштаб 1:1000**

**Условные обозначения:**

- — граница образуемого земельного участка, — — доступ к земельному участку,
- — граница учтенного земельного участка,
- — граница кадастрового квартала,
- — характерная точка границы земельного участка.