

Утверждена

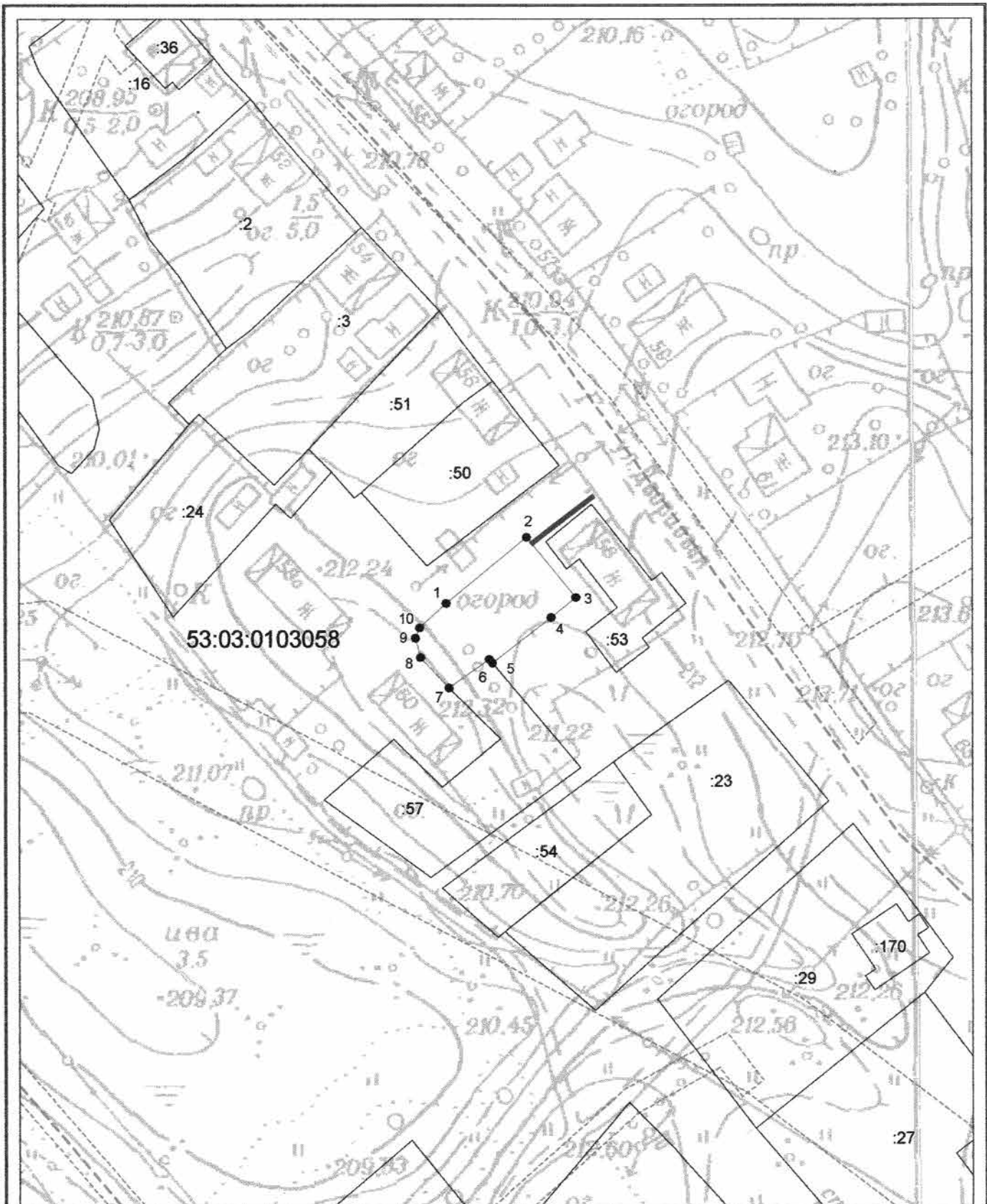
потомовладельцы администрации
(наименование документа об утверждении, включая наименования)
Валдайского муниципального
органов государственной власти или органов местного
района Новгородской области
самоуправления, принявших решение об утверждении схемы

или подписавших соглашение о перераспределении земельных участков)

от *06.07.2020* № *1019*

**Схема расположения земельного участка или земельных участков
на кадастровом плане территории**






| | | |
|---|---------------|------------|
| Условный номер земельного участка — | | |
| Площадь земельного участка 390 м ² | | |
| Обозначение характерных точек границ | Координаты, м | |
| | X | Y |
| 1 | 2 | 3 |
| 1 | 514986.31 | 2296494.42 |
| 2 | 514998.47 | 2296509.31 |
| 3 | 514987.42 | 2296518.40 |
| 4 | 514983.67 | 2296513.78 |
| 5 | 514975.34 | 2296502.94 |
| 6 | 514976.01 | 2296502.37 |
| 7 | 514970.78 | 2296494.93 |
| 8 | 514976.35 | 2296489.63 |
| 9 | 514979.90 | 2296488.78 |
| 10 | 514981.87 | 2296489.51 |
| 1 | 514986.31 | 2296494.42 |



Система координат: МСК 53 (Зона-2)

Масштаб 1:1000

Условные обозначения:

-  – граница образуемого земельного участка,
-  – граница учтенного земельного участка,
-  – граница кадастрового квартала,
-  – характерная точка границы земельного участка.
-  – доступ к земельному участку