

Утверждена

постановлением администрации
(наименование документа об утверждении, включая наименование)

Валдайского муниципального
органов государственной власти и/или органов местного

района Новгородской области
самоуправления, принявших решение об утверждении схемы

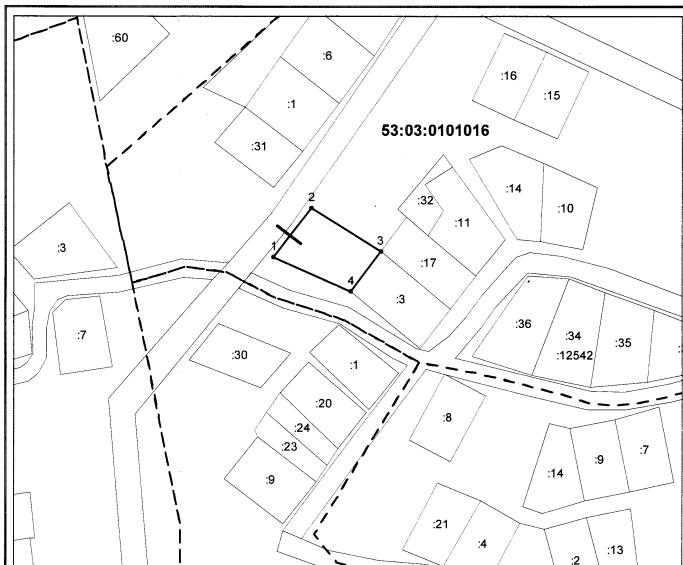
или подписавших соглашение о перераспределении земельных участков)

от *08.12.2016*

№ *1987*

**Схема расположения земельного участка или земельных участков
на кадастровом плане территории**

Условный номер земельного участка —		
Площадь земельного участка 1322 м ²		
Обозначение характерных точек границ	Координаты, м	
	X	Y
1	2	3
1	518629.09	2293816.18
2	518655.20	2293836.63
3	518632.41	2293874.00
4	518610.70	2293857.85



53:03:0101016

Система координат: МСК 53 (Зона-2)
Масштаб 1:2000

Условные обозначения:

- граница образуемого земельного участка,
- граница учтенного земельного участка,
- - - граница кадастрового квартала,
- — характерная точка границы земельного участка.
- доступ к земельному участку.