

Утверждена

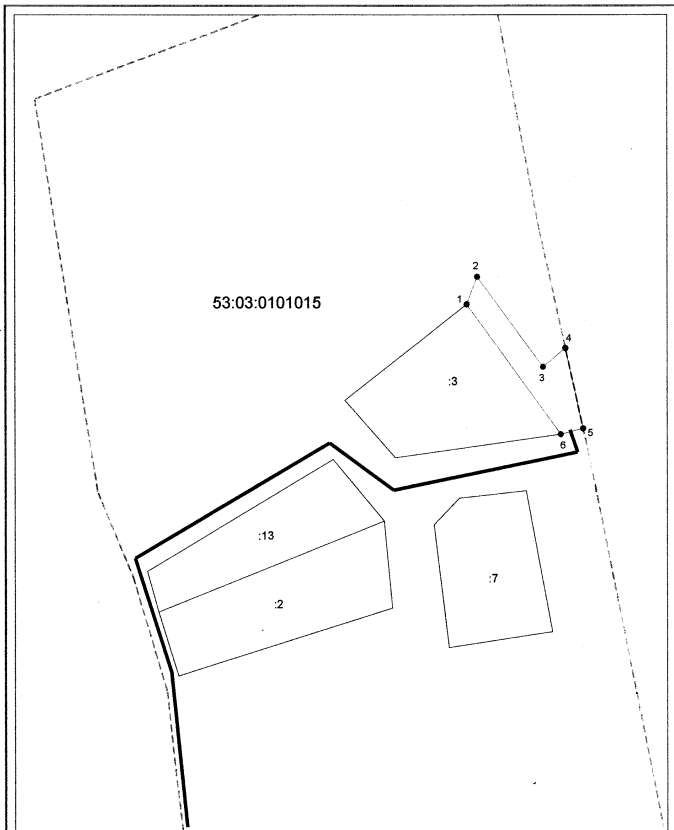
постановлением администрации
(наименование документа об утверждении, включая наименование
Валдайского муниципального
органов государственной власти или органов местного
района Новгородской области
самоуправления, принявшего решение об утверждении схемы

или подписавших соглашение о перераспределении земельных участков)

от *19.09.2018* № *1444*

**Схема расположения земельного участка или земельных участков
на кадастровом плане территории**

Условный номер земельного участка —			
Площадь земельного участка 385 м ²			
Обозначение характерных точек границ	Координаты, м		
	X	Y	
1	2	3	
1	518658.01	2293705.98	
2	518665.48	2293708.81	
3	518641.22	2293726.72	
4	518646.28	2293732.79	
5	518624.67	2293737.59	
6	518623.06	2293731.56	
1	518658.01	2293705.98	



53:03:0101015

Система координат: МСК 53 (Зона-2)
Масштаб 1:1000

Условные обозначения:

- граница образуемого земельного участка,
- граница учтенного земельного участка,
- - - граница кадастрового квартала,
- — характерная точка границы земельного участка.
- доступ к земельному участку