


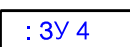

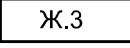

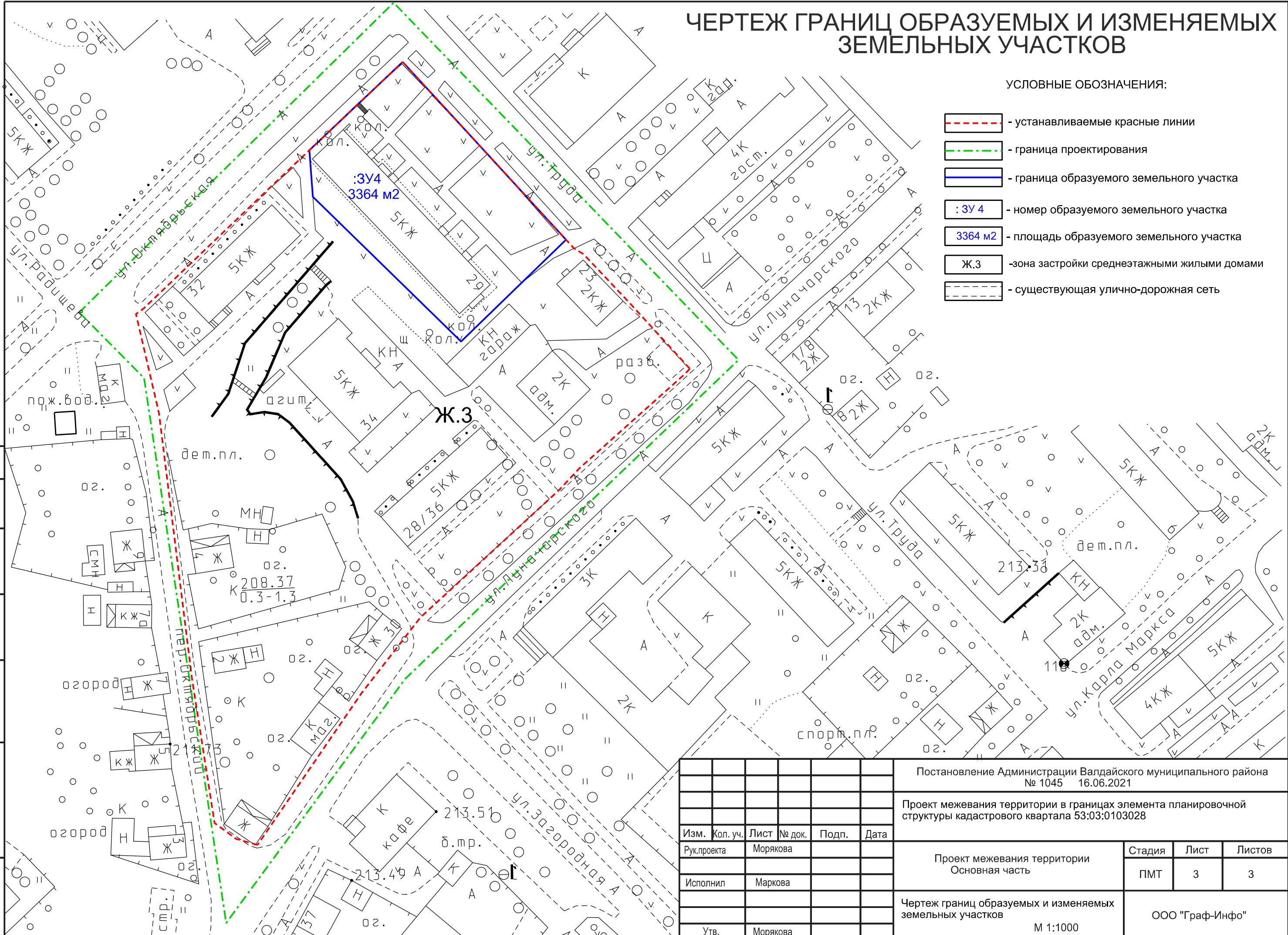


# ЧЕРТЕЖ ГРАНИЦ ОБРАЗУЕМЫХ И ИЗМЕНЯЕМЫХ ЗЕМЕЛЬНЫХ УЧАСТКОВ

УСЛОВНЫЕ ОБОЗНАЧЕНИЯ:

-  - устанавливаемые красные линии
-  - граница проектирования
-  - граница образуемого земельного участка
-  - номер образуемого земельного участка
-  - площадь образуемого земельного участка
-  - зона застройки среднеэтажными жилыми домами
-  - существующая улично-дорожная сеть



Согласовано

Взам. инв. №

Подп. и дата

Инв. № подл.

Постановление Администрации Валдайского муниципального района № 1045 16.06.2021					
Проект межевания территории в границах элемента планировочной структуры кадастрового квартала 53:03:0103028					
Изм.	Кол. уч.	Лист	№ док.	Подп.	Дата
Рук. проекта	Морякова				
Исполнил	Маркова				
Утв.	Морякова				
Проект межевания территории Основная часть				Стадия	Лист
				ПМТ	3
Чертеж границ образуемых и изменяемых земельных участков				М 1:1000	Листов
				ООО "Граф-Инфо"	3