

Схема границ размещения публичного сервитута

Объект: "ВЛ-10 кВ ПС Бояры линия № 2 "

(наименование объекта)

Местоположение: Новгородская область, Валдайский район

Кадастровые кварталы: 53:03:0503001; 53:03:0516001; 53:03:1301001; 53:03:1303001; 53:03:1311001; 53:03:1312001; 53:03:1336001; 53:03:1344001; 53:03:1346001; 53:03:1347001; 53:03:1348001

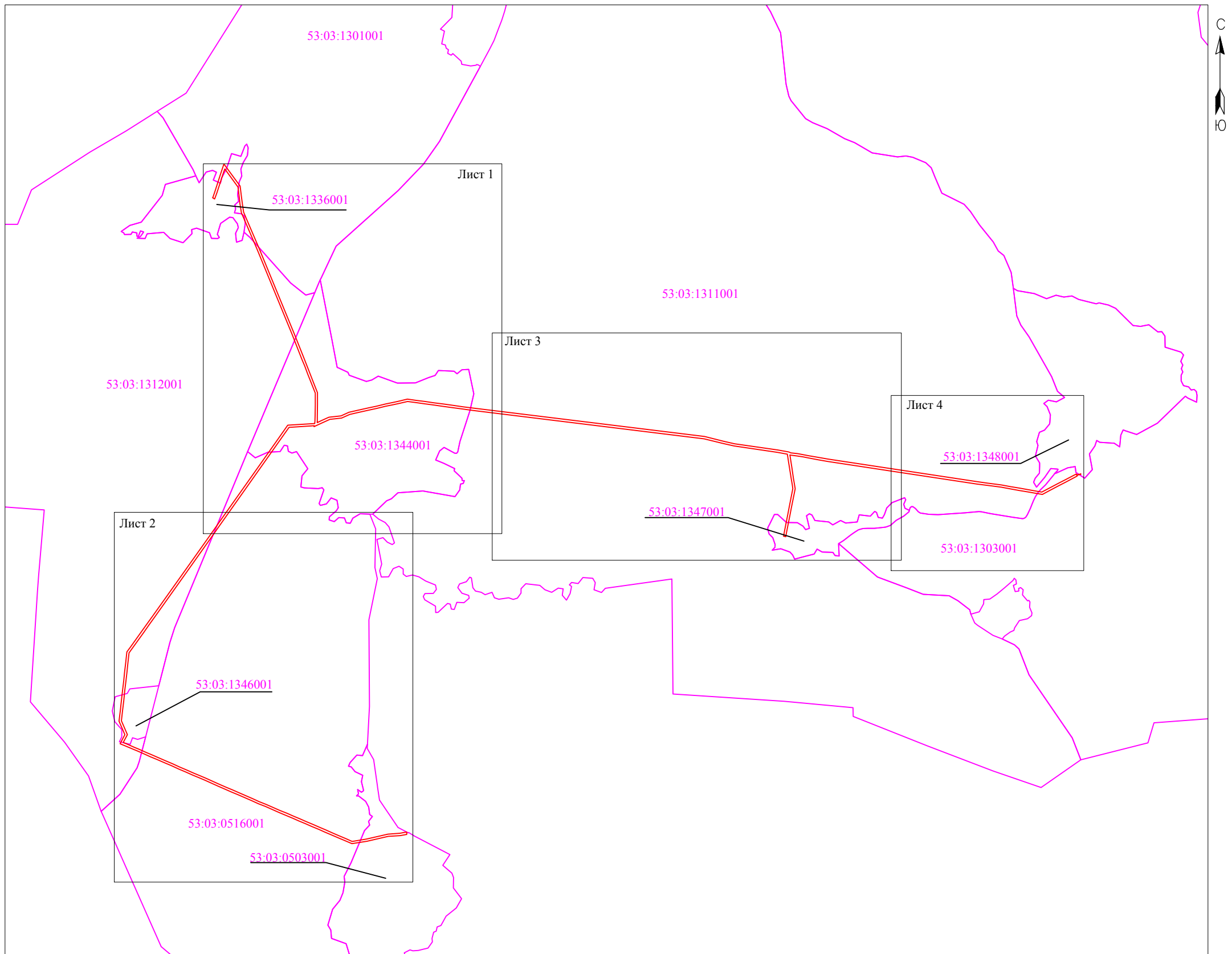
Кадастровые номера земельных участков: 53:03:0000000:214; 53:03:0000000:12654; 53:03:0000000:13336; 53:03:0000000:13363; 53:03:0000000:13375; 53:03:0503001:7; 53:03:0516001:7; 53:03:0516001:8; 53:03:0516001:9; 53:03:0516001:120; 53:03:1301001:50; 53:03:1301001:52; 53:03:1311001:24; 53:03:1311001:26; 53:03:1311001:27; 53:03:1311001:28; 53:03:1311001:29; 53:03:1311001:52; 53:03:1312001:14; 53:03:1312001:15; 53:03:1312001:16; 53:03:1344001:12; 53:03:1344001:34; 53:03:1344001:58; 53:03:1344001:104; 53:03:1344001:107; 53:03:1344001:109; 53:03:1344001:110; 53:03:1344001:114; 53:03:1344001:116; 53:03:1344001:120; 53:03:1344001:205; 53:03:1344001:322; 53:03:1344001:328; 53:03:1347001:170

Система координат: МСК-53 (Зона 2);

Каталог координат: Приложение 1

Площадь сервитута: 365 566 кв.м

Схема расположения листов



Масштаб 1:40 000

Используемые условные знаки и обозначения:

- граница публичного сервитута;
- граница кадастровых кварталов по сведениям ЕГРН;
- 53:03:0503001 - номер кадастрового квартала по сведениям ЕГРН.

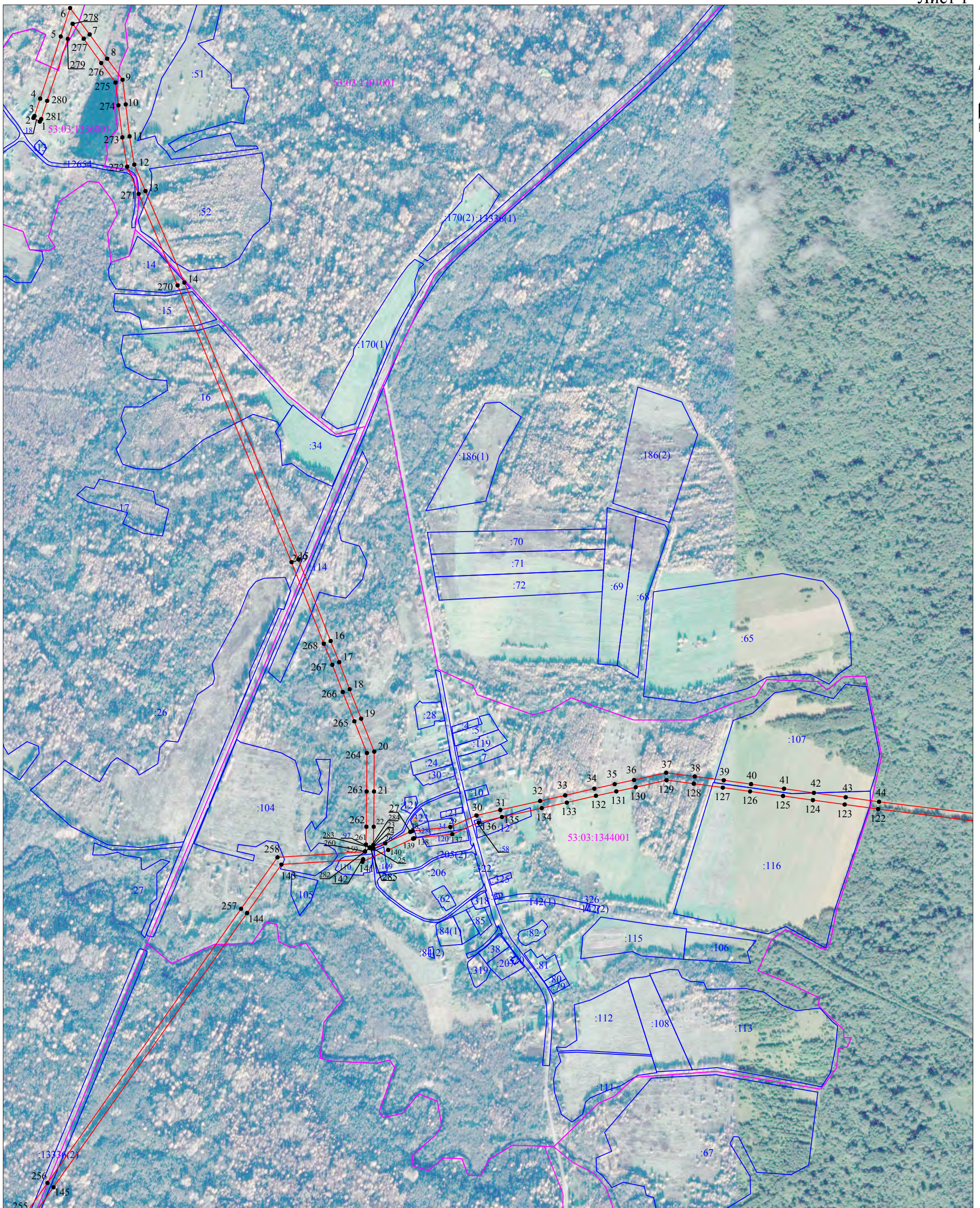
Подпись



/Е.Э. Лысенко/

Дата "18" мая 2022 г.

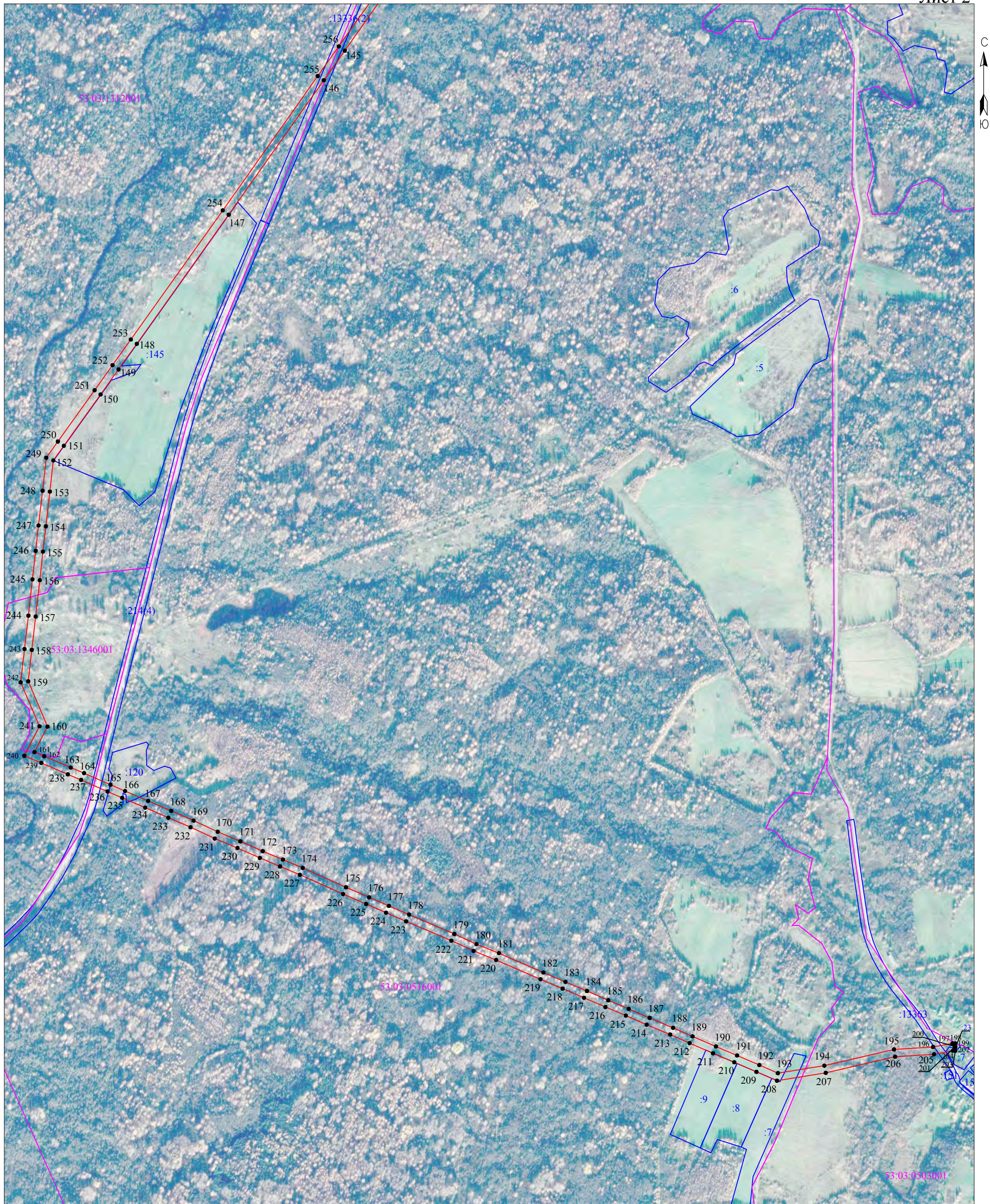




Масштаб 1:10 000

- Используемые условные знаки и обозначения:
- граница публичного сервитута;
  - граница земельных участков по сведениям ЕГРН;
  - граница кадастровых кварталов по сведениям ЕГРН;
  - - характерная точка границ публичного сервитута;
  - 53:03:0503001 - номер кадастрового квартала по сведениям ЕГРН;
  - :214 - номер земельного участка по сведениям ЕГРН;
  - 1 - номер поворотной точки границы публичного сервитута.



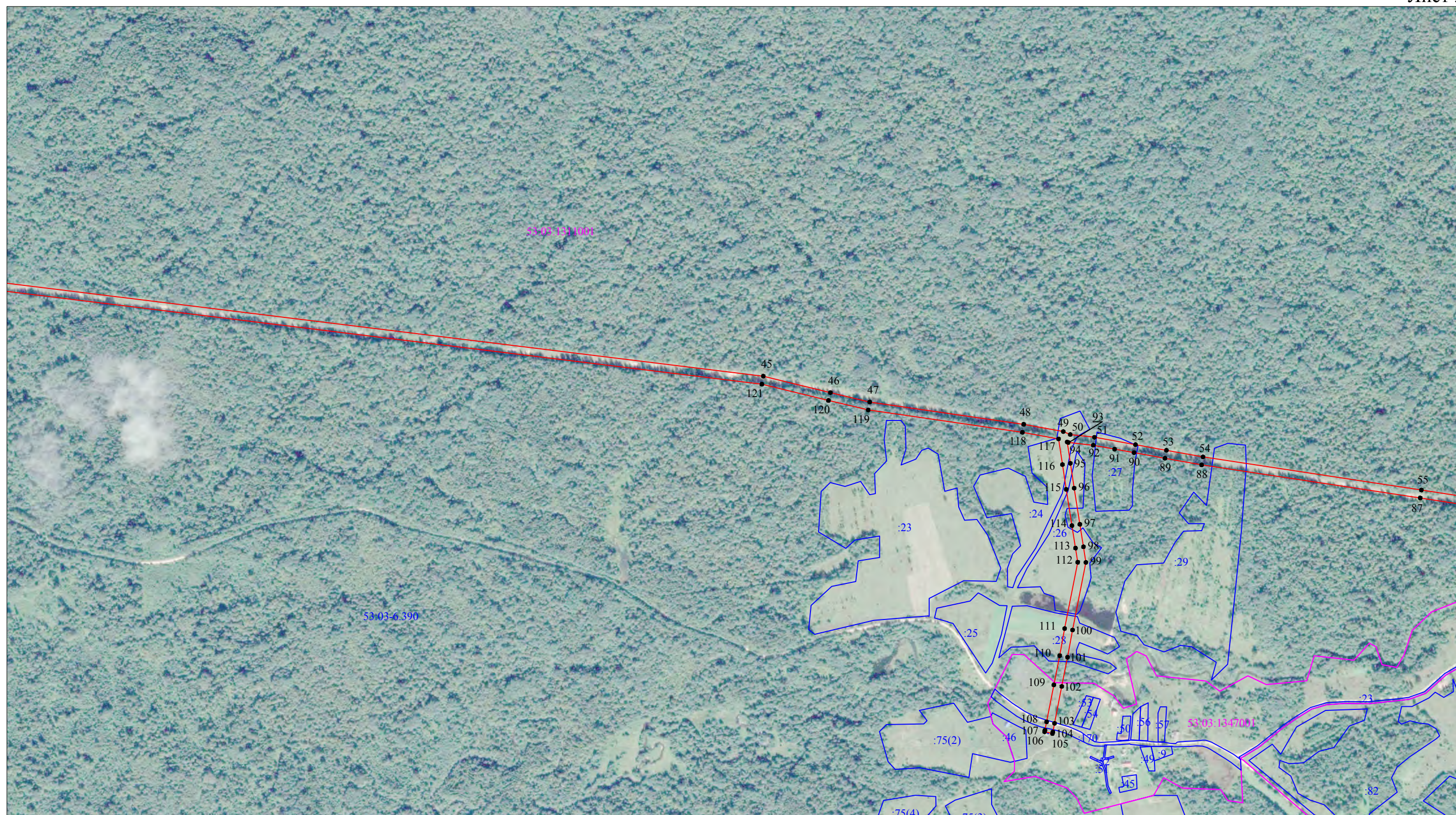


Масштаб 1:10 000

Используемые условные знаки и обозначения:

- граница публичного сервитута;
- граница земельных участков по сведениям ЕГРН;
- граница кадастровых кварталов по сведениям ЕГРН;
- характерная точка границ публичного сервитута;
- 53:03:0503001 - номер кадастрового квартала по сведениям ЕГРН;
- :214 - номер земельного участка по сведениям ЕГРН;
- 1 - номер поворотной точки границы публичного сервитута.

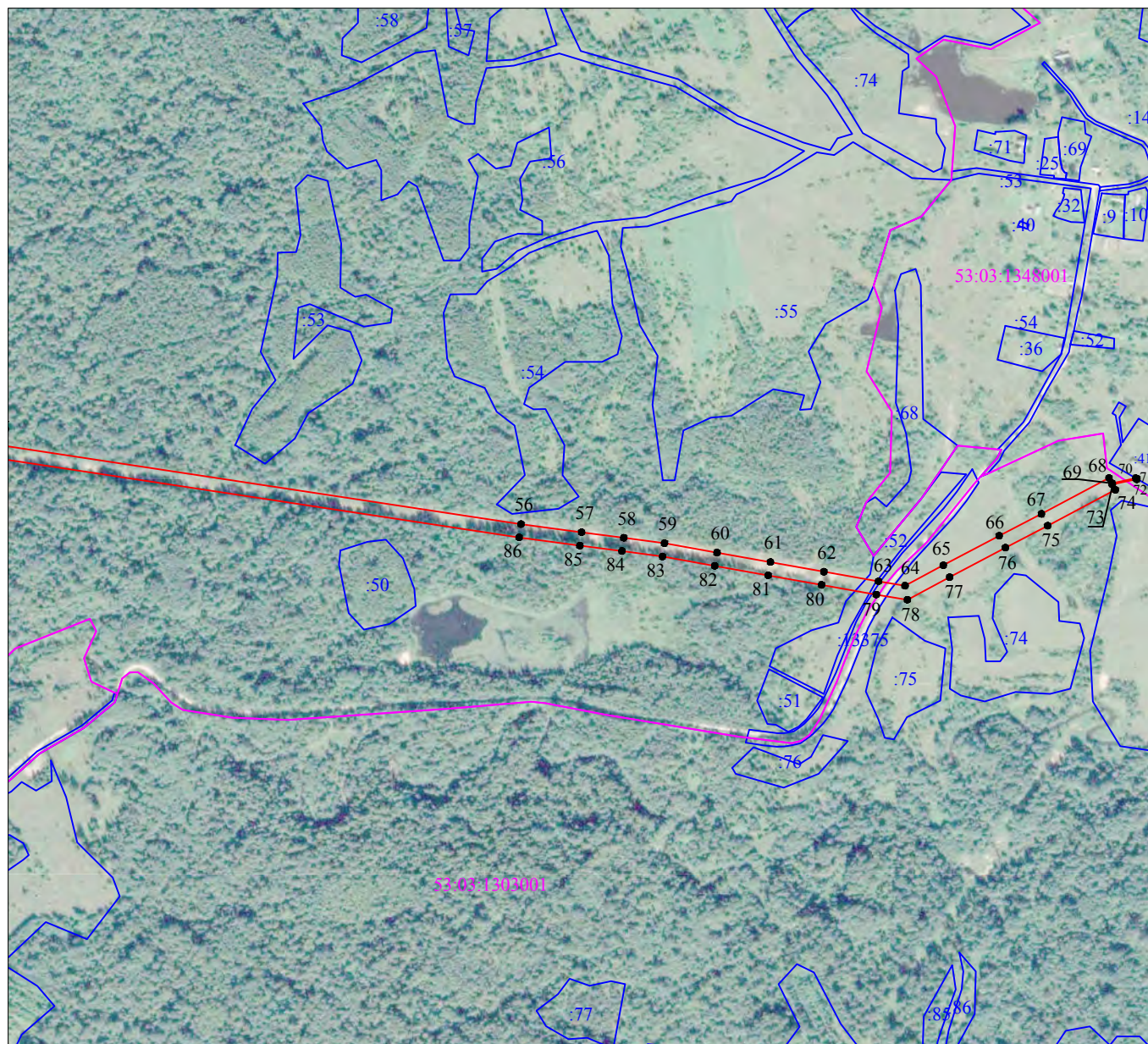




Масштаб 1:10 000





- Используемые условные знаки и обозначения:
- ▭ - граница публичного сервитута;
  - ▭ - граница земельных участков по сведениям ЕГРН;
  - ▭ - граница кадастровых кварталов по сведениям ЕГРН;
  - - характерная точка границ публичного сервитута;
  - 53:03:0503001 - номер кадастрового квартала по сведениям ЕГРН;
  - :214 - номер земельного участка по сведениям ЕГРН;
  - 1 - номер поворотной точки границы публичного сервитута.





Масштаб 1:10 000

Используемые условные знаки и обозначения:

- |   |  |
|---|--|
|  | - граница публичного сервитута;                        |
|   | - граница земельных участков по сведениям ЕГРН;        |
|   | - граница кадастровых кварталов по сведениям ЕГРН;     |
|  | - характерная точка границ публичного сервитута;       |
| 53:03:0503001   | - номер кадастрового квартала по сведениям ЕГРН;       |
| :214  | - номер земельного участка по сведениям ЕГРН;          |
| 1   | - номер поворотной точки границы публичного сервитута. |

Система координат МСК-53, зона 2			
Метод определения координат характерных точек границ - аналитический			
Площадь публичного сервитута 365 566 кв. м.			
Обозначение характерных точек границы	Координаты, м		Средняя квадратическая погрешность определения координат характерных точек границ
	X, м	Y, м	
1	503 467,74	2 259 421,87	0,1
2	503 478,24	2 259 403,68	0,1
3	503 483,45	2 259 406,69	0,1
4	503 533,33	2 259 423,04	0,1
5	503 710,61	2 259 481,71	0,1
6	503 792,02	2 259 508,43	0,1
7	503 716,61	2 259 564,53	0,1
8	503 647,12	2 259 614,33	0,1
9	503 587,29	2 259 658,36	0,1
10	503 516,64	2 259 667,49	0,1
11	503 425,39	2 259 678,50	0,1
12	503 344,65	2 259 691,80	0,1
13	503 269,13	2 259 723,64	0,1
14	503 007,84	2 259 834,89	0,1
15	502 216,69	2 260 160,77	0,1
16	501 983,58	2 260 252,89	0,1
17	501 923,14	2 260 277,35	0,1
18	501 845,62	2 260 307,22	0,1
19	501 761,80	2 260 340,07	0,1
20	501 667,61	2 260 377,44	0,1
21	501 553,47	2 260 376,76	0,1
22	501 452,77	2 260 375,89	0,1
23	501 400,60	2 260 374,77	0,1
24	501 395,28	2 260 374,08	0,1
25	501 390,27	2 260 375,27	0,1
26	501 405,64	2 260 408,70	0,1
27	501 438,12	2 260 480,42	0,1
28	501 440,55	2 260 486,64	0,1
29	501 452,18	2 260 595,00	0,1
30	501 485,22	2 260 669,44	0,1
31	501 501,02	2 260 737,71	0,1
32	501 526,50	2 260 851,48	0,1
33	501 542,39	2 260 923,05	0,1
34	501 561,84	2 261 006,26	0,1
35	501 574,51	2 261 064,61	0,1
36	501 586,32	2 261 119,92	0,1
37	501 607,17	2 261 211,56	0,1
38	501 596,64	2 261 293,20	0,1
39	501 585,53	2 261 376,15	0,1
40	501 574,65	2 261 454,13	0,1
41	501 561,67	2 261 548,43	0,1
42	501 549,71	2 261 633,67	0,1
43	501 537,20	2 261 724,49	0,1
44	501 524,29	2 261 819,87	0,1
45	501 260,23	2 263 969,91	0,1
46	501 217,67	2 264 144,75	0,1

47	501 193,12	2 264 247,28	0,1
48	501 134,99	2 264 648,54	0,1
49	501 116,14	2 264 751,72	0,1
50	501 108,44	2 264 769,99	0,1
51	501 101,33	2 264 833,20	0,1
52	501 082,07	2 264 939,99	0,1
53	501 067,30	2 265 020,51	0,1
54	501 050,09	2 265 115,75	0,1
55	500 963,90	2 265 685,21	0,1
56	500 840,36	2 266 501,45	0,1
57	500 827,61	2 266 596,16	0,1
58	500 819,06	2 266 661,95	0,1
59	500 810,49	2 266 725,66	0,1
60	500 795,77	2 266 807,77	0,1
61	500 781,05	2 266 891,23	0,1
62	500 766,02	2 266 974,68	0,1
63	500 751,01	2 267 060,02	0,1
64	500 744,08	2 267 101,48	0,1
65	500 776,14	2 267 161,27	0,1
66	500 822,10	2 267 248,55	0,1
67	500 856,37	2 267 314,57	0,1
68	500 912,45	2 267 420,11	0,1
69	500 904,16	2 267 424,83	0,1
70	500 912,10	2 267 462,06	0,1
71	500 911,35	2 267 463,36	0,1
72	500 910,37	2 267 463,57	0,1
73	500 902,20	2 267 425,25	0,1
74	500 893,91	2 267 429,97	0,1
75	500 837,78	2 267 324,33	0,1
76	500 803,49	2 267 258,28	0,1
77	500 757,60	2 267 171,12	0,1
78	500 722,19	2 267 105,09	0,1
79	500 730,31	2 267 056,47	0,1
80	500 745,34	2 266 971,00	0,1
81	500 760,37	2 266 887,54	0,1
82	500 775,10	2 266 804,09	0,1
83	500 789,73	2 266 722,41	0,1
84	500 798,25	2 266 659,19	0,1
85	500 806,80	2 266 593,41	0,1
86	500 819,57	2 266 498,48	0,1
87	500 943,14	2 265 682,07	0,1
88	501 029,37	2 265 112,31	0,1
89	501 046,64	2 265 016,75	0,1
90	501 061,41	2 264 936,25	0,1
91	501 070,49	2 264 885,45	0,1
92	501 080,54	2 264 830,14	0,1
93	501 087,91	2 264 764,63	0,1
94	501 089,07	2 264 761,89	0,1
95	501 033,39	2 264 770,31	0,1
96	500 968,81	2 264 780,29	0,1
97	500 874,62	2 264 795,05	0,1
98	500 816,18	2 264 804,47	0,1
99	500 775,54	2 264 810,81	0,1
100	500 599,33	2 264 776,04	0,1
101	500 528,58	2 264 763,00	0,1
102	500 452,40	2 264 747,81	0,1
103	500 356,40	2 264 728,98	0,1

104	500 333,98	2 264 724,60	0,1
105	500 329,84	2 264 723,67	0,1
106	500 334,43	2 264 703,18	0,1
107	500 338,29	2 264 704,04	0,1
108	500 360,44	2 264 708,38	0,1
109	500 456,47	2 264 727,21	0,1
110	500 532,54	2 264 742,37	0,1
111	500 603,27	2 264 755,42	0,1
112	500 775,97	2 264 789,49	0,1
113	500 812,90	2 264 783,73	0,1
114	500 871,33	2 264 774,31	0,1
115	500 965,58	2 264 759,54	0,1
116	501 030,21	2 264 749,55	0,1
117	501 097,03	2 264 739,44	0,1
118	501 114,26	2 264 645,14	0,1
119	501 172,48	2 264 243,32	0,1
120	501 197,26	2 264 139,82	0,1
121	501 239,53	2 263 966,14	0,1
122	501 503,46	2 261 817,18	0,1
123	501 516,39	2 261 721,65	0,1
124	501 528,91	2 261 630,78	0,1
125	501 540,87	2 261 545,54	0,1
126	501 553,85	2 261 451,25	0,1
127	501 564,73	2 261 373,31	0,1
128	501 575,82	2 261 290,46	0,1
129	501 585,87	2 261 212,57	0,1
130	501 565,81	2 261 124,44	0,1
131	501 553,98	2 261 069,03	0,1
132	501 541,35	2 261 010,88	0,1
133	501 521,92	2 260 927,72	0,1
134	501 506,00	2 260 856,05	0,1
135	501 480,55	2 260 742,37	0,1
136	501 465,22	2 260 676,12	0,1
137	501 431,65	2 260 600,51	0,1
138	501 419,97	2 260 491,66	0,1
139	501 418,76	2 260 488,57	0,1
140	501 386,53	2 260 417,42	0,1
141	501 352,74	2 260 343,92	0,1
142	501 359,98	2 260 345,70	0,1
143	501 345,00	2 260 112,33	0,1
144	501 206,34	2 260 014,11	0,1
145	500 423,03	2 259 461,10	0,1
146	500 338,13	2 259 400,97	0,1
147	499 953,83	2 259 129,30	0,1
148	499 584,68	2 258 866,76	0,1
149	499 511,47	2 258 814,51	0,1
150	499 439,82	2 258 763,08	0,1
151	499 293,20	2 258 658,29	0,1
152	499 251,23	2 258 628,22	0,1
153	499 162,21	2 258 618,31	0,1
154	499 062,90	2 258 606,72	0,1
155	498 990,64	2 258 598,61	0,1
156	498 908,99	2 258 589,43	0,1
157	498 805,14	2 258 577,78	0,1
158	498 709,75	2 258 566,65	0,1
159	498 619,93	2 258 556,37	0,1
160	498 490,35	2 258 611,74	0,1



161	498 417,52	2 258 574,27	0,1
162	498 405,72	2 258 602,05	0,1
163	498 373,15	2 258 677,84	0,1
164	498 357,18	2 258 715,91	0,1
165	498 324,10	2 258 791,54	0,1
166	498 305,97	2 258 833,13	0,1
167	498 277,83	2 258 899,11	0,1
168	498 249,15	2 258 965,13	0,1
169	498 221,78	2 259 028,89	0,1
170	498 189,50	2 259 097,83	0,1
171	498 162,47	2 259 162,74	0,1
172	498 134,11	2 259 226,61	0,1
173	498 109,92	2 259 284,28	0,1
174	498 086,15	2 259 340,87	0,1
175	498 030,82	2 259 464,63	0,1
176	498 002,24	2 259 530,54	0,1
177	497 977,57	2 259 587,22	0,1
178	497 952,92	2 259 644,78	0,1
179	497 897,47	2 259 774,16	0,1
180	497 868,28	2 259 837,31	0,1
181	497 842,53	2 259 901,59	0,1
182	497 787,27	2 260 028,51	0,1
183	497 760,47	2 260 091,75	0,1
184	497 734,43	2 260 152,96	0,1
185	497 707,91	2 260 213,98	0,1
186	497 683,35	2 260 272,41	0,1
187	497 657,35	2 260 332,00	0,1
188	497 629,24	2 260 399,10	0,1
189	497 604,63	2 260 454,85	0,1
190	497 575,62	2 260 521,69	0,1
191	497 550,04	2 260 582,24	0,1
192	497 522,69	2 260 645,67	0,1
193	497 499,59	2 260 698,68	0,1
194	497 521,00	2 260 831,38	0,1
195	497 567,35	2 261 030,50	0,1
196	497 574,28	2 261 142,12	0,1
197	497 584,70	2 261 197,44	0,1
198	497 584,52	2 261 205,75	0,1
199	497 575,45	2 261 205,56	0,1
200	497 575,60	2 261 204,29	0,1
201	497 574,27	2 261 204,14	0,1
202	497 574,11	2 261 205,54	0,1
203	497 563,53	2 261 205,32	0,1
204	497 563,66	2 261 199,19	0,1
205	497 553,40	2 261 144,73	0,1
206	497 546,50	2 261 033,56	0,1
207	497 500,38	2 260 835,43	0,1
208	497 477,87	2 260 695,96	0,1
209	497 503,42	2 260 637,32	0,1
210	497 530,73	2 260 574,00	0,1
211	497 556,31	2 260 513,42	0,1
212	497 585,39	2 260 446,43	0,1
213	497 609,95	2 260 390,80	0,1
214	497 638,04	2 260 323,74	0,1
215	497 664,04	2 260 264,14	0,1
216	497 688,60	2 260 205,72	0,1
217	497 715,14	2 260 144,67	0,1



218	497 741,14	2 260 083,54	0,1
219	497 767,97	2 260 020,22	0,1
220	497 823,15	2 259 893,49	0,1
221	497 848,99	2 259 829,00	0,1
222	497 878,29	2 259 765,62	0,1
223	497 933,62	2 259 636,51	0,1
224	497 958,29	2 259 578,90	0,1
225	497 982,98	2 259 522,17	0,1
226	498 011,60	2 259 456,17	0,1
227	498 066,89	2 259 332,52	0,1
228	498 090,56	2 259 276,15	0,1
229	498 114,83	2 259 218,29	0,1
230	498 143,18	2 259 154,44	0,1
231	498 170,29	2 259 089,34	0,1
232	498 202,62	2 259 020,29	0,1
233	498 229,87	2 258 956,80	0,1
234	498 258,54	2 258 890,80	0,1
235	498 286,69	2 258 824,81	0,1
236	498 304,86	2 258 783,14	0,1
237	498 337,88	2 258 707,64	0,1
238	498 353,82	2 258 669,63	0,1
239	498 386,41	2 258 593,80	0,1
240	498 407,03	2 258 545,26	0,1
241	498 491,19	2 258 588,55	0,1
242	498 616,78	2 258 534,87	0,1
243	498 712,16	2 258 545,79	0,1
244	498 807,53	2 258 556,92	0,1
245	498 911,34	2 258 568,56	0,1
246	498 992,98	2 258 577,74	0,1
247	499 065,29	2 258 585,85	0,1
248	499 164,59	2 258 597,45	0,1
249	499 259,00	2 258 607,95	0,1
250	499 305,42	2 258 641,21	0,1
251	499 452,05	2 258 746,01	0,1
252	499 523,69	2 258 797,43	0,1
253	499 596,86	2 258 849,65	0,1
254	499 965,99	2 259 112,18	0,1
255	500 350,26	2 259 383,83	0,1
256	500 435,15	2 259 443,96	0,1
257	501 218,47	2 259 996,96	0,1
258	501 365,32	2 260 100,99	0,1
259	501 381,36	2 260 350,95	0,1
260	501 382,82	2 260 351,31	0,1
261	501 402,17	2 260 353,79	0,1
262	501 453,09	2 260 354,90	0,1
263	501 553,62	2 260 355,76	0,1
264	501 663,65	2 260 356,42	0,1
265	501 754,10	2 260 320,53	0,1
266	501 838,01	2 260 287,65	0,1
267	501 915,42	2 260 257,82	0,1
268	501 975,78	2 260 233,40	0,1
269	502 208,84	2 260 141,29	0,1
270	502 999,73	2 259 815,52	0,1



271	503 260,94	2 259 704,31	0,1
272	503 338,78	2 259 671,48	0,1
273	503 422,42	2 259 657,71	0,1
274	503 514,03	2 259 646,65	0,1
275	503 579,21	2 259 638,23	0,1
276	503 634,78	2 259 597,34	0,1
277	503 704,22	2 259 547,57	0,1
278	503 746,99	2 259 515,75	0,1
279	503 704,02	2 259 501,65	0,1
280	503 526,77	2 259 442,98	0,1
281	503 474,84	2 259 425,97	0,1
1	503 467,74	2 259 421,87	0,1
Вырез 1			
282	501 392,10	2 260 364,39	0,1
283	501 394,00	2 260 364,37	0,1
284	501 394,01	2 260 366,29	0,1
285	501 392,11	2 260 366,30	0,1
282	501 392,10	2 260 364,39	0,1

Кадастровый инженер



Лысенко Е.Э