

Схема границ размещения публичного сервитута

Объект: "ВЛ-10 кВ ПС Бояры линия №5"

(наименование объекта)

Местоположение: Новгородская область, Валдайский район

Кадастровые кварталы: 53:03:1301001; 53:03:1303001; 53:03:1311001; 53:03:1321001; 53:03:1331001; 53:03:1331002; 53:03:1332001; 53:03:1333001; 53:03:1337001; 53:03:1340001; 53:03:1348001

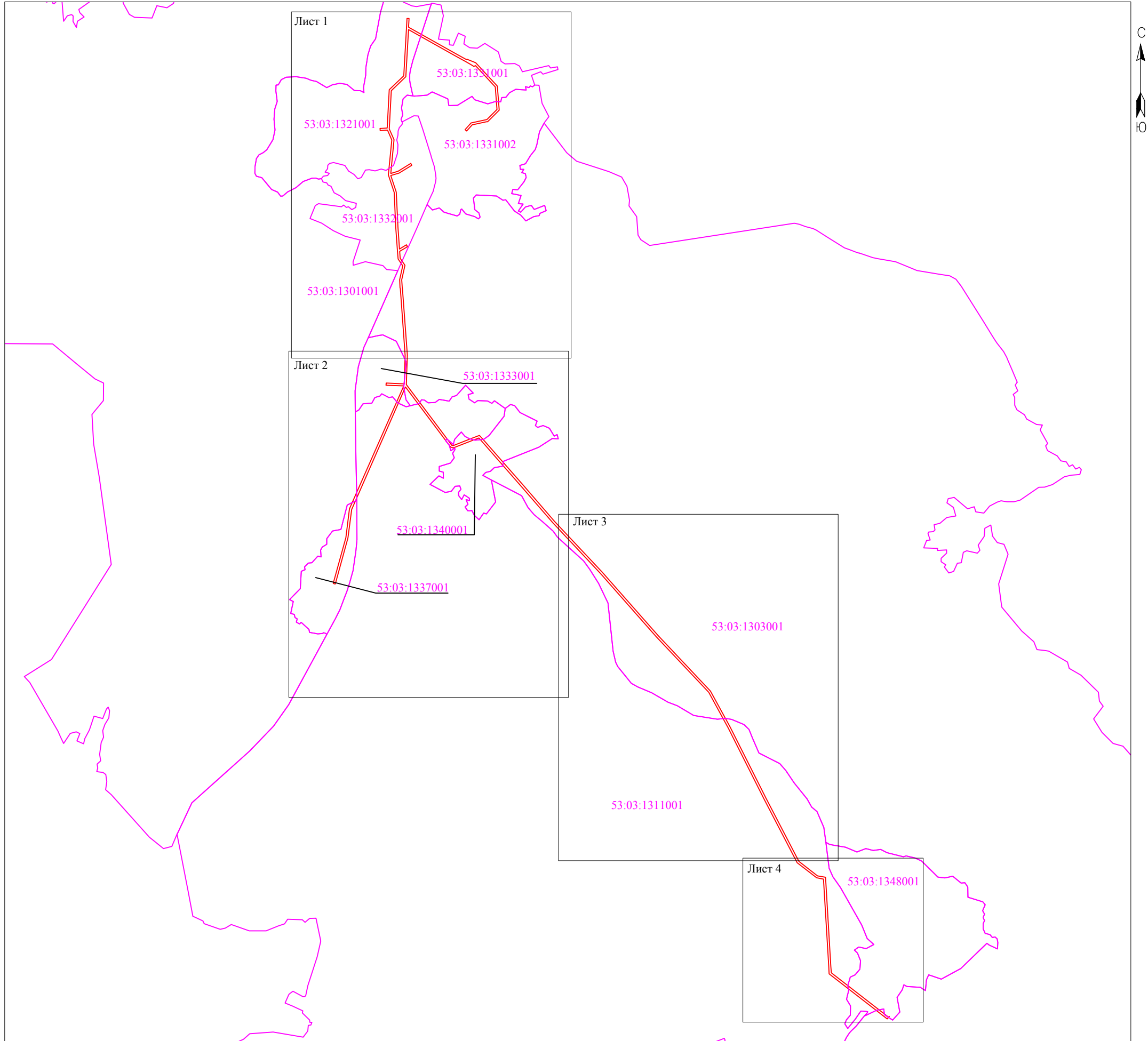
Кадастровые номера земельных участков: 53:03:0000000:214; 53:03:0000000:11262; 53:03:0000000:11278; 53:03:0000000:11279; 53:03:0000000:12371; 53:03:0000000:12479; 53:03:0000000:13334; 53:03:0000000:13449; 53:03:1303001:51; 53:03:1303001:54; 53:03:1303001:55; 53:03:1303001:56; 53:03:1311001:12; 53:03:1311001:55; 53:03:1311001:56; 53:03:1311001:60; 53:03:1311001:61; 53:03:1311001:62; 53:03:1321001:99; 53:03:1331001:51; 53:03:1331002:106; 53:03:1331002:113; 53:03:1331002:157; 53:03:1331002:278; 53:03:1332001:15; 53:03:1332001:20; 53:03:1333001:147; 53:03:1337001:29; 53:03:1340001:15; 53:03:1340001:16; 53:03:1340001:31; 53:03:1348001:54; 53:03:1348001:68

Система координат: МСК-53 (Зона 2);

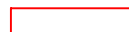

Каталог координат: Приложение 1

Площадь сервитута: 346 432 кв.м

Схема расположения листов



Масштаб 1:40 000

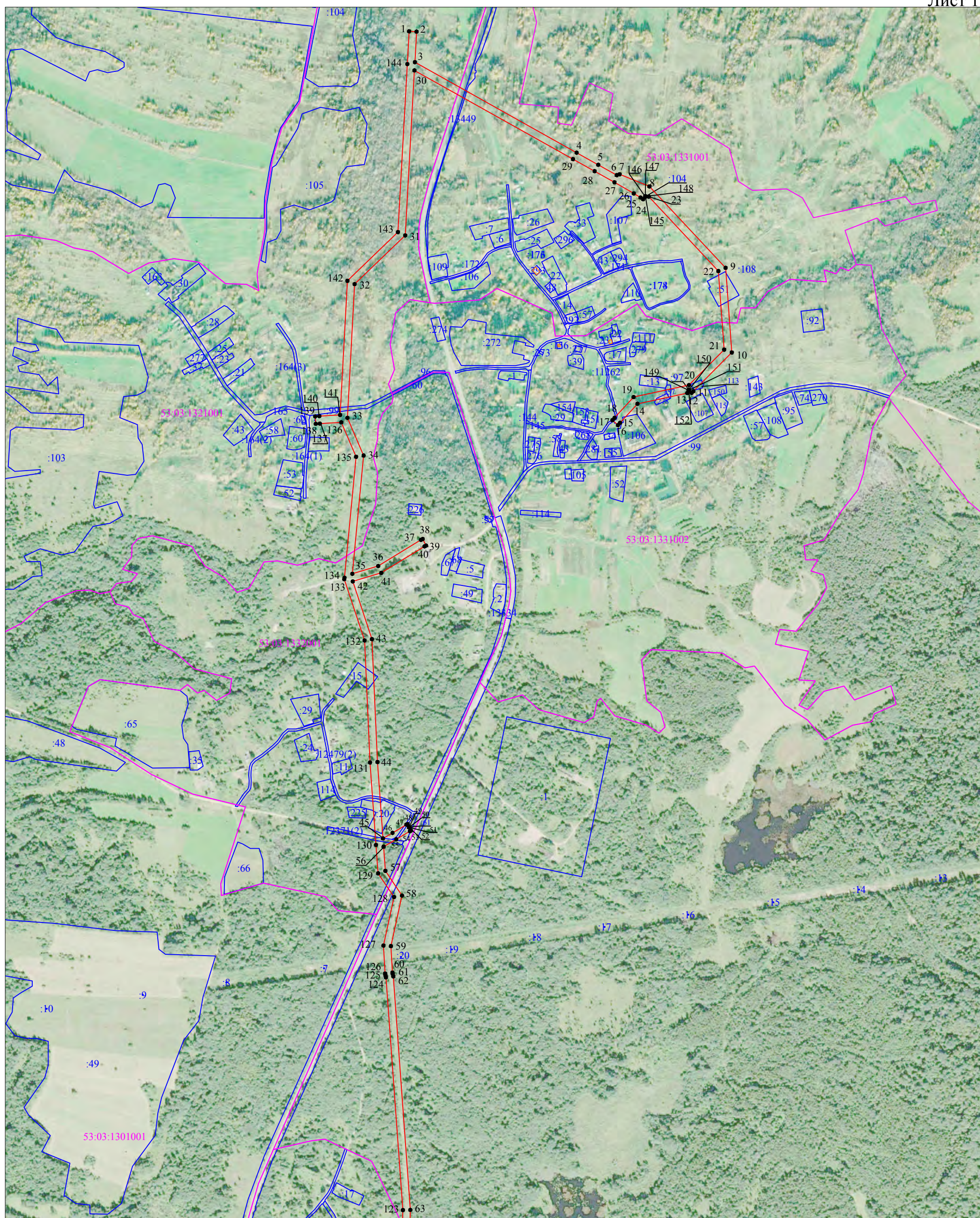
- Используемые условные знаки и обозначения:
-  - граница публичного сервитута;
  -  - граница кадастровых кварталов по сведениям ЕГРН;
  - 53:03:1301001 - номер кадастрового квартала по сведениям ЕГРН.

Подпись



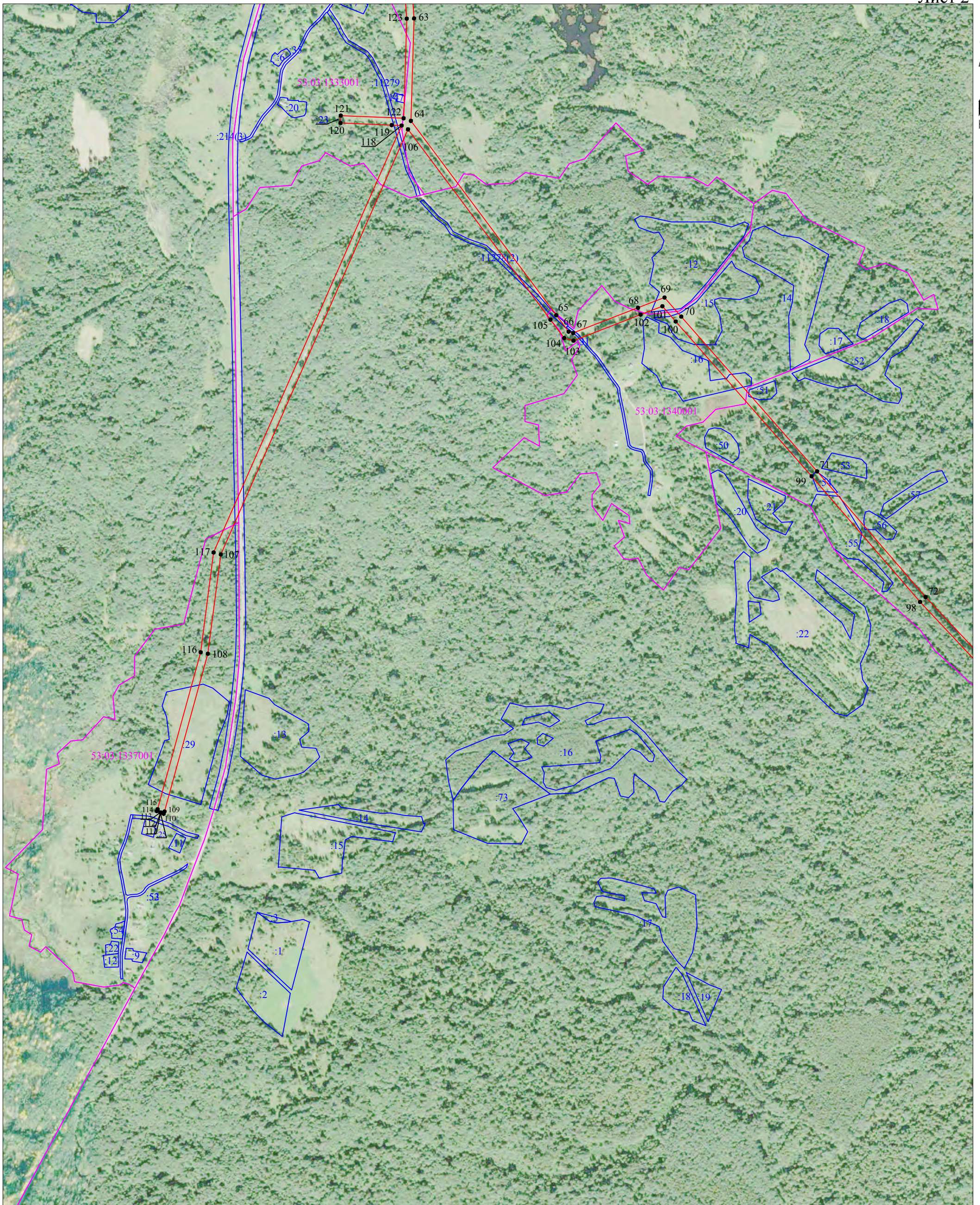
/Е.Э. Лысенко/

Дата "18" мая 2022 г.



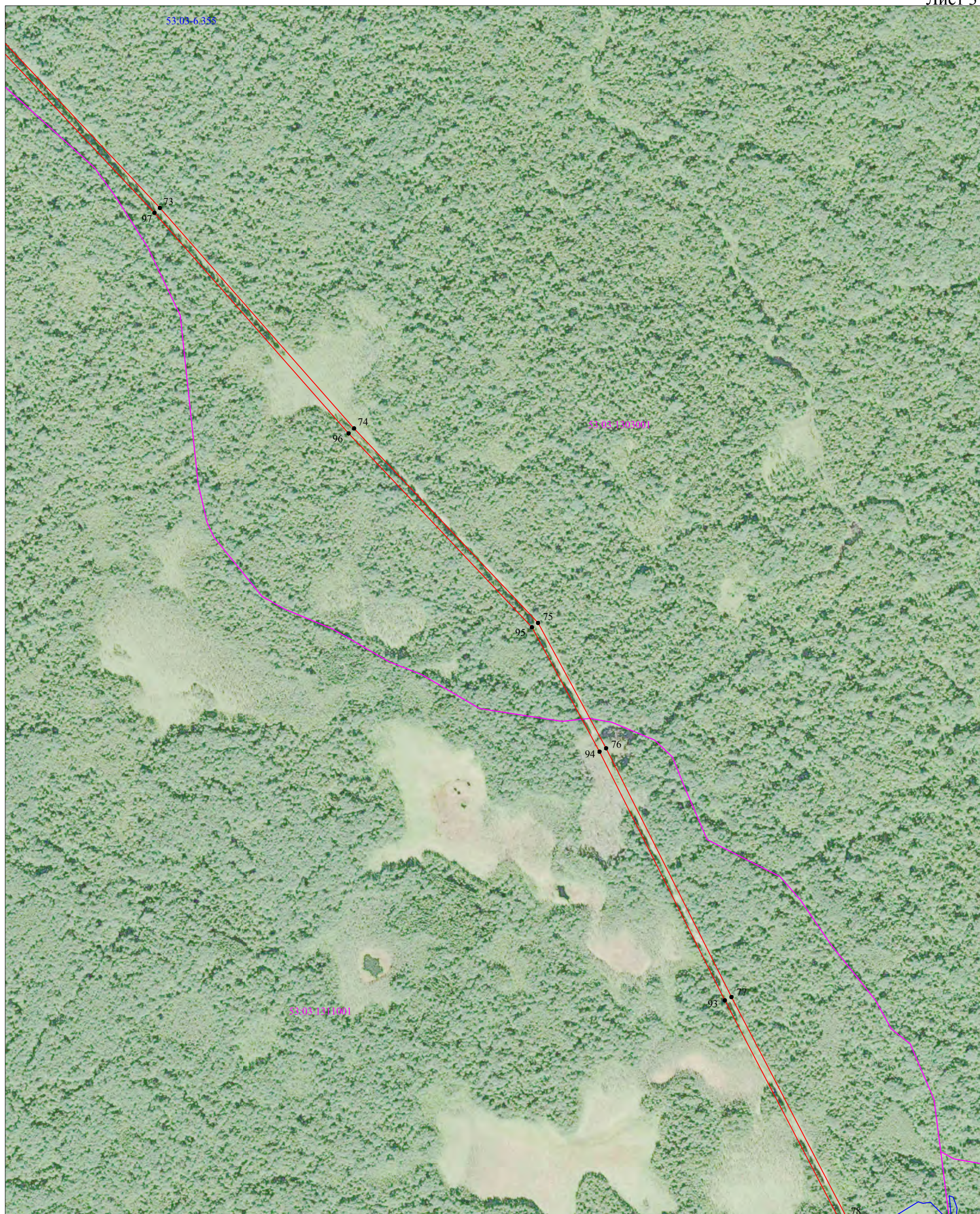
Масштаб 1:10 000

- Используемые условные знаки и обозначения:
- граница публичного сервитута;
  - граница земельных участков по сведениям ЕГРН;
  - граница кадастровых кварталов по сведениям ЕГРН;
  - - характерная точка границ публичного сервитута;
  - 53:03:1301001 - номер кадастрового квартала по сведениям ЕГРН;
  - :214 - номер земельного участка по сведениям ЕГРН;
  - 1 - номер поворотной точки границы публичного сервитута.



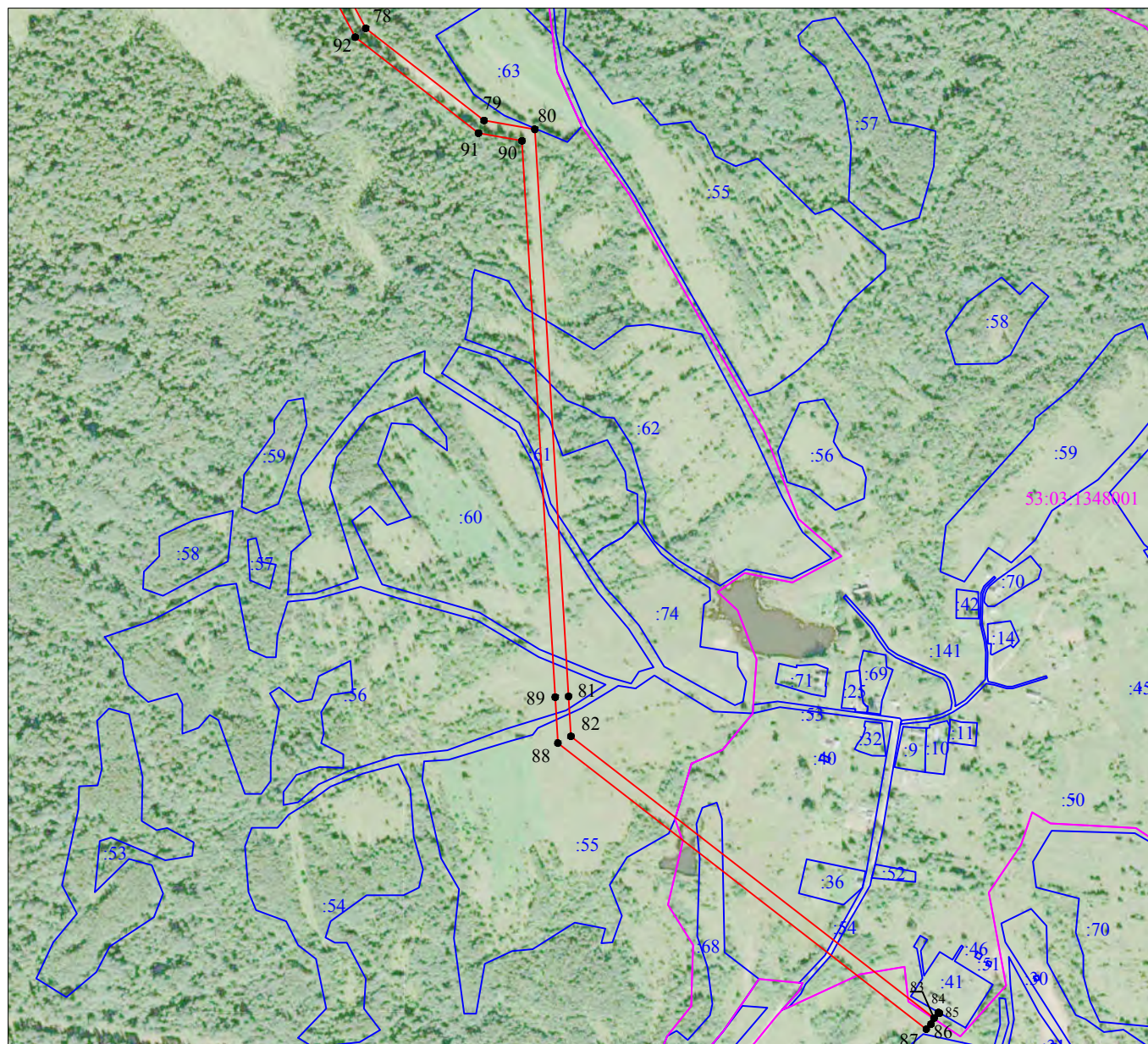
Масштаб 1:10 000

- Используемые условные знаки и обозначения:
- граница публичного сервитута;
  - граница земельных участков по сведениям ЕГРН;
  - граница кадастровых кварталов по сведениям ЕГРН;
  - - характерная точка границ публичного сервитута;
  - 53:03:1301001 - номер кадастрового квартала по сведениям ЕГРН;
  - :214 - номер земельного участка по сведениям ЕГРН;
  - 1 - номер поворотной точки границы публичного сервитута.







Масштаб 1:10 000

- Используемые условные знаки и обозначения:
- граница публичного сервитута;
  - граница земельных участков по сведениям ЕГРН;
  - граница кадастровых кварталов по сведениям ЕГРН;
  - - характерная точка границ публичного сервитута;
  - 53:03:1301001 - номер кадастрового квартала по сведениям ЕГРН;
  - :214 - номер земельного участка по сведениям ЕГРН;
  - 1 - номер поворотной точки границы публичного сервитута.



Масштаб 1:10 000

Используемые условные знаки и обозначения:	
	- граница публичного сервитута;
	- граница земельных участков по сведениям ЕГРН;
	- граница кадастровых кварталов по сведениям ЕГРН;
	- характерная точка границ публичного сервитута;
53:03:1301001	- номер кадастрового квартала по сведениям ЕГРН;
:214	- номер земельного участка по сведениям ЕГРН;
1	- номер поворотной точки границы публичного сервитута.

Система координат МСК-53, зона 2			
Метод определения координат характерных точек границ - аналитический			
Площадь публичного сервитута 346 432 кв. м.			
Обозначение характерных точек границы	Координаты, м		Средняя квадратическая погрешность определения координат характерных точек границ
	X, м	Y, м	
1	510 810,32	2 262 682,40	0,1
2	510 809,19	2 262 703,37	0,1
3	510 722,79	2 262 698,70	0,1
4	510 466,33	2 263 157,10	0,1
5	510 432,04	2 263 218,30	0,1
6	510 402,76	2 263 270,72	0,1
7	510 405,21	2 263 278,83	0,1
8	510 370,71	2 263 363,33	0,1
9	510 139,90	2 263 579,25	0,1
10	509 900,13	2 263 596,88	0,1
11	509 790,41	2 263 487,89	0,1
12	509 785,85	2 263 482,92	0,1
13	509 785,18	2 263 470,68	0,1
14	509 754,75	2 263 329,47	0,1
15	509 700,86	2 263 280,12	0,1
16	509 694,24	2 263 274,11	0,1
17	509 708,36	2 263 258,56	0,1
18	509 715,01	2 263 264,60	0,1
19	509 773,87	2 263 318,51	0,1
20	509 807,69	2 263 475,45	0,1
21	509 908,14	2 263 575,24	0,1
22	510 130,96	2 263 558,85	0,1
23	510 341,77	2 263 361,65	0,1
24	510 334,22	2 263 345,53	0,1
25	510 339,28	2 263 338,17	0,1
26	510 350,99	2 263 318,99	0,1
27	510 382,28	2 263 264,32	0,1
28	510 413,72	2 263 208,04	0,1
29	510 448,00	2 263 146,84	0,1
30	510 699,45	2 262 697,40	0,1
31	510 232,00	2 262 671,19	0,1
32	510 093,91	2 262 527,92	0,1
33	509 714,98	2 262 507,40	0,1
34	509 608,16	2 262 553,40	0,1
35	509 273,05	2 262 521,35	0,1
36	509 295,07	2 262 594,70	0,1
37	509 369,18	2 262 715,77	0,1
38	509 371,69	2 262 720,75	0,1
39	509 352,95	2 262 730,21	0,1

40	509 350,82	2 262 726,00	0,1
41	509 275,74	2 262 603,35	0,1
42	509 251,51	2 262 522,64	0,1
43	509 087,89	2 262 576,92	0,1
44	508 739,80	2 262 592,59	0,1
45	508 523,18	2 262 608,25	0,1
46	508 538,88	2 262 635,23	0,1
47	508 562,23	2 262 674,55	0,1
48	508 564,06	2 262 678,19	0,1
49	508 555,18	2 262 682,65	0,1
50	508 554,86	2 262 682,10	0,1
51	508 554,21	2 262 682,50	0,1
52	508 554,50	2 262 682,99	0,1
53	508 545,29	2 262 687,61	0,1
54	508 543,80	2 262 684,63	0,1
55	508 520,78	2 262 645,88	0,1
56	508 499,87	2 262 609,95	0,1
57	508 431,26	2 262 615,06	0,1
58	508 361,39	2 262 662,17	0,1
59	508 217,95	2 262 630,75	0,1
60	508 143,25	2 262 635,15	0,1
61	508 139,37	2 262 635,99	0,1
62	508 132,31	2 262 637,42	0,1
63	507 470,43	2 262 685,81	0,1
64	507 177,87	2 262 676,65	0,1
65	506 622,79	2 263 092,10	0,1
66	506 575,80	2 263 127,34	0,1
67	506 572,02	2 263 140,25	0,1
68	506 644,13	2 263 325,47	0,1
69	506 673,34	2 263 401,36	0,1
70	506 618,75	2 263 449,22	0,1
71	506 176,67	2 263 837,24	0,1
72	505 817,72	2 264 147,15	0,1
73	505 316,48	2 264 618,66	0,1
74	504 690,11	2 265 170,09	0,1
75	504 137,83	2 265 692,37	0,1
76	503 781,95	2 265 885,74	0,1
77	503 075,39	2 266 241,57	0,1
78	502 447,76	2 266 569,24	0,1
79	502 303,87	2 266 754,18	0,1
80	502 290,00	2 266 833,43	0,1
81	501 404,44	2 266 886,22	0,1
82	501 342,05	2 266 889,87	0,1
83	500 901,87	2 267 457,17	0,1
84	500 910,74	2 267 463,87	0,1
85	500 909,52	2 267 465,46	0,1
86	500 892,36	2 267 452,32	0,1
87	500 884,67	2 267 445,09	0,1
88	501 331,30	2 266 869,46	0,1
89	501 403,20	2 266 865,26	0,1

90	502 272,18	2 266 813,45	0,1
91	502 284,09	2 266 745,41	0,1
92	502 433,99	2 266 552,74	0,1
93	503 065,81	2 266 222,88	0,1
94	503 772,21	2 265 867,13	0,1
95	504 125,39	2 265 675,23	0,1
96	504 675,95	2 265 154,57	0,1
97	505 302,35	2 264 603,13	0,1
98	505 803,66	2 264 131,55	0,1
99	506 162,88	2 263 821,40	0,1
100	506 604,90	2 263 433,44	0,1
101	506 648,48	2 263 395,23	0,1
102	506 624,55	2 263 333,06	0,1
103	506 549,86	2 263 141,22	0,1
104	506 557,60	2 263 114,73	0,1
105	506 610,19	2 263 075,30	0,1
106	507 153,84	2 262 668,41	0,1
107	505 939,36	2 262 133,52	0,1
108	505 655,69	2 262 096,58	0,1
109	505 205,13	2 261 972,94	0,1
110	505 198,58	2 261 970,37	0,1
111	505 202,01	2 261 961,61	0,1
112	505 202,34	2 261 961,63	0,1
113	505 202,39	2 261 960,63	0,1
114	505 206,23	2 261 950,82	0,1
115	505 211,75	2 261 952,98	0,1
116	505 659,85	2 262 075,95	0,1
117	505 945,06	2 262 113,08	0,1
118	507 164,65	2 262 650,22	0,1
119	507 165,86	2 262 621,62	0,1
120	507 171,95	2 262 475,47	0,1
121	507 192,93	2 262 476,34	0,1
122	507 185,46	2 262 655,88	0,1
123	507 469,99	2 262 664,78	0,1
124	508 129,46	2 262 616,57	0,1
125	508 135,08	2 262 615,43	0,1
126	508 140,39	2 262 614,28	0,1
127	508 219,61	2 262 609,62	0,1
128	508 357,10	2 262 639,74	0,1
129	508 424,14	2 262 594,53	0,1
130	508 504,87	2 262 588,52	0,1
131	508 738,57	2 262 571,62	0,1
132	509 084,04	2 262 556,07	0,1
133	509 257,61	2 262 498,50	0,1
134	509 261,77	2 262 499,18	0,1
135	509 604,80	2 262 531,98	0,1
136	509 702,20	2 262 490,04	0,1
137	509 698,77	2 262 429,18	0,1
138	509 697,98	2 262 417,64	0,1
139	509 718,93	2 262 416,21	0,1



140	509 719,73	2 262 427,88	0,1
141	509 723,05	2 262 486,81	0,1
142	510 103,29	2 262 507,39	0,1
143	510 241,40	2 262 650,68	0,1
144	510 717,40	2 262 677,37	0,1
1	510 810,32	2 262 682,40	0,1
Вырез 1			
145	510 342,20	2 263 351,15	0,1
146	510 343,11	2 263 351,61	0,1
147	510 342,56	2 263 352,75	0,1
148	510 341,63	2 263 352,28	0,1
145	510 342,20	2 263 351,15	0,1
Вырез 2			
149	509 793,48	2 263 473,83	0,1
150	509 794,74	2 263 475,21	0,1
151	509 793,98	2 263 475,92	0,1
152	509 792,72	2 263 474,53	0,1
149	509 793,48	2 263 473,83	0,1

Кадастровый инженер



Лысенко Е.Э