

Местоположение: Новгородская область, Валдайский район

Кадастровые кварталы: 53:03:0711001; 53:03:0712001; 53:03:0713001; 53:03:0714001; 53:03:0715001; 53:03:0716001; 53:03:0719001; 53:03:0720001; 53:03:0723001; 53:03:0727001; 53:03:0729001; 53:03:0730001; 53:03:0732001; 53:03:0732002; 53:03:0735001; 53:03:0744001

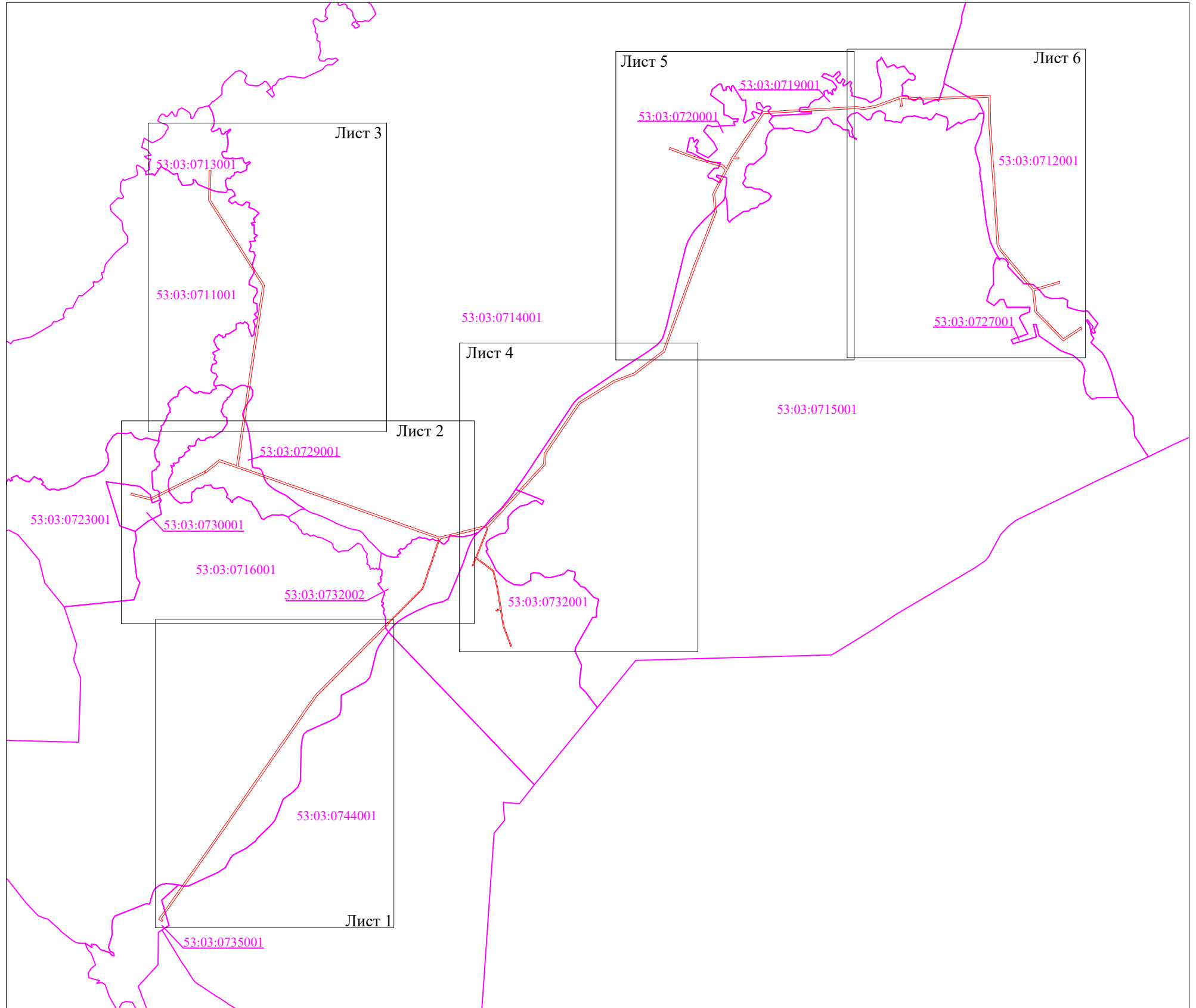
Кадастровые номера земельных участков: 53:03:0000000:83; 53:03:0000000:12456; 53:03:0000000:13399; 53:03:0711001:4; 53:03:0711001:8; 53:03:0711001:9; 53:03:0711001:11; 53:03:0713001:18; 53:03:0713001:41; 53:03:0713001:55; 53:03:0714001:1; 53:03:0714001:39; 53:03:0714001:40; 53:03:0714001:61; 53:03:0714001:63; 53:03:0714001:64; 53:03:0714001:68; 53:03:0716001:20; 53:03:0716001:26; 53:03:0721001:8; 53:03:0729001:19; 53:03:0000000:167; 53:03:0729001:63; 53:03:0729001:67; 53:03:0729001:68; 53:03:0729001:69; 53:03:0729001:71; 53:03:0729001:78; 53:03:0729001:84; 53:03:0729001:87; 53:03:0729001:91; 53:03:0729001:92; 53:03:0729001:93; 53:03:0729001:97; 53:03:0729001:256; 53:03:0730001:2; 53:03:0730001:20; 53:03:0730001:27; 53:03:0732002:254; 53:03:0000000:12753; 53:03:0712001:29; 53:03:0712001:32; 53:03:0712001:39; 53:03:0712001:40; 53:03:0714001:35; 53:03:0714001:66; 53:03:0714001:67; 53:03:0715001:39; 53:03:0719001:17; 53:03:0719001:22; 53:03:0719001:27; 53:03:0719001:28; 53:03:0719001:29; 53:03:0719001:30; 53:03:0719001:39; 53:03:0719001:54; 53:03:0719001:57; 53:03:0719001:59; 53:03:0719001:60; 53:03:0719001:63; 53:03:0719001:71; 53:03:0719001:107; 53:03:0719001:110; 53:03:0719001:126; 53:03:0719001:127; 53:03:0719001:128; 53:03:0719001:135; 53:03:0719001:136; 53:03:0720001:48; 53:03:0720001:49; 53:03:0720001:50; 53:03:0720001:59; 53:03:0720001:60; 53:03:0720001:61; 53:03:0720001:79; 53:03:0720001:90; 53:03:0720001:90; 53:03:0720001:191; 53:03:0720001:205; 53:03:0720001:206; 53:03:0712001:6; 53:03:0712001:45; 53:03:0715001:1; 53:03:0715001:188; 53:03:0715001:190; 53:03:0715001:197; 53:03:0715001:198; 53:03:0715001:199; 53:03:0715001:200; 53:03:0715001:202; 53:03:0715001:203; 53:03:0715001:205; 53:03:0720001:17; 53:03:0720001:18; 53:03:0720001:19; 53:03:0720001:23; 53:03:0720001:68; 53:03:0720001:320; 53:03:0727001:17; 53:03:0727001:45; 53:03:0727001:63; 53:03:0727001:64; 53:03:0727001:73; 53:03:0727001:76; 53:03:0727001:78; 53:03:0727001:89; 53:03:0727001:90; 53:03:0727001:92; 53:03:0727001:233; 53:03:0732001:33; 53:03:0732001:34; 53:03:0732001:93; 53:03:0732001:117; 53:03:0732001:124; 53:03:0732001:125; 53:03:0732001:132; 53:03:0732001:135; 53:03:0732001:502; 53:03:0732001:503; 53:03:0716001:24; 53:03:0716001:25; 53:03:0732001:119; 53:03:0732001:134; 53:03:0732001:136; 53:03:0732001:508; 53:03:0744001:21

Система координат: МСК-53 (Зона 2);

Каталог координат: Приложение 1

Площадь сервитута: 544 303 кв.м

Схема расположения листов



Масштаб 1:50000

Используемые условные знаки и обозначения:

- граница публичного сервитута;
- граница кадастровых кварталов по сведениям ЕГРН;
- 53:03:0715001 - номер кадастрового квартала по сведениям ЕГРН.

Подпись



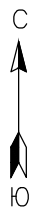
/Е.Э. Лысенко/

Дата "17" мая 2022 г.

Схема границ размещения публичного сервитута

Объект: "ВЛ-6 кВ Л-4 ПС Б.Уклейно"

Лист 1



Масштаб 1:10000





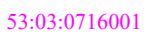

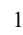
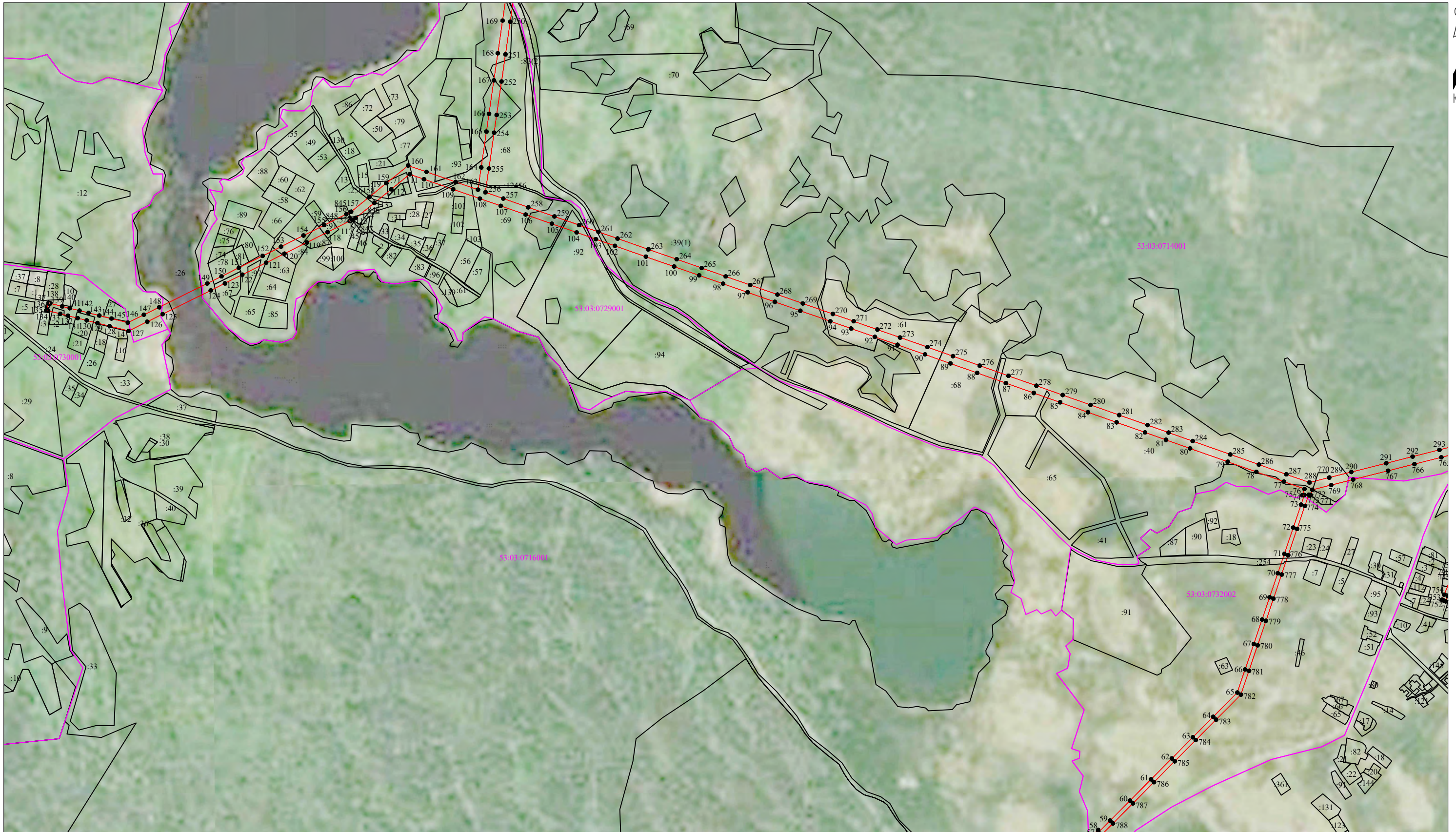
- Используемые условные знаки и обозначения:
-  - граница публичного сервитута;
 -  - граница земельных участков по сведениям ЕГРН;
 -  - граница кадастровых кварталов по сведениям ЕГРН;
 -  - характерная точка границ публичного сервитута;
 -  - номер кадастрового квартала по сведениям ЕГРН;
 -  - номер земельного участка по сведениям ЕГРН;
 -  - номер поворотной точки границы публичного сервитута.

Схема границ размещения публичного сервитута

Объект: "ВЛ-6 кВ Л-4 ПС Б.Улейно"

Лист 2



Используемые условные знаки и обозначения:

- - граница публичного сервитута;
- - граница земельных участков по сведениям ЕГРН;
- - граница кадастровых кварталов по сведениям ЕГРН;
- - характерная точка границ публичного сервитута;
- 53:03:0716001 - номер кадастрового квартала по сведениям ЕГРН;
- :85 - номер земельного участка по сведениям ЕГРН;
- 1 - номер поворотной точки границы публичного сервитута.

Масштаб 1:10000

Схема границ размещения публичного сервитута

Объект: "ВЛ-6 кв Л-4 ПС Б.Уклейно"

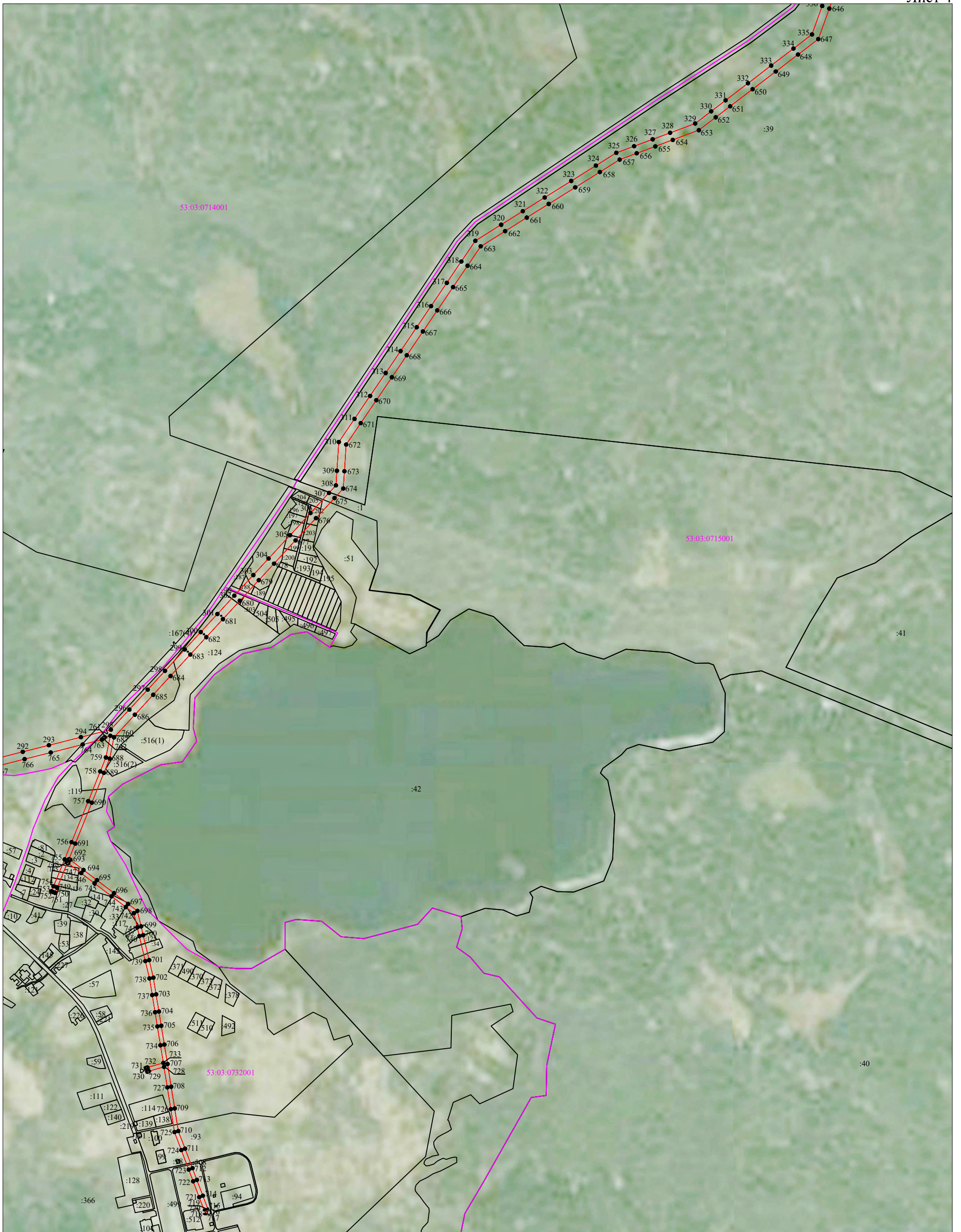


- Используемые условные знаки и обозначения:
- граница публичного сервитута;
 - граница земельных участков по сведениям ЕГРН;
 - граница кадастровых кварталов по сведениям ЕГРН;
 - - характерная точка границ публичного сервитута;
 - 53:03:0711001 - номер кадастрового квартала по сведениям ЕГРН;
 - :85 - номер земельного участка по сведениям ЕГРН;
 - 1 - номер поворотной точки границы публичного сервитута.

Масштаб 1:10000

Схема границ размещения публичного сервитута

Объект: "ВЛ-6 кв Л-4 ПС Б.Уклейно"



- Используемые условные знаки и обозначения:
- граница публичного сервитута;
 - граница земельных участков по сведениям ЕГРН;
 - граница кадастровых кварталов по сведениям ЕГРН;
 - - характерная точка границ публичного сервитута;
 - 53:03:0715001 - номер кадастрового квартала по сведениям ЕГРН;
 - :85 - номер земельного участка по сведениям ЕГРН;
 - 1 - номер поворотной точки границы публичного сервитута.

Масштаб 1:10000

Схема границ размещения публичного сервитута

Объект: "ВЛ-6 кВ Л-4 ПС Б.Уклейно"



Масштаб 1:10000



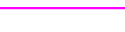

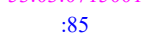


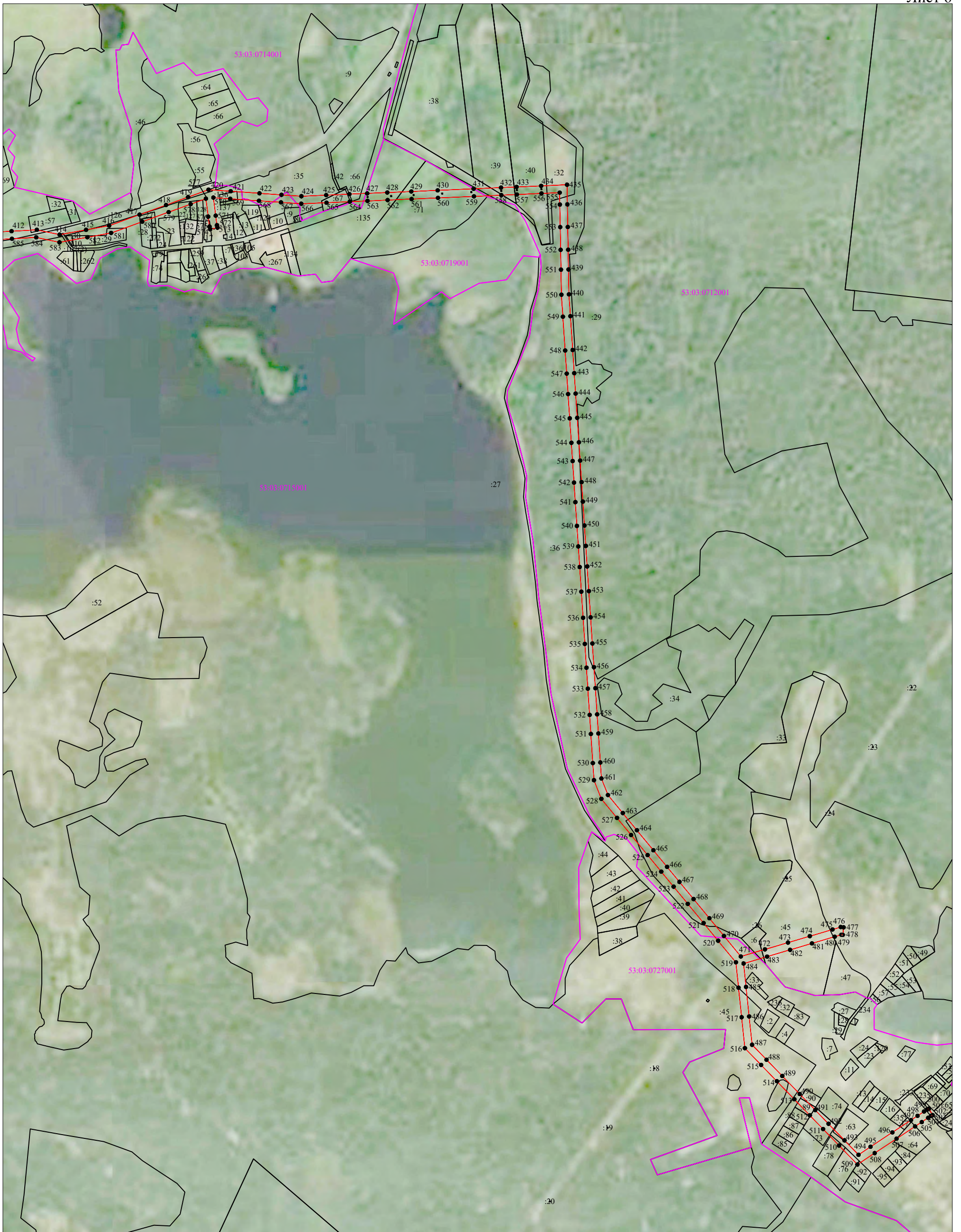
- Используемые условные знаки и обозначения:
-  - граница публичного сервитута;
 -  - граница земельных участков по сведениям ЕГРН;
 -  - граница кадастровых кварталов по сведениям ЕГРН;
 -  - характерная точка границ публичного сервитута;
 -  53:03:0715001 - номер кадастрового квартала по сведениям ЕГРН;
 -  :85 - номер земельного участка по сведениям ЕГРН;
 -  1 - номер поворотной точки границы публичного сервитута.

Схема границ размещения публичного сервитута

Объект: "ВЛ-6 кв Л-4 ПС Б.Уклейно"



Масштаб 1:10000

- Используемые условные знаки и обозначения:
- граница публичного сервитута;
 - граница земельных участков по сведениям ЕГРН;
 - граница кадастровых кварталов по сведениям ЕГРН;
 - - характерная точка границ публичного сервитута;
 - 53:03:0715001 - номер кадастрового квартала по сведениям ЕГРН;
 - :85 - номер земельного участка по сведениям ЕГРН;
 - 1 - номер поворотной точки границы публичного сервитута.

Система координат МСК-53, зона 2			
Метод определения координат характерных точек границ - аналитический			
Площадь публичного сервитута 544 303 кв. м.			
Обозначение характерных точек границы	Координаты, м		Средняя квадратическая погрешность определения координат характерных точек границ
	X, м	Y, м	
1	491 913,76	2 286 158,16	0,1
2	491 896,91	2 286 145,61	0,1
3	491 924,07	2 286 107,86	0,1
4	491 998,89	2 286 160,74	0,1
5	492 090,74	2 286 225,64	0,1
6	492 154,16	2 286 270,45	0,1
7	492 200,66	2 286 303,31	0,1
8	492 234,64	2 286 327,32	0,1
9	492 274,49	2 286 355,48	0,1
10	492 304,69	2 286 376,82	0,1
11	492 368,50	2 286 421,91	0,1
12	492 444,53	2 286 475,33	0,1
13	492 490,36	2 286 507,54	0,1
14	492 530,46	2 286 535,72	0,1
15	492 571,50	2 286 564,56	0,1
16	492 647,06	2 286 617,65	0,1
17	492 722,77	2 286 670,86	0,1
18	492 794,56	2 286 721,31	0,1
19	492 872,95	2 286 776,39	0,1
20	492 948,24	2 286 828,63	0,1
21	493 016,81	2 286 876,21	0,1
22	493 103,50	2 286 936,37	0,1
23	493 173,45	2 286 984,91	0,1
24	493 230,49	2 287 024,49	0,1
25	493 295,33	2 287 069,48	0,1
26	493 357,07	2 287 112,32	0,1
27	493 432,40	2 287 164,59	0,1
28	493 498,87	2 287 210,72	0,1
29	493 567,41	2 287 258,28	0,1
30	493 647,36	2 287 313,76	0,1
31	493 719,09	2 287 363,53	0,1
32	493 798,63	2 287 418,73	0,1
33	493 878,72	2 287 474,30	0,1
34	493 945,97	2 287 520,97	0,1
35	494 026,85	2 287 577,09	0,1
36	494 086,90	2 287 618,76	0,1
37	494 146,95	2 287 660,43	0,1
38	494 225,96	2 287 715,25	0,1
39	494 307,03	2 287 772,50	0,1
40	494 338,53	2 287 794,74	0,1

41	494 374,21	2 287 819,94	0,1
42	494 417,62	2 287 850,59	0,1
43	494 462,78	2 287 895,71	0,1
44	494 514,69	2 287 947,57	0,1
45	494 578,00	2 288 010,82	0,1
46	494 632,52	2 288 065,30	0,1
47	494 686,06	2 288 118,79	0,1
48	494 741,05	2 288 173,73	0,1
49	494 797,90	2 288 230,53	0,1
50	494 844,76	2 288 277,35	0,1
51	494 911,14	2 288 343,66	0,1
52	494 964,34	2 288 396,82	0,1
53	495 018,00	2 288 450,43	0,1
54	495 073,70	2 288 506,08	0,1
55	495 128,97	2 288 561,01	0,1
56	495 184,22	2 288 615,93	0,1
57	495 221,79	2 288 653,26	0,1
58	495 214,95	2 288 653,52	0,1
59	495 247,23	2 288 685,61	0,1
60	495 301,48	2 288 739,52	0,1
61	495 359,06	2 288 796,75	0,1
62	495 415,66	2 288 853,00	0,1
63	495 472,95	2 288 909,95	0,1
64	495 528,60	2 288 965,26	0,1
65	495 594,42	2 289 030,68	0,1
66	495 656,82	2 289 051,84	0,1
67	495 726,01	2 289 075,30	0,1
68	495 792,38	2 289 097,81	0,1
69	495 852,62	2 289 118,24	0,1
70	495 918,03	2 289 140,42	0,1
71	495 970,35	2 289 158,16	0,1
72	496 041,64	2 289 182,34	0,1
73	496 103,84	2 289 203,43	0,1
74	496 129,79	2 289 212,23	0,1
75	496 129,37	2 289 206,81	0,1
76	496 146,54	2 289 212,63	0,1
77	496 166,36	2 289 156,73	0,1
78	496 192,79	2 289 082,14	0,1
79	496 220,28	2 289 004,59	0,1
80	496 256,44	2 288 902,56	0,1
81	496 279,60	2 288 837,22	0,1
82	496 299,79	2 288 780,25	0,1
83	496 327,08	2 288 703,25	0,1
84	496 354,60	2 288 625,62	0,1
85	496 381,36	2 288 550,10	0,1
86	496 406,64	2 288 478,78	0,1
87	496 433,52	2 288 402,94	0,1
88	496 461,17	2 288 324,93	0,1
89	496 486,79	2 288 252,64	0,1
90	496 511,27	2 288 183,58	0,1

91	496 537,35	2 288 109,10	0,1
92	496 558,83	2 288 047,75	0,1
93	496 581,40	2 287 983,32	0,1
94	496 601,17	2 287 926,86	0,1
95	496 629,70	2 287 845,38	0,1
96	496 653,82	2 287 776,51	0,1
97	496 679,70	2 287 702,59	0,1
98	496 702,98	2 287 636,11	0,1
99	496 725,70	2 287 571,21	0,1
100	496 749,50	2 287 503,26	0,1
101	496 776,32	2 287 426,66	0,1
102	496 805,69	2 287 342,78	0,1
103	496 823,77	2 287 291,16	0,1
104	496 842,09	2 287 238,83	0,1
105	496 865,58	2 287 171,75	0,1
106	496 890,49	2 287 100,60	0,1
107	496 914,17	2 287 032,98	0,1
108	496 933,96	2 286 976,47	0,1
109	496 959,13	2 286 903,88	0,1
110	496 986,53	2 286 824,84	0,1
111	496 999,88	2 286 786,35	0,1
112	496 959,16	2 286 735,95	0,1
113	496 922,40	2 286 690,45	0,1
114	496 881,22	2 286 639,48	0,1
115	496 875,11	2 286 631,31	0,1
116	496 873,90	2 286 625,55	0,1
117	496 872,97	2 286 623,74	0,1
118	496 843,06	2 286 563,77	0,1
119	496 815,00	2 286 507,53	0,1
120	496 784,54	2 286 446,47	0,1
121	496 759,71	2 286 396,71	0,1
122	496 727,53	2 286 332,21	0,1
123	496 704,07	2 286 285,18	0,1
124	496 684,83	2 286 246,63	0,1
125	496 620,45	2 286 116,08	0,1
126	496 599,97	2 286 074,55	0,1
127	496 575,03	2 286 023,99	0,1
128	496 588,18	2 285 972,44	0,1
129	496 596,41	2 285 939,25	0,1
130	496 603,62	2 285 910,18	0,1
131	496 609,71	2 285 885,61	0,1
132	496 616,24	2 285 859,31	0,1
133	496 621,41	2 285 838,45	0,1
134	496 629,62	2 285 805,36	0,1
135	496 631,27	2 285 800,30	0,1
136	496 640,70	2 285 803,43	0,1
137	496 641,95	2 285 803,80	0,1
138	496 651,23	2 285 806,81	0,1
139	496 649,82	2 285 811,15	0,1
140	496 641,79	2 285 843,50	0,1

141	496 636,62	2 285 864,37	0,1
142	496 630,10	2 285 890,67	0,1
143	496 624,00	2 285 915,24	0,1
144	496 616,79	2 285 944,31	0,1
145	496 608,55	2 285 977,57	0,1
146	496 597,30	2 286 021,66	0,1
147	496 618,80	2 286 065,26	0,1
148	496 639,28	2 286 106,79	0,1
149	496 703,65	2 286 237,30	0,1
150	496 722,86	2 286 275,81	0,1
151	496 746,32	2 286 322,84	0,1
152	496 778,50	2 286 387,33	0,1
153	496 803,33	2 286 437,10	0,1
154	496 833,79	2 286 498,15	0,1
155	496 861,85	2 286 554,39	0,1
156	496 891,72	2 286 614,27	0,1
157	496 898,39	2 286 627,31	0,1
158	496 938,73	2 286 677,25	0,1
159	496 975,50	2 286 722,76	0,1
160	497 023,53	2 286 782,22	0,1
161	497 006,37	2 286 831,72	0,1
162	496 978,97	2 286 910,76	0,1
163	496 957,96	2 286 971,36	0,1
164	497 018,52	2 286 980,16	0,1
165	497 115,59	2 286 994,27	0,1
166	497 163,64	2 287 001,25	0,1
167	497 254,35	2 287 014,44	0,1
168	497 328,08	2 287 025,16	0,1
169	497 416,56	2 287 038,02	0,1
170	497 494,57	2 287 049,36	0,1
171	497 583,33	2 287 062,26	0,1
172	497 653,06	2 287 072,39	0,1
173	497 737,84	2 287 084,72	0,1
174	497 829,42	2 287 098,03	0,1
175	497 904,89	2 287 109,00	0,1
176	497 970,13	2 287 118,48	0,1
177	498 050,09	2 287 130,10	0,1
178	498 120,67	2 287 140,36	0,1
179	498 187,00	2 287 150,00	0,1
180	498 264,91	2 287 161,33	0,1
181	498 344,05	2 287 172,83	0,1
182	498 413,15	2 287 182,88	0,1
183	498 504,82	2 287 196,20	0,1
184	498 578,28	2 287 206,88	0,1
185	498 651,33	2 287 217,50	0,1
186	498 729,16	2 287 228,81	0,1
187	498 792,99	2 287 238,16	0,1
188	498 851,23	2 287 246,55	0,1
189	498 905,31	2 287 254,41	0,1
190	498 951,47	2 287 261,12	0,1

191	498 997,46	2 287 234,59	0,1
192	499 052,04	2 287 199,92	0,1
193	499 098,01	2 287 170,73	0,1
194	499 188,64	2 287 113,16	0,1
195	499 259,20	2 287 068,35	0,1
196	499 330,68	2 287 022,95	0,1
197	499 406,42	2 286 974,85	0,1
198	499 483,44	2 286 925,93	0,1
199	499 540,27	2 286 889,83	0,1
200	499 613,39	2 286 843,40	0,1
201	499 682,23	2 286 799,68	0,1
202	499 753,23	2 286 754,58	0,1
203	499 834,74	2 286 702,81	0,1
204	499 899,56	2 286 661,64	0,1
205	499 982,91	2 286 663,53	0,1
206	500 069,13	2 286 665,49	0,1
207	500 153,83	2 286 667,41	0,1
208	500 225,97	2 286 669,05	0,1
209	500 231,93	2 286 669,14	0,1
210	500 231,60	2 286 690,14	0,1
211	500 225,56	2 286 690,04	0,1
212	500 153,36	2 286 688,40	0,1
213	500 068,65	2 286 686,48	0,1
214	499 982,43	2 286 684,53	0,1
215	499 905,45	2 286 682,78	0,1
216	499 846,00	2 286 720,53	0,1
217	499 764,48	2 286 772,31	0,1
218	499 693,49	2 286 817,40	0,1
219	499 624,65	2 286 861,12	0,1
220	499 551,53	2 286 907,56	0,1
221	499 494,70	2 286 943,66	0,1
222	499 417,68	2 286 992,58	0,1
223	499 341,94	2 287 040,68	0,1
224	499 270,46	2 287 086,08	0,1
225	499 199,90	2 287 130,89	0,1
226	499 109,27	2 287 188,45	0,1
227	499 063,30	2 287 217,65	0,1
228	499 008,34	2 287 252,55	0,1
229	498 955,66	2 287 282,95	0,1
230	498 902,29	2 287 275,20	0,1
231	498 848,22	2 287 267,34	0,1
232	498 789,97	2 287 258,95	0,1
233	498 726,12	2 287 249,59	0,1
234	498 648,31	2 287 238,28	0,1
235	498 575,26	2 287 227,66	0,1
236	498 501,80	2 287 216,98	0,1
237	498 410,13	2 287 203,66	0,1
238	498 341,03	2 287 193,61	0,1
239	498 261,89	2 287 182,11	0,1
240	498 183,98	2 287 170,78	0,1

241	498 117,65	2 287 161,14	0,1
242	498 047,07	2 287 150,89	0,1
243	497 967,11	2 287 139,26	0,1
244	497 901,87	2 287 129,78	0,1
245	497 826,39	2 287 118,81	0,1
246	497 734,82	2 287 105,50	0,1
247	497 650,04	2 287 093,17	0,1
248	497 580,31	2 287 083,04	0,1
249	497 491,55	2 287 070,14	0,1
250	497 413,54	2 287 058,80	0,1
251	497 325,06	2 287 045,94	0,1
252	497 251,33	2 287 035,22	0,1
253	497 160,62	2 287 022,04	0,1
254	497 112,57	2 287 015,05	0,1
255	497 015,50	2 287 000,94	0,1
256	496 950,93	2 286 991,56	0,1
257	496 933,99	2 287 039,92	0,1
258	496 910,31	2 287 107,54	0,1
259	496 885,40	2 287 178,69	0,1
260	496 861,91	2 287 245,77	0,1
261	496 843,59	2 287 298,10	0,1
262	496 825,51	2 287 349,73	0,1
263	496 796,14	2 287 433,60	0,1
264	496 769,32	2 287 510,20	0,1
265	496 745,52	2 287 578,15	0,1
266	496 722,80	2 287 643,05	0,1
267	496 699,52	2 287 709,53	0,1
268	496 673,64	2 287 783,45	0,1
269	496 649,52	2 287 852,32	0,1
270	496 620,99	2 287 933,81	0,1
271	496 601,22	2 287 990,26	0,1
272	496 578,65	2 288 054,69	0,1
273	496 557,17	2 288 116,04	0,1
274	496 531,25	2 288 190,08	0,1
275	496 506,59	2 288 259,65	0,1
276	496 480,97	2 288 331,94	0,1
277	496 453,32	2 288 409,95	0,1
278	496 426,43	2 288 485,80	0,1
279	496 401,16	2 288 557,12	0,1
280	496 374,39	2 288 632,63	0,1
281	496 346,88	2 288 710,26	0,1
282	496 319,59	2 288 787,26	0,1
283	496 299,39	2 288 844,24	0,1
284	496 276,24	2 288 909,57	0,1
285	496 240,07	2 289 011,61	0,1
286	496 212,59	2 289 089,15	0,1
287	496 186,15	2 289 163,74	0,1
288	496 163,94	2 289 226,42	0,1
289	496 177,40	2 289 279,99	0,1
290	496 192,41	2 289 339,72	0,1

291	496 216,21	2 289 434,41	0,1
292	496 234,19	2 289 505,94	0,1
293	496 252,49	2 289 578,76	0,1
294	496 274,84	2 289 667,68	0,1
295	496 295,83	2 289 751,19	0,1
296	496 351,73	2 289 802,69	0,1
297	496 407,22	2 289 853,81	0,1
298	496 459,50	2 289 901,97	0,1
299	496 519,16	2 289 956,93	0,1
300	496 567,54	2 290 001,50	0,1
301	496 617,81	2 290 047,81	0,1
302	496 668,92	2 290 094,90	0,1
303	496 726,30	2 290 147,76	0,1
304	496 772,44	2 290 190,26	0,1
305	496 837,13	2 290 249,92	0,1
306	496 898,88	2 290 306,86	0,1
307	496 955,01	2 290 358,45	0,1
308	496 975,93	2 290 377,72	0,1
309	497 016,72	2 290 380,49	0,1
310	497 096,68	2 290 385,80	0,1
311	497 161,01	2 290 429,45	0,1
312	497 225,04	2 290 472,90	0,1
313	497 288,84	2 290 516,20	0,1
314	497 349,86	2 290 557,61	0,1
315	497 416,11	2 290 602,57	0,1
316	497 474,95	2 290 642,50	0,1
317	497 539,84	2 290 686,54	0,1
318	497 599,28	2 290 726,87	0,1
319	497 656,85	2 290 765,94	0,1
320	497 701,59	2 290 837,61	0,1
321	497 739,28	2 290 897,99	0,1
322	497 777,36	2 290 959,00	0,1
323	497 823,42	2 291 032,77	0,1
324	497 866,22	2 291 101,34	0,1
325	497 901,79	2 291 158,33	0,1
326	497 920,15	2 291 207,70	0,1
327	497 939,45	2 291 259,57	0,1
328	497 957,51	2 291 308,12	0,1
329	497 983,47	2 291 377,92	0,1
330	498 017,33	2 291 422,31	0,1
331	498 048,06	2 291 462,60	0,1
332	498 095,58	2 291 524,91	0,1
333	498 144,80	2 291 589,44	0,1
334	498 192,10	2 291 651,45	0,1
335	498 231,35	2 291 702,92	0,1
336	498 310,69	2 291 731,56	0,1
337	498 381,76	2 291 757,22	0,1
338	498 447,64	2 291 781,01	0,1
339	498 511,07	2 291 803,91	0,1
340	498 583,99	2 291 830,23	0,1

341	498 644,52	2 291 852,09	0,1
342	498 707,26	2 291 874,74	0,1
343	498 773,87	2 291 898,79	0,1
344	498 842,62	2 291 923,61	0,1
345	498 908,98	2 291 947,57	0,1
346	498 984,05	2 291 974,67	0,1
347	499 054,05	2 291 999,94	0,1
348	499 122,45	2 292 024,64	0,1
349	499 181,66	2 292 046,02	0,1
350	499 240,02	2 292 068,59	0,1
351	499 303,99	2 292 093,34	0,1
352	499 370,86	2 292 119,21	0,1
353	499 441,08	2 292 146,38	0,1
354	499 513,42	2 292 174,37	0,1
355	499 570,05	2 292 196,28	0,1
356	499 632,29	2 292 220,35	0,1
357	499 695,53	2 292 244,82	0,1
358	499 769,85	2 292 273,57	0,1
359	499 826,16	2 292 268,56	0,1
360	499 891,89	2 292 262,67	0,1
361	499 971,81	2 292 255,52	0,1
362	499 998,39	2 292 264,61	0,1
363	500 058,88	2 292 297,21	0,1
364	500 106,04	2 292 322,62	0,1
365	500 189,18	2 292 367,43	0,1
366	500 233,85	2 292 391,51	0,1
367	500 273,22	2 292 357,34	0,1
368	500 285,56	2 292 314,60	0,1
369	500 307,27	2 292 239,40	0,1
370	500 332,18	2 292 153,12	0,1
371	500 355,83	2 292 071,24	0,1
372	500 384,54	2 291 993,71	0,1
373	500 411,85	2 291 919,98	0,1
374	500 440,27	2 291 843,24	0,1
375	500 464,56	2 291 777,64	0,1
376	500 466,75	2 291 772,75	0,1
377	500 485,92	2 291 781,34	0,1
378	500 484,02	2 291 785,58	0,1
379	500 459,96	2 291 850,53	0,1
380	500 431,54	2 291 927,27	0,1
381	500 404,23	2 292 001,00	0,1
382	500 375,79	2 292 077,81	0,1
383	500 352,36	2 292 158,94	0,1
384	500 327,45	2 292 245,22	0,1
385	500 305,74	2 292 320,42	0,1
386	500 291,68	2 292 369,14	0,1
387	500 253,66	2 292 402,12	0,1
388	500 309,03	2 292 431,72	0,1
389	500 377,90	2 292 468,53	0,1
390	500 422,99	2 292 499,03	0,1

391	500 477,30	2 292 535,78	0,1
392	500 533,93	2 292 574,09	0,1
393	500 592,06	2 292 613,43	0,1
394	500 651,35	2 292 653,54	0,1
395	500 707,96	2 292 691,84	0,1
396	500 762,42	2 292 728,69	0,1
397	500 811,17	2 292 761,67	0,1
398	500 882,18	2 292 809,72	0,1
399	500 886,84	2 292 893,27	0,1
400	500 889,32	2 292 937,61	0,1
401	500 893,59	2 293 014,28	0,1
402	500 898,41	2 293 100,56	0,1
403	500 902,40	2 293 172,04	0,1
404	500 905,79	2 293 232,84	0,1
405	500 909,44	2 293 298,28	0,1
406	500 913,17	2 293 365,14	0,1
407	500 917,44	2 293 441,69	0,1
408	500 921,03	2 293 505,99	0,1
409	500 924,44	2 293 567,05	0,1
410	500 928,43	2 293 638,68	0,1
411	500 932,75	2 293 716,00	0,1
412	500 936,63	2 293 785,60	0,1
413	500 940,56	2 293 856,03	0,1
414	500 927,05	2 293 919,50	0,1
415	500 940,37	2 293 993,02	0,1
416	500 952,03	2 294 057,37	0,1
417	500 982,69	2 294 142,06	0,1
418	501 009,44	2 294 215,93	0,1
419	501 031,59	2 294 277,12	0,1
420	501 052,20	2 294 334,07	0,1
421	501 047,85	2 294 395,84	0,1
422	501 042,21	2 294 475,91	0,1
423	501 037,88	2 294 537,24	0,1
424	501 033,98	2 294 592,61	0,1
425	501 036,96	2 294 661,66	0,1
426	501 039,75	2 294 726,37	0,1
427	501 041,88	2 294 775,68	0,1
428	501 044,29	2 294 831,68	0,1
429	501 047,17	2 294 898,45	0,1
430	501 050,34	2 294 971,95	0,1
431	501 054,65	2 295 072,00	0,1
432	501 057,94	2 295 148,30	0,1
433	501 059,81	2 295 191,45	0,1
434	501 062,76	2 295 260,00	0,1
435	501 065,87	2 295 332,17	0,1
436	501 011,29	2 295 333,11	0,1
437	500 948,38	2 295 334,19	0,1
438	500 885,04	2 295 335,28	0,1
439	500 830,10	2 295 336,23	0,1
440	500 760,82	2 295 337,42	0,1

441	500 700,05	2 295 341,54	0,1
442	500 605,74	2 295 347,86	0,1
443	500 541,51	2 295 352,17	0,1
444	500 484,53	2 295 355,99	0,1
445	500 416,95	2 295 360,52	0,1
446	500 348,80	2 295 365,09	0,1
447	500 297,98	2 295 368,50	0,1
448	500 238,02	2 295 372,52	0,1
449	500 183,69	2 295 376,16	0,1
450	500 117,36	2 295 380,61	0,1
451	500 060,42	2 295 384,42	0,1
452	500 003,22	2 295 388,26	0,1
453	499 934,41	2 295 392,87	0,1
454	499 861,69	2 295 397,75	0,1
455	499 788,88	2 295 402,63	0,1
456	499 722,76	2 295 407,06	0,1
457	499 664,41	2 295 410,97	0,1
458	499 591,36	2 295 415,87	0,1
459	499 538,28	2 295 419,43	0,1
460	499 457,29	2 295 424,86	0,1
461	499 412,96	2 295 427,83	0,1
462	499 366,96	2 295 445,95	0,1
463	499 316,67	2 295 487,34	0,1
464	499 268,89	2 295 526,66	0,1
465	499 213,03	2 295 572,63	0,1
466	499 167,00	2 295 610,52	0,1
467	499 125,09	2 295 645,01	0,1
468	499 077,24	2 295 684,39	0,1
469	499 023,71	2 295 728,45	0,1
470	498 974,51	2 295 768,93	0,1
471	498 917,35	2 295 815,98	0,1
472	498 937,11	2 295 883,03	0,1
473	498 956,00	2 295 947,16	0,1
474	498 973,90	2 296 007,92	0,1
475	498 992,55	2 296 071,22	0,1
476	498 999,31	2 296 094,15	0,1
477	498 998,40	2 296 101,99	0,1
478	498 977,54	2 296 099,56	0,1
479	498 977,95	2 296 095,97	0,1
480	498 972,41	2 296 077,16	0,1
481	498 953,76	2 296 013,86	0,1
482	498 935,86	2 295 953,10	0,1
483	498 916,96	2 295 888,97	0,1
484	498 897,72	2 295 823,63	0,1
485	498 832,54	2 295 830,45	0,1
486	498 750,37	2 295 839,04	0,1
487	498 671,58	2 295 847,28	0,1
488	498 630,02	2 295 887,46	0,1
489	498 584,68	2 295 931,29	0,1
490	498 534,46	2 295 979,85	0,1

491	498 489,75	2 296 023,08	0,1
492	498 451,57	2 296 060,00	0,1
493	498 405,53	2 296 104,51	0,1
494	498 365,33	2 296 143,38	0,1
495	498 387,49	2 296 176,98	0,1
496	498 427,62	2 296 237,82	0,1
497	498 461,69	2 296 289,46	0,1
498	498 473,83	2 296 307,88	0,1
499	498 485,75	2 296 325,95	0,1
500	498 491,41	2 296 334,74	0,1
501	498 494,07	2 296 339,65	0,1
502	498 475,62	2 296 349,68	0,1
503	498 473,32	2 296 345,45	0,1
504	498 468,16	2 296 337,42	0,1
505	498 456,30	2 296 319,44	0,1
506	498 444,16	2 296 301,03	0,1
507	498 410,09	2 296 249,38	0,1
508	498 369,96	2 296 188,54	0,1
509	498 338,20	2 296 140,40	0,1
510	498 390,94	2 296 089,41	0,1
511	498 436,97	2 296 044,90	0,1
512	498 475,15	2 296 007,99	0,1
513	498 519,86	2 295 964,76	0,1
514	498 570,08	2 295 916,20	0,1
515	498 615,42	2 295 872,36	0,1
516	498 662,19	2 295 827,14	0,1
517	498 748,19	2 295 818,15	0,1
518	498 830,35	2 295 809,56	0,1
519	498 901,09	2 295 802,17	0,1
520	498 961,17	2 295 752,72	0,1
521	499 010,36	2 295 712,23	0,1
522	499 063,89	2 295 668,18	0,1
523	499 111,75	2 295 628,79	0,1
524	499 153,65	2 295 594,30	0,1
525	499 199,69	2 295 556,41	0,1
526	499 255,54	2 295 510,45	0,1
527	499 303,32	2 295 471,12	0,1
528	499 356,18	2 295 427,62	0,1
529	499 408,30	2 295 407,10	0,1
530	499 455,88	2 295 403,91	0,1
531	499 536,87	2 295 398,48	0,1
532	499 589,96	2 295 394,92	0,1
533	499 663,00	2 295 390,02	0,1
534	499 721,35	2 295 386,11	0,1
535	499 787,47	2 295 381,68	0,1
536	499 860,28	2 295 376,79	0,1
537	499 933,00	2 295 371,92	0,1
538	500 001,81	2 295 367,31	0,1
539	500 059,02	2 295 363,47	0,1
540	500 115,95	2 295 359,65	0,1

541	500 182,29	2 295 355,21	0,1
542	500 236,61	2 295 351,56	0,1
543	500 296,57	2 295 347,54	0,1
544	500 347,39	2 295 344,14	0,1
545	500 415,55	2 295 339,57	0,1
546	500 483,13	2 295 335,04	0,1
547	500 540,11	2 295 331,22	0,1
548	500 604,33	2 295 326,91	0,1
549	500 698,62	2 295 320,59	0,1
550	500 759,93	2 295 316,43	0,1
551	500 829,74	2 295 315,23	0,1
552	500 884,68	2 295 314,28	0,1
553	500 948,02	2 295 313,20	0,1
554	501 010,93	2 295 312,11	0,1
555	501 043,97	2 295 311,55	0,1
556	501 041,78	2 295 260,90	0,1
557	501 038,83	2 295 192,35	0,1
558	501 036,96	2 295 149,21	0,1
559	501 033,67	2 295 072,90	0,1
560	501 029,36	2 294 972,85	0,1
561	501 026,19	2 294 899,36	0,1
562	501 023,31	2 294 832,59	0,1
563	501 020,89	2 294 776,58	0,1
564	501 018,77	2 294 727,27	0,1
565	501 015,98	2 294 662,56	0,1
566	501 012,95	2 294 592,32	0,1
567	501 016,93	2 294 535,77	0,1
568	501 021,26	2 294 474,44	0,1
569	501 026,90	2 294 394,36	0,1
570	501 030,20	2 294 347,60	0,1
571	500 979,88	2 294 354,06	0,1
572	500 953,24	2 294 357,48	0,1
573	500 946,49	2 294 358,94	0,1
574	500 942,05	2 294 338,41	0,1
575	500 949,67	2 294 336,76	0,1
576	500 977,20	2 294 333,23	0,1
577	501 027,24	2 294 326,80	0,1
578	501 011,84	2 294 284,27	0,1
579	500 989,69	2 294 223,08	0,1
580	500 962,95	2 294 149,21	0,1
581	500 931,69	2 294 062,86	0,1
582	500 919,71	2 293 996,77	0,1
583	500 905,64	2 293 919,17	0,1
584	500 919,44	2 293 854,40	0,1
585	500 915,66	2 293 786,77	0,1
586	500 911,78	2 293 717,17	0,1
587	500 907,47	2 293 639,85	0,1
588	500 903,47	2 293 568,22	0,1
589	500 900,06	2 293 507,16	0,1
590	500 896,48	2 293 442,86	0,1

591	500 892,20	2 293 366,31	0,1
592	500 888,47	2 293 299,45	0,1
593	500 884,82	2 293 234,01	0,1
594	500 881,43	2 293 173,21	0,1
595	500 877,44	2 293 101,73	0,1
596	500 872,63	2 293 015,45	0,1
597	500 868,35	2 292 938,78	0,1
598	500 865,88	2 292 894,44	0,1
599	500 861,79	2 292 821,28	0,1
600	500 799,40	2 292 779,07	0,1
601	500 750,66	2 292 746,08	0,1
602	500 696,20	2 292 709,24	0,1
603	500 639,58	2 292 670,93	0,1
604	500 580,30	2 292 630,82	0,1
605	500 522,16	2 292 591,49	0,1
606	500 465,53	2 292 553,17	0,1
607	500 411,22	2 292 516,42	0,1
608	500 381,91	2 292 496,59	0,1
609	500 379,40	2 292 541,14	0,1
610	500 375,70	2 292 549,72	0,1
611	500 367,87	2 292 546,34	0,1
612	500 356,41	2 292 541,40	0,1
613	500 358,64	2 292 536,24	0,1
614	500 361,61	2 292 483,63	0,1
615	500 299,14	2 292 450,24	0,1
616	500 230,29	2 292 413,44	0,1
617	500 179,22	2 292 385,92	0,1
618	500 096,08	2 292 341,11	0,1
619	500 048,92	2 292 315,70	0,1
620	499 989,96	2 292 283,92	0,1
621	499 969,23	2 292 276,83	0,1
622	499 893,77	2 292 283,59	0,1
623	499 828,02	2 292 289,47	0,1
624	499 766,84	2 292 294,93	0,1
625	499 687,96	2 292 264,41	0,1
626	499 624,71	2 292 239,94	0,1
627	499 562,47	2 292 215,86	0,1
628	499 505,84	2 292 193,95	0,1
629	499 433,51	2 292 165,97	0,1
630	499 363,28	2 292 138,80	0,1
631	499 296,41	2 292 112,93	0,1
632	499 232,44	2 292 088,18	0,1
633	499 174,31	2 292 065,69	0,1
634	499 115,32	2 292 044,39	0,1
635	499 046,92	2 292 019,70	0,1
636	498 976,92	2 291 994,42	0,1
637	498 901,85	2 291 967,32	0,1
638	498 835,49	2 291 943,36	0,1
639	498 766,74	2 291 918,54	0,1
640	498 700,13	2 291 894,49	0,1

641	498 637,39	2 291 871,84	0,1
642	498 576,85	2 291 849,98	0,1
643	498 503,94	2 291 823,66	0,1
644	498 440,51	2 291 800,76	0,1
645	498 374,63	2 291 776,97	0,1
646	498 303,56	2 291 751,32	0,1
647	498 218,40	2 291 720,57	0,1
648	498 175,40	2 291 664,19	0,1
649	498 128,11	2 291 602,18	0,1
650	498 078,88	2 291 537,64	0,1
651	498 031,36	2 291 475,33	0,1
652	498 000,63	2 291 435,05	0,1
653	497 964,88	2 291 388,17	0,1
654	497 937,83	2 291 315,44	0,1
655	497 919,77	2 291 266,90	0,1
656	497 900,47	2 291 215,02	0,1
657	497 882,85	2 291 167,64	0,1
658	497 848,40	2 291 112,46	0,1
659	497 805,60	2 291 043,89	0,1
660	497 759,55	2 290 970,12	0,1
661	497 721,47	2 290 909,11	0,1
662	497 683,77	2 290 848,73	0,1
663	497 641,39	2 290 780,83	0,1
664	497 587,49	2 290 744,25	0,1
665	497 528,05	2 290 703,91	0,1
666	497 463,16	2 290 659,88	0,1
667	497 404,31	2 290 619,94	0,1
668	497 338,07	2 290 574,99	0,1
669	497 277,05	2 290 533,58	0,1
670	497 213,25	2 290 490,28	0,1
671	497 149,22	2 290 446,83	0,1
672	497 089,61	2 290 406,38	0,1
673	497 015,32	2 290 401,44	0,1
674	496 967,13	2 290 398,18	0,1
675	496 940,79	2 290 373,90	0,1
676	496 884,66	2 290 322,31	0,1
677	496 822,90	2 290 265,36	0,1
678	496 758,21	2 290 205,70	0,1
679	496 712,07	2 290 163,20	0,1
680	496 654,70	2 290 110,34	0,1
681	496 603,58	2 290 063,26	0,1
682	496 553,31	2 290 016,94	0,1
683	496 504,93	2 289 972,37	0,1
684	496 445,27	2 289 917,41	0,1
685	496 392,99	2 289 869,25	0,1
686	496 337,50	2 289 818,13	0,1
687	496 274,37	2 289 759,97	0,1
688	496 215,11	2 289 748,02	0,1
689	496 175,43	2 289 731,94	0,1
690	496 092,56	2 289 698,37	0,1

691	495 978,48	2 289 652,15	0,1
692	495 935,22	2 289 634,62	0,1
693	495 933,58	2 289 637,81	0,1
694	495 905,17	2 289 675,18	0,1
695	495 876,81	2 289 712,50	0,1
696	495 840,80	2 289 759,87	0,1
697	495 810,76	2 289 799,40	0,1
698	495 791,15	2 289 825,19	0,1
699	495 747,98	2 289 835,52	0,1
700	495 723,75	2 289 841,31	0,1
701	495 654,22	2 289 857,94	0,1
702	495 605,41	2 289 869,61	0,1
703	495 558,87	2 289 877,24	0,1
704	495 511,12	2 289 885,08	0,1
705	495 471,43	2 289 891,59	0,1
706	495 418,96	2 289 900,20	0,1
707	495 364,88	2 289 909,07	0,1
708	495 301,70	2 289 919,25	0,1
709	495 241,17	2 289 929,01	0,1
710	495 178,35	2 289 939,13	0,1
711	495 129,10	2 289 957,79	0,1
712	495 074,86	2 289 978,34	0,1
713	495 042,34	2 289 990,66	0,1
714	494 998,20	2 290 007,38	0,1
715	494 962,11	2 290 021,05	0,1
716	494 960,05	2 290 016,90	0,1
717	494 946,97	2 290 015,38	0,1
718	494 947,20	2 290 013,40	0,1
719	494 960,28	2 290 014,92	0,1
720	494 958,21	2 290 010,77	0,1
721	494 994,30	2 289 997,09	0,1
722	495 038,45	2 289 980,37	0,1
723	495 070,97	2 289 968,05	0,1
724	495 125,20	2 289 947,50	0,1
725	495 175,50	2 289 928,45	0,1
726	495 239,42	2 289 918,15	0,1
727	495 299,95	2 289 908,39	0,1
728	495 357,01	2 289 899,20	0,1
729	495 344,87	2 289 856,48	0,1
730	495 343,39	2 289 852,85	0,1
731	495 353,58	2 289 848,71	0,1
732	495 355,29	2 289 852,89	0,1
733	495 367,94	2 289 897,42	0,1
734	495 417,18	2 289 889,34	0,1
735	495 469,65	2 289 880,73	0,1
736	495 509,34	2 289 874,22	0,1
737	495 557,09	2 289 866,39	0,1
738	495 603,23	2 289 858,82	0,1
739	495 651,66	2 289 847,24	0,1
740	495 721,19	2 289 830,61	0,1

741	495 745,43	2 289 824,82	0,1
742	495 784,77	2 289 815,41	0,1
743	495 802,00	2 289 792,74	0,1
744	495 832,05	2 289 753,21	0,1
745	495 868,05	2 289 705,84	0,1
746	495 896,42	2 289 668,53	0,1
747	495 924,24	2 289 631,92	0,1
748	495 925,00	2 289 630,44	0,1
749	495 855,39	2 289 601,74	0,1
750	495 841,51	2 289 595,63	0,1
751	495 843,47	2 289 591,32	0,1
752	495 844,19	2 289 589,67	0,1
753	495 845,94	2 289 585,57	0,1
754	495 859,70	2 289 591,62	0,1
755	495 934,71	2 289 622,54	0,1
756	495 982,61	2 289 641,95	0,1
757	496 096,69	2 289 688,17	0,1
758	496 179,56	2 289 721,75	0,1
759	496 218,29	2 289 737,44	0,1
760	496 278,95	2 289 749,68	0,1
761	496 274,93	2 289 733,67	0,1
762	496 272,54	2 289 731,77	0,1
763	496 267,91	2 289 726,25	0,1
764	496 254,47	2 289 672,79	0,1
765	496 232,13	2 289 583,88	0,1
766	496 213,82	2 289 511,05	0,1
767	496 195,85	2 289 439,53	0,1
768	496 172,05	2 289 344,84	0,1
769	496 157,03	2 289 285,11	0,1
770	496 144,19	2 289 234,01	0,1
771	496 130,01	2 289 229,20	0,1
772	496 130,96	2 289 227,64	0,1
773	496 130,69	2 289 224,15	0,1
774	496 100,30	2 289 213,84	0,1
775	496 038,11	2 289 192,75	0,1
776	495 966,82	2 289 168,58	0,1
777	495 914,49	2 289 150,83	0,1
778	495 849,09	2 289 128,65	0,1
779	495 788,85	2 289 108,23	0,1
780	495 722,48	2 289 085,72	0,1
781	495 653,29	2 289 062,26	0,1
782	495 588,48	2 289 040,28	0,1
783	495 520,84	2 288 973,06	0,1
784	495 465,19	2 288 917,75	0,1
785	495 407,90	2 288 860,81	0,1
786	495 351,31	2 288 804,55	0,1
787	495 293,73	2 288 747,33	0,1
788	495 239,48	2 288 693,41	0,1
789	495 199,91	2 288 654,08	0,1
790	495 193,07	2 288 654,33	0,1

791	495 169,42	2 288 630,82	0,1
792	495 114,16	2 288 575,91	0,1
793	495 058,88	2 288 520,95	0,1
794	495 003,16	2 288 465,29	0,1
795	494 949,50	2 288 411,68	0,1
796	494 896,29	2 288 358,52	0,1
797	494 829,91	2 288 292,20	0,1
798	494 783,06	2 288 245,38	0,1
799	494 726,21	2 288 188,59	0,1
800	494 671,21	2 288 133,64	0,1
801	494 617,67	2 288 080,15	0,1
802	494 563,15	2 288 025,68	0,1
803	494 499,85	2 287 962,43	0,1
804	494 447,94	2 287 910,57	0,1
805	494 404,05	2 287 866,72	0,1
806	494 362,10	2 287 837,09	0,1
807	494 326,41	2 287 811,90	0,1
808	494 294,92	2 287 789,66	0,1
809	494 213,91	2 287 732,46	0,1
810	494 134,98	2 287 677,68	0,1
811	494 074,93	2 287 636,01	0,1
812	494 014,88	2 287 594,35	0,1
813	493 934,00	2 287 538,22	0,1
814	493 866,75	2 287 491,56	0,1
815	493 786,66	2 287 435,98	0,1
816	493 707,12	2 287 380,79	0,1
817	493 635,39	2 287 331,01	0,1
818	493 555,44	2 287 275,53	0,1
819	493 486,90	2 287 227,97	0,1
820	493 420,43	2 287 181,85	0,1
821	493 345,10	2 287 129,58	0,1
822	493 283,36	2 287 086,73	0,1
823	493 218,51	2 287 041,74	0,1
824	493 161,48	2 287 002,16	0,1
825	493 091,53	2 286 953,62	0,1
826	493 004,84	2 286 893,47	0,1
827	492 936,27	2 286 845,88	0,1
828	492 860,93	2 286 793,61	0,1
829	492 782,49	2 286 738,49	0,1
830	492 710,70	2 286 688,04	0,1
831	492 634,99	2 286 634,84	0,1
832	492 559,43	2 286 581,74	0,1
833	492 518,39	2 286 552,90	0,1
834	492 478,28	2 286 524,72	0,1
835	492 432,45	2 286 492,51	0,1
836	492 356,41	2 286 439,08	0,1
837	492 292,58	2 286 393,97	0,1
838	492 262,38	2 286 372,63	0,1
839	492 222,52	2 286 344,47	0,1
840	492 188,54	2 286 320,46	0,1

841	492 142,04	2 286 287,60	0,1
842	492 078,62	2 286 242,79	0,1
843	491 986,78	2 286 177,89	0,1
844	491 928,96	2 286 137,03	0,1
1	491 913,76	2 286 158,16	0,1
Вырез 1 из 1			
845	496 883,37	2 286 623,67	0,1
846	496 883,84	2 286 624,15	0,1
847	496 882,80	2 286 625,16	0,1
848	496 882,33	2 286 624,69	0,1
845	496 883,37	2 286 623,67	0,1

Кадастровый инженер



Е.Э. Лысенко