

Утверждена

*постановлением*

(наименование документа об утверждении, включая наименования)

*архивистами*

органов государственной власти или органов местного

*Вардараевского*

самоуправления, принявших решение об утверждении схемы

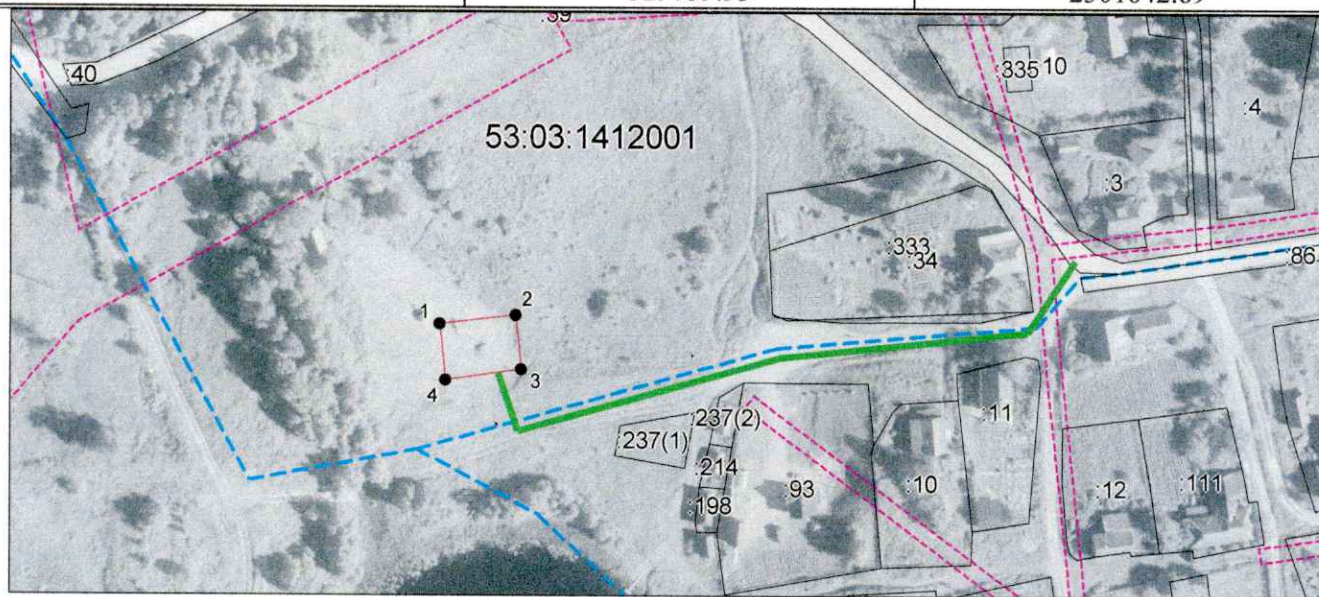
*муниципального района*

или подписавших соглашение о перераспределении земельных

от *09.11.2020* № *1721*

### Схема расположения земельного участка или земельных участков на кадастровом плане территории

Условный номер земельного участка —		
Площадь земельного участка 301 м <sup>2</sup>		
Обозначение характерных точек границ	Координаты, м	
	X	Y
1	2	3
1	529759.93	2301642.89
2	529762.30	2301663.08
3	529747.81	2301664.70
4	529745.00	2301644.50
1	529759.93	2301642.89



Система координат: МСК 53 (Зона-2)

Масштаб 1:2000

**Условные обозначения:**

- — граница образуемого земельного участка,
- — граница учтенного земельного участка,
- - - — граница кадастрового квартала,
- — характерная точка границы земельного участка.
- — доступ к земельному участку