

Утверждена

постановлением

(наименование документа об утверждении, включая наименования)

администрации

органов государственной власти или органов местного

Валдайского

самоуправления, принявших решение об утверждении схемы

муниципального района

или подписавших соглашение о перераспределении земельных участков)

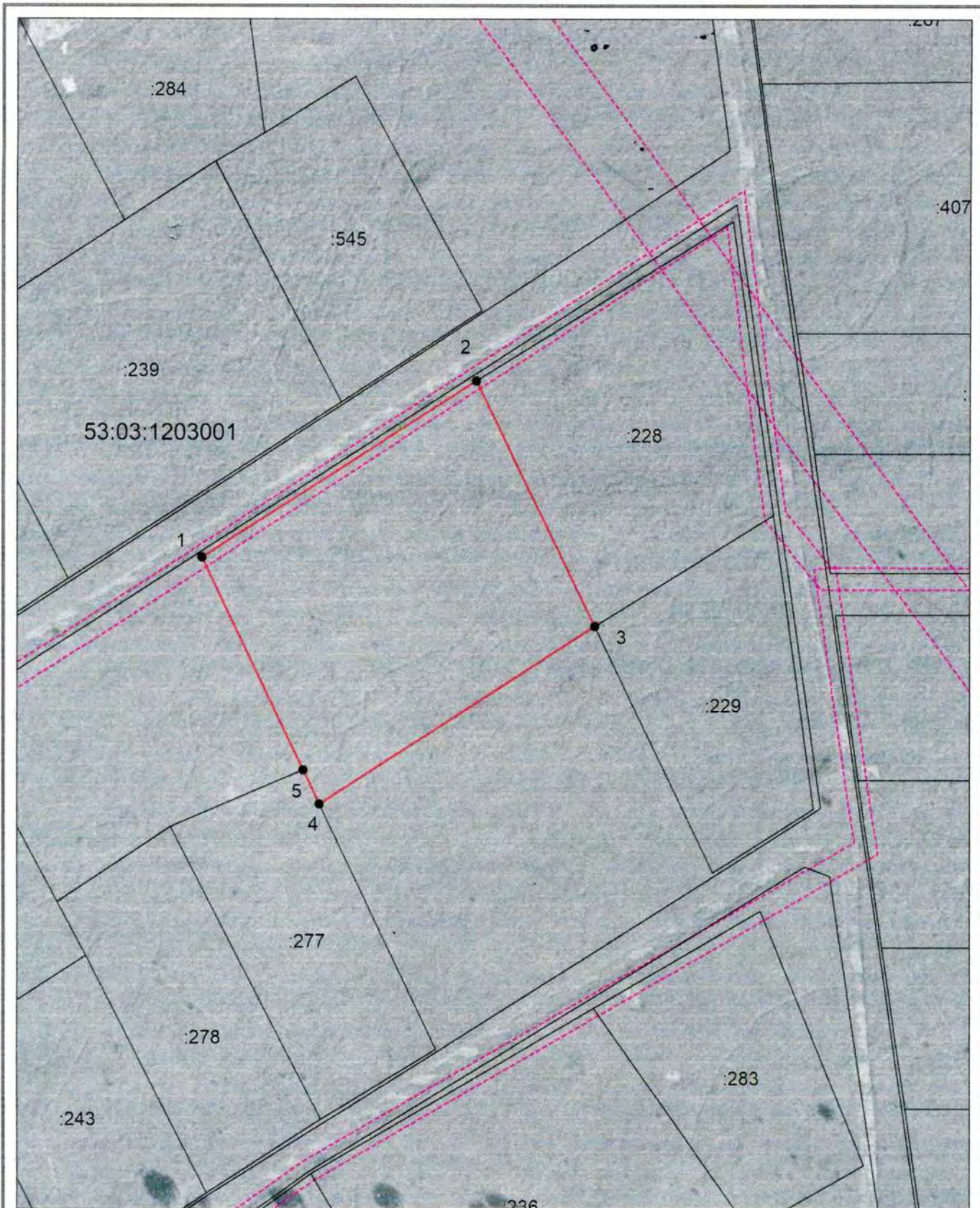
от

26. 11. 2020

№ *1837*

**Схема расположения земельного участка или земельных участков
на кадастровом плане территории**

Условный номер земельного участка —		
Площадь земельного участка 3000 м ²		
Обозначение характерных точек границ	Координаты, м	
	X	Y
1	2	3
1	521610.45	2294105.77
2	521642.84	2294156.28
3	521597.74	2294178.22
4	521565.10	2294127.36
5	521571.32	2294124.40
1	521610.45	2294105.77



Система координат: МСК 53 (Зона-2)
 Масштаб 1:1000

Условные обозначения:

- граница образуемого земельного участка,
 - граница учтенного земельного участка,
 - граница кадастрового квартала,
 - характерная точка границы земельного участка.
- доступ к земельному участку