

Утверждена

*по распоряжению Администрации*

(наименование документа об утверждении, включая наименования

*Валдайского муниципального*

органов государственной власти или органов местного

*района Новгородской области*

самоуправления, принявших решение об утверждении схемы

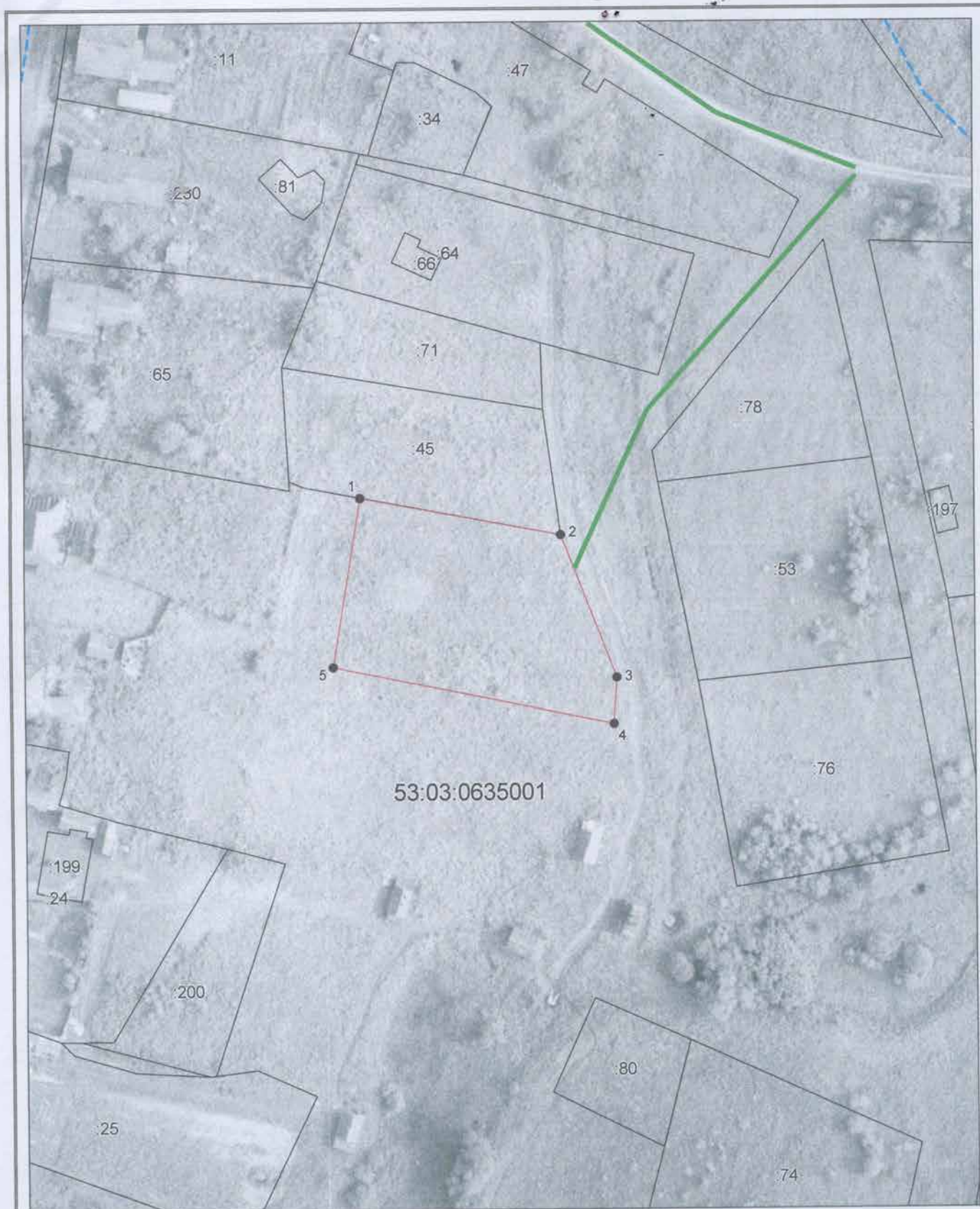
или подписавших соглашение о перераспределении земельных участков)

от *14.02.2021 г.*

№ *230*

### Схема расположения земельного участка или земельных участков на кадастровом плане территории

Условный номер земельного участка —		
Площадь земельного участка 1499 м <sup>2</sup>		
Обозначение характерных точек границ	Координаты, м	
	X	Y
1	2	3
1	510750.89	2296006.64
2	510743.91	2296043.73
3	510717.57	2296053.94
4	510709.09	2296053.31
5	510719.74	2296001.44
1	510750.89	2296006.64



Система координат: МСК 53 (Зона-2)  
 Масштаб 1:1000

**Условные обозначения:**

- — граница образуемого земельного участка,
- — граница учтенного земельного участка,
- - - — граница кадастрового квартала,
- — характерная точка границы земельного участка.
- — доступ к земельному участку