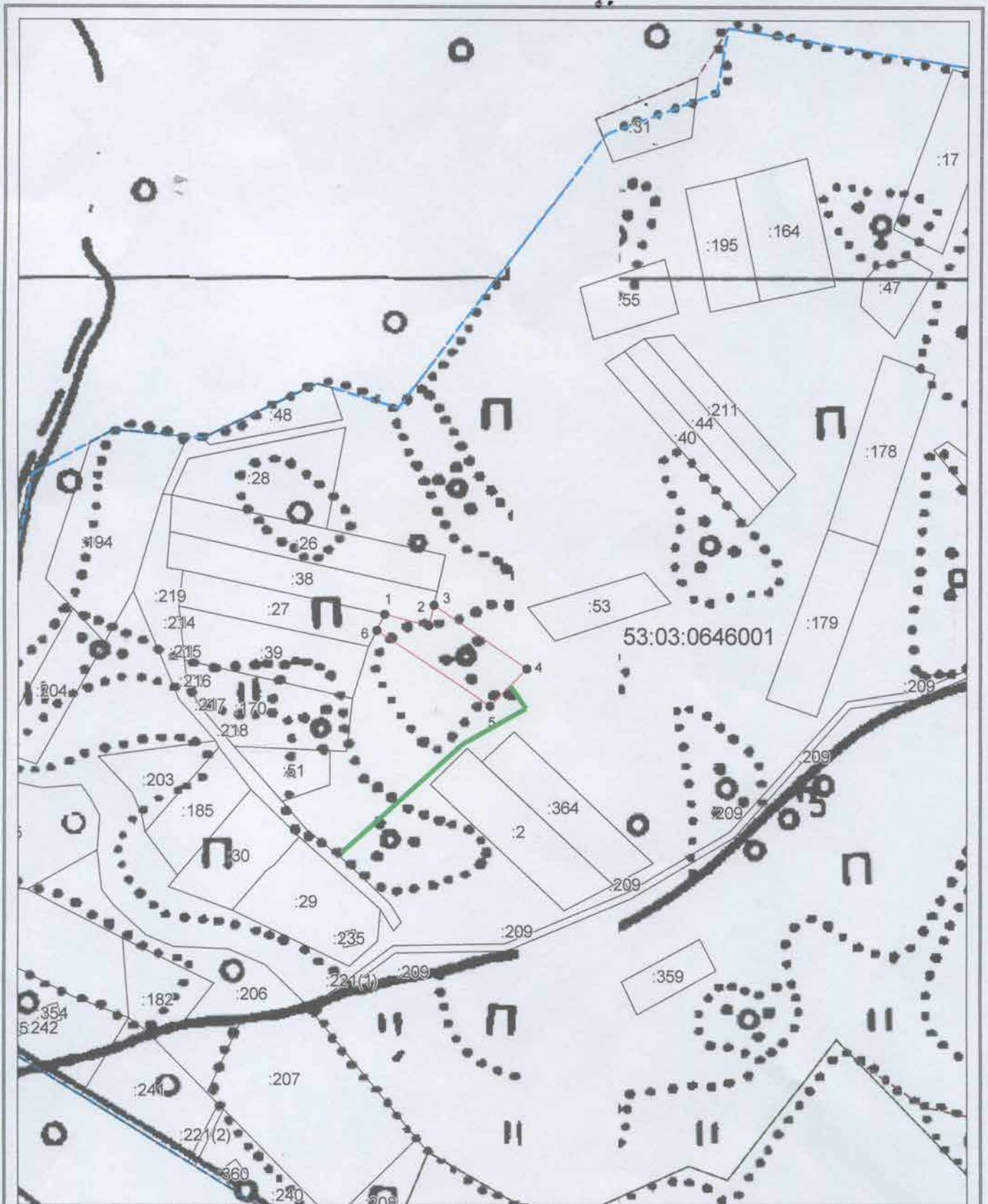


Утверждена
постановлением Коллегии районных
(наименование документа об утверждении, включая наименования
Валдайского муниципального
органов государственной власти или органов местного
района Новгородской области
самоуправления, принявших решение об утверждении схемы

или подписавших соглашение о перераспределении земельных участков)
 от 01.03.2021г. № 301

**Схема расположения земельного участка или земельных участков
 на кадастровом плане территории**

Условный номер земельного участка —		
Площадь земельного участка 1948 м ²		
Обозначение характерных точек границ	Координаты, м	
	X	Y
1	2	3
1	510813.18	2294354.27
2	510806.84	2294379.00
3	510818.17	2294381.67
4	510783.07	2294433.46
5	510762.63	2294412.95
6	510804.42	2294349.88
1	510813.18	2294354.27



Система координат: МСК-53 (Зона 2)
 Масштаб 1:3000

Условные обозначения:

- — граница образуемого земельного участка,
- — граница учтенного земельного участка,
- - - — граница кадастрового квартала,
- — характерная точка границы земельного участка.
- — доступ к земельному участку