

Утверждена

*постановлением Комиссии района*

(наименование документа об утверждении, включая наименование)

*Вардэйского районного*

органов государственной власти или органов местного

*района Новгородской области*

самоуправления, принявших решение об утверждении схемы

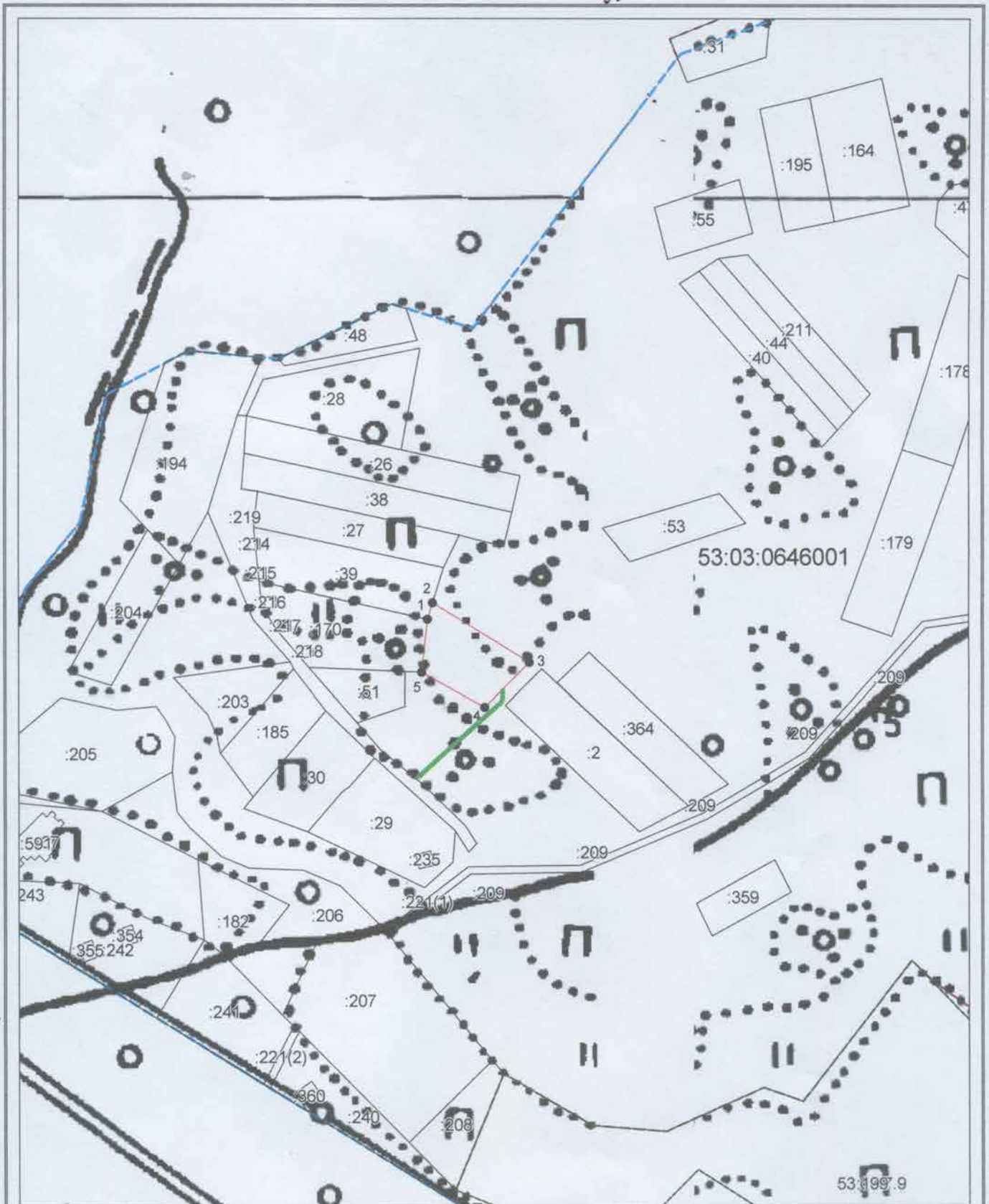
или подписавших соглашение о перераспределении земельных участков)

от *01.03.2021г.*

№ *296*

**Схема расположения земельного участка или земельных участков  
на кадастровом плане территории**

Условный номер земельного участка —		
Площадь земельного участка 1829 м <sup>2</sup>		
Обозначение характерных точек границ	Координаты, м	
	X	Y
1	2	3
1	510766.67	2294336.56
2	510775.85	2294339.37
3	510742.94	2294393.09
4	510718.26	2294368.19
5	510737.57	2294333.15
1	510766.67	2294336.56



Система координат: МСК-53 (Зона 2)  
 Масштаб 1:3000

**Условные обозначения:**

- — граница образуемого земельного участка,
- — граница учтенного земельного участка,
- - - — граница кадастрового квартала,
- — характерная точка границы земельного участка.
- — доступ к земельному участку