

Утверждена

*постановлением Администрации*  
(наименование документа об утверждении, включая наименование)

*Валдайского муниципального*  
органов государственной власти или органов местного  
*района Новгородской области*  
самоуправления, принявших решение об утверждении схемы

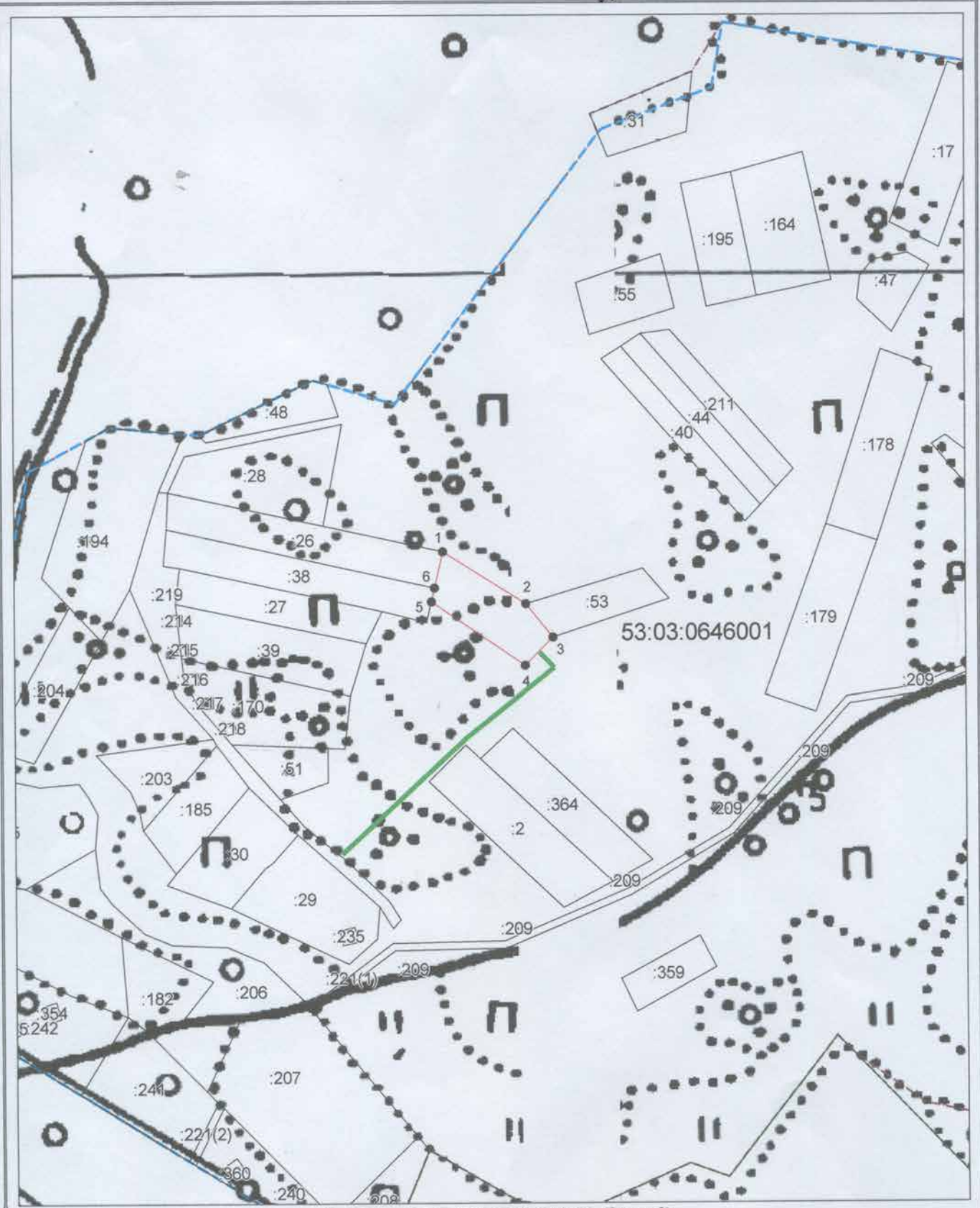
или подписавших соглашение о перераспределении земельных участков)

от *01.03.2021 г.*

№ *299*

**Схема расположения земельного участка или земельных участков  
на кадастровом плане территории**

Условный номер земельного участка —		
Площадь земельного участка 1875 м <sup>2</sup>		
Обозначение характерных точек границ	Координаты, м	
	X	Y
<b>1</b>	<b>2</b>	<b>3</b>
1	510845.88	2294388.18
2	510816.96	2294433.94
3	510798.59	2294449.06
4	510783.07	2294433.46
5	510818.17	2294381.67
6	510825.94	2294383.50
1	510845.88	2294388.18



Система координат: МСК-53 (Зона 2)  
 Масштаб 1:3000

**Условные обозначения:**

- граница образуемого земельного участка,
- граница учтенного земельного участка,
- - - граница кадастрового квартала,
- — характерная точка границы земельного участка.
- доступ к земельному участку