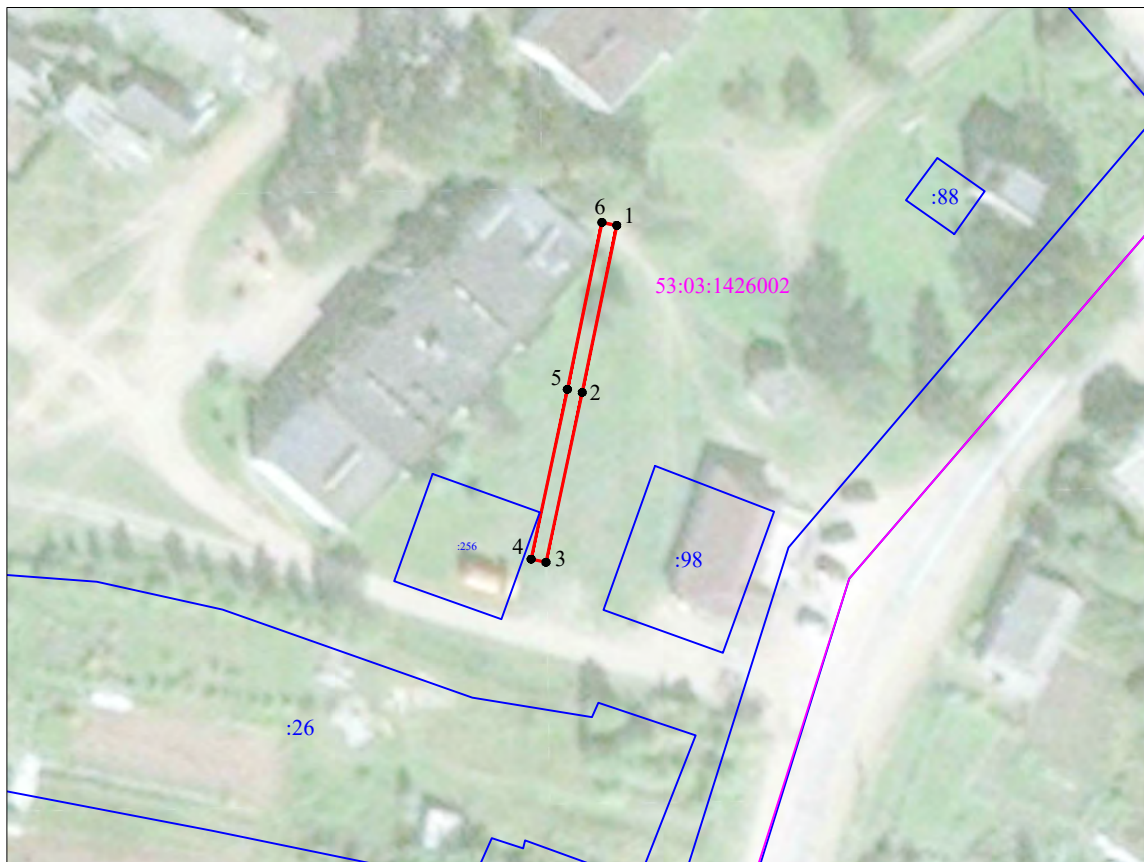


Схема границ размещения публичного сервитута

**Объект: "ВЛ-0,4 кВ от опоры № 8 ВЛ-0,4 кВ Л-2 ЗТП-10/0,4кВ Шуя ЗТП (ВЛ-10кВ Л-2 ПС110кВ Новая)"**

(наименование объекта)

Местоположение: Новгородская область, Валдайский район, н.п.Шуя  
Кадастровые кварталы: 53:03:1426002;  
Кадастровые номера земельных участков: -;  
Система координат: МСК-53 (Зона 2);  
Каталог координат: Приложение 1  
Площадь сервитута: 91 кв.м



Масштаб 1:1 000

Используемые условные знаки и обозначения:



- граница публичного сервитута;



- граница земельных участков по сведениям ЕГРН;



- граница кадастровых кварталов по сведениям ЕГРН;



- характерная точка границ публичного сервитута;

53:03:1426002

- номер кадастрового квартала по сведениям ЕГРН;

:471

- номер земельного участка по сведениям ЕГРН;

1

- номер поворотной точки границы публичного сервитута.

Подпись \_\_\_\_\_



/С.И. Лукьянов/

Дата "16" февраля 2024 г.

Система координат МСК-53, зона 2			
Метод определения координат характерных точек границ - аналитический			
Площадь публичного сервитута 91 кв. м.			
Обозначение характерных точек границы	Координаты, м		Средняя квадратическая погрешность определения координат характерных точек границ
	X, м	Y, м	
1	520 481,66	2 303 696,36	0,1
2	520 459,59	2 303 691,79	0,1
3	520 437,14	2 303 687,00	0,1
4	520 437,56	2 303 685,04	0,1
5	520 460,01	2 303 689,83	0,1
6	520 482,07	2 303 694,40	0,1
1	520 481,66	2 303 696,36	0,1

Кадастровый инженер



С.И. Лукьянов