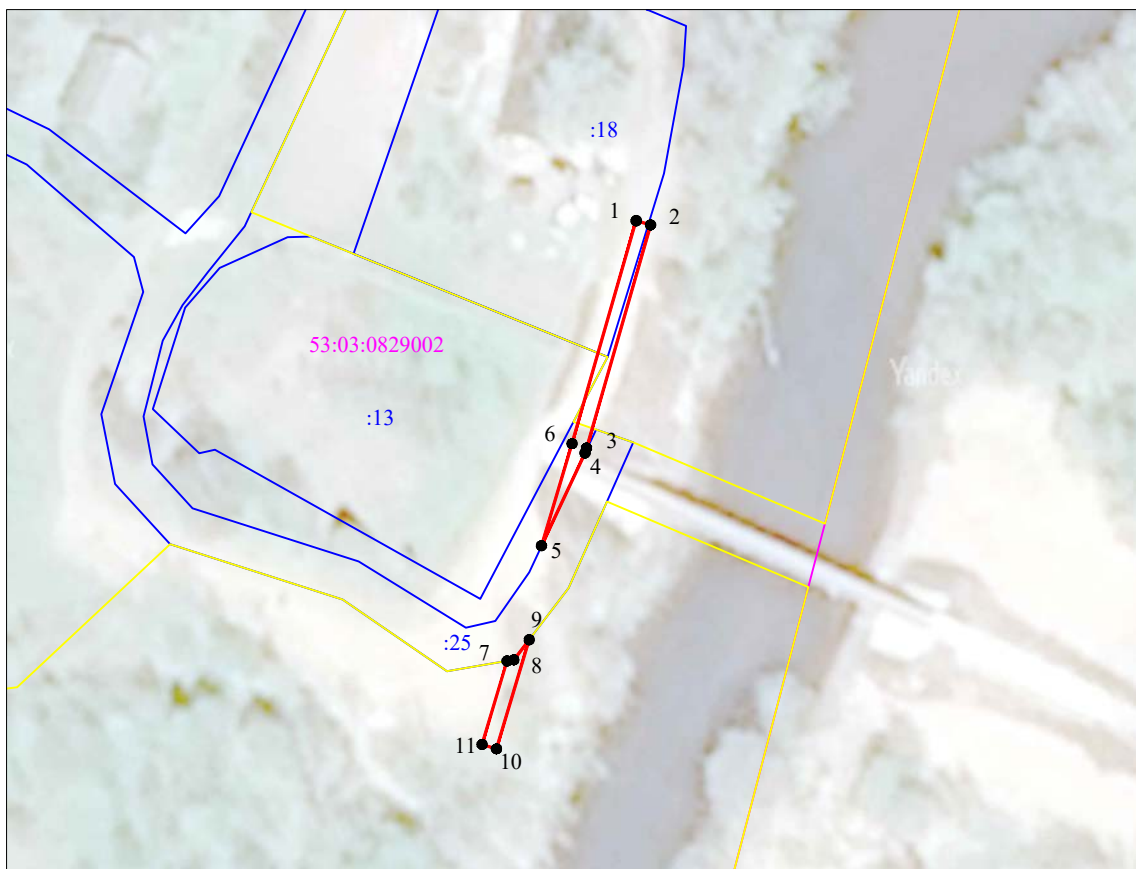


Схема границ размещения публичного сервитута





Объект: "ВЛ-0,4 кВ от опоры № 67 ВЛ-0,4кВ Л-7 ЗТП-10/0,4кВ-2х250кВА н.п. Поломять"

(наименование объекта)

Местоположение: Новгородская область, Валдайский район, н.п. Зимогорье
Кадастровые кварталы: 53:03:0829002;
Кадастровые номера земельных участков: 53:03:0829002:13; 53:03:0829002:18;
Система координат: МСК-53 (Зона 2);
Каталог координат: 102 кв.м



Масштаб 1:1 000

- Используемые условные знаки и обозначения:
-  - граница публичного сервитута;
 -  - граница земельных участков по сведениям ЕГРН;
 -  - граница кадастровых кварталов по сведениям ЕГРН;
 -  - характерная точка границ публичного сервитута;
 - 53:12:0815001 - номер кадастрового квартала по сведениям ЕГРН;
 - :471 - номер земельного участка по сведениям ЕГРН;
 - 1 - номер поворотной точки границы публичного сервитута.

Подпись _____



/С.И. Лукьянов/

Дата "15" февраля 2024 г.

| Система координат МСК-53, зона 2 | | | |
|--|---------------|--------------|---|
| Метод определения координат характерных точек границ - аналитический | | | |
| Площадь публичного сервитута 102 кв. м. | | | |
| Обозначение характерных точек границы | Координаты, м | | Средняя квадратическая погрешность определения координат характерных точек границ |
| | Х, м | У, м | |
| Контур 1 | | | |
| 1 | 523 467,38 | 2 272 635,89 | 0,1 |
| 2 | 523 466,83 | 2 272 637,81 | 0,1 |
| 3 | 523 437,33 | 2 272 629,34 | 0,1 |
| 4 | 523 436,67 | 2 272 629,14 | 0,1 |
| 5 | 523 424,40 | 2 272 623,38 | 0,1 |
| 6 | 523 437,90 | 2 272 627,42 | 0,1 |
| 1 | 523 467,38 | 2 272 635,89 | 0,1 |
| Контур 2 | | | |
| 7 | 523 409,16 | 2 272 618,82 | 0,1 |
| 8 | 523 409,31 | 2 272 619,72 | 0,1 |
| 9 | 523 411,97 | 2 272 621,75 | 0,1 |
| 10 | 523 397,54 | 2 272 617,43 | 0,1 |
| 11 | 523 398,12 | 2 272 615,52 | 0,1 |
| 7 | 523 409,16 | 2 272 618,82 | 0,1 |

Кадастровый инженер



С.И. Лукьянов