

Утверждена

постановлением

(наименование документа об утверждении, включая наименования

администрации

органов государственной власти или органов местного

Валдайского

самоуправления, принявших решение об утверждении схемы

Муниципального района

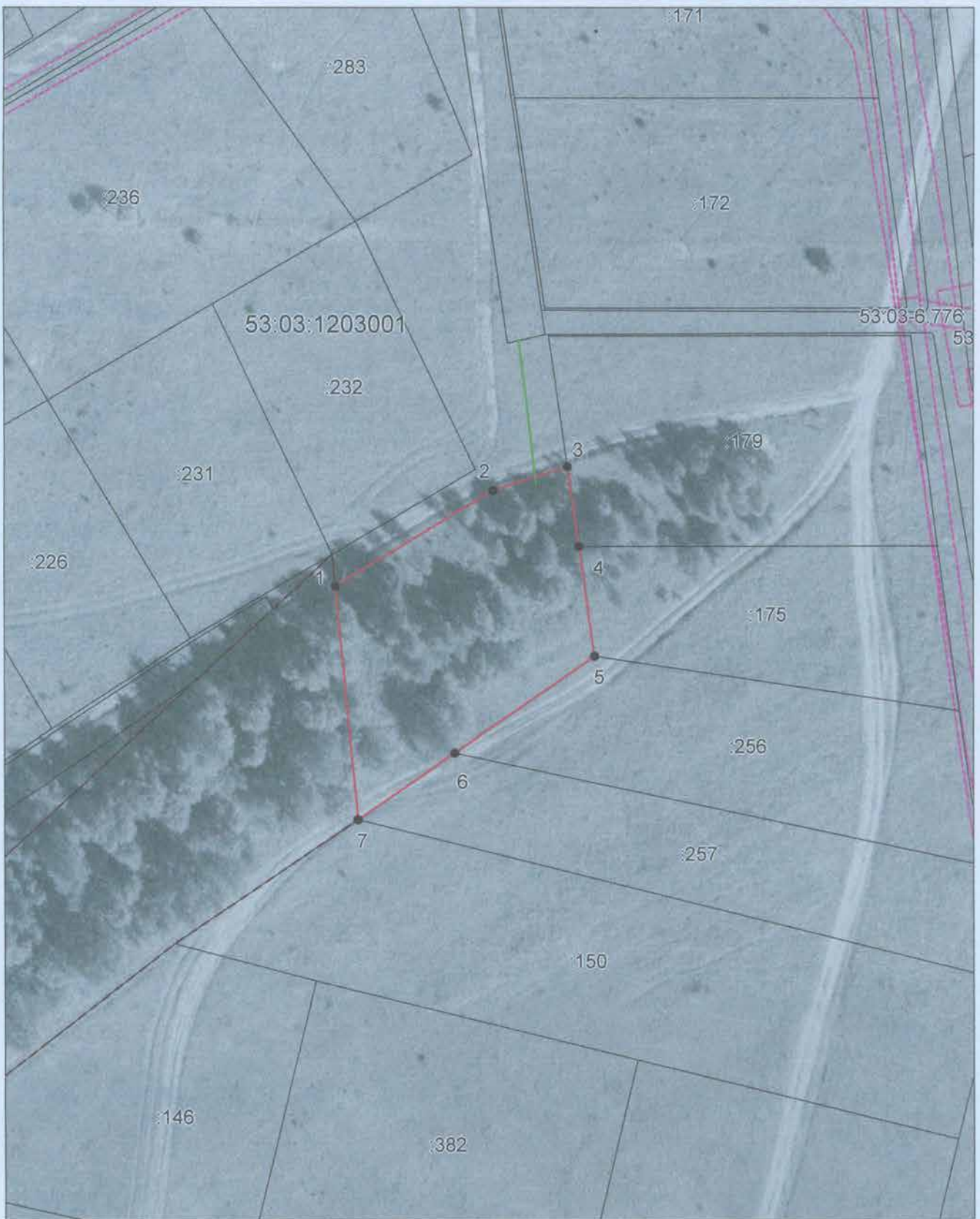
или подписавших соглашение о перераспределении земельных участков)

от 10.07.2020

№ 1029

**Схема расположения земельного участка или земельных участков
на кадастровом плане территории**

Условный номер земельного участка —		
Площадь земельного участка 1794 м ²		
Обозначение характерных точек границ	Координаты, м	
	X	Y
1	2	3
1	521420.94	2294203.37
2	521438.11	2294232.01
3	521442.41	2294245.53
4	521428.00	2294247.60
5	521408.20	2294250.44
6	521390.81	2294224.98
7	521378.81	2294207.42
1	521420.94	2294203.37



Система координат: МСК 53 (Зона-2)
 Масштаб 1:1000

Условные обозначения:

- граница образуемого земельного участка,
 - граница учтенного земельного участка,
 - граница кадастрового квартала,
 - характерная точка границы земельного участка.
- доступ к земельному участку